

# SSC MTS/HAWALDAR/CHSL



## MATHS

# SQUARE ROOT & CUBE ROOT

जो हर EXAM में पूछे जाते हैं।



LIVE

06:30 PM





**SSC MTS/HAWALDAR/CHSL**

**•Live at 06:30 PM**



# Real Champs



Deepali Rajlani 4 hours ago

98

114

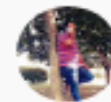
139



Ajaya kumar 21 hours ago

1-98

2-114



Mohit.. 21 hours ago

thank-you Sir for today's Amazing Class Session... 🙏 😊

ऐंड

My Answers for today's homework are like-

1). 98.

2). 114.

3). 139.

100

Thank-you So much Sir ji.. 😊 🙏



## Golden Points-

If the last digit of any number is 2, 3, 7, 8 then the number will not be the perfect square.

यदि किसी संख्या का अंतिम अंक 2, 3, 7, 8 हो तो वह संख्या पूर्ण वर्ग नहीं होगी।

The number will be a perfect square if the digital sum of the number is 1, 4, 7, 9.

यदि संख्या का अंकीय योग 1, 4, 7, 9 है तो वह संख्या पूर्ण वर्ग होगी।

If a number is perfect square then the last two digits of that number will be same as the square of the last two digit between 1 to 25.

यदि कोई संख्या पूर्ण वर्ग है तो उस संख्या के अंतिम दो अंक 1 से 25 के बीच के वर्ग के अंतिम दो अंकों के समान होंगे।





# SSC MTS/HAWALDAR/CHSL

Live at 06:30 PM



$1^2 = 1$	$21^2 = 441$	$41^2 = 1681$	$61^2 = 3721$	$81^2 = 6561$
$2^2 = 4$	$22^2 = 484$	$42^2 = 1764$	$62^2 = 3844$	$82^2 = 6724$
$3^2 = 9$	$23^2 = 529$	$43^2 = 1849$	$63^2 = 3969$	$83^2 = 6889$
$4^2 = 16$	$24^2 = 576$	$44^2 = 1936$	$64^2 = 4096$	$84^2 = 7056$
$5^2 = 25$	$25^2 = 625$	$45^2 = 2025$	$65^2 = 4225$	$85^2 = 7225$
$6^2 = 36$	$26^2 = 676$	$46^2 = 2116$	$66^2 = 4356$	$86^2 = 7396$
$7^2 = 49$	$27^2 = 729$	$47^2 = 2209$	$67^2 = 4489$	$87^2 = 7569$
$8^2 = 64$	$28^2 = 784$	$48^2 = 2304$	$68^2 = 4624$	$88^2 = 7744$
$9^2 = 81$	$29^2 = 841$	$49^2 = 2401$	$69^2 = 4761$	$89^2 = 7921$
$10^2 = 100$	$30^2 = 900$	$50^2 = 2500$	$70^2 = 4900$	$90^2 = 8100$
$11^2 = 121$	$31^2 = 961$	$51^2 = 2601$	$71^2 = 5041$	$91^2 = 8281$
$12^2 = 144$	$32^2 = 1024$	$52^2 = 2704$	$72^2 = 5184$	$92^2 = 8464$
$13^2 = 169$	$33^2 = 1089$	$53^2 = 2809$	$73^2 = 5329$	$93^2 = 8649$
$14^2 = 196$	$34^2 = 1156$	$54^2 = 2916$	$74^2 = 5476$	$94^2 = 8836$
$15^2 = 225$	$35^2 = 1225$	$55^2 = 3025$	$75^2 = 5625$	$95^2 = 9025$
$16^2 = 256$	$36^2 = 1296$	$56^2 = 3136$	$76^2 = 5776$	$96^2 = 9216$
$17^2 = 289$	$37^2 = 1369$	$57^2 = 3249$	$77^2 = 5929$	$97^2 = 9409$
$18^2 = 324$	$38^2 = 1444$	$58^2 = 3364$	$78^2 = 6084$	$98^2 = 9604$
$19^2 = 361$	$39^2 = 1521$	$59^2 = 3481$	$79^2 = 6241$	$99^2 = 9801$
$20^2 = 400$	$40^2 = 1600$	$60^2 = 3600$	$80^2 = 6400$	$100^2 = 10000$



## Golden Points-

The number will be perfect cube if the digital sum of the no. will be 1, 8, 9.

संख्या पूर्ण घन होगी यदि संख्या का अंकीय योग 1, 8, 9 होगा।





**SSC MTS/HAWALDAR/CHSL**

**•Live at 06:30 PM**



The value of  $\sqrt{10 + \sqrt{25 + \sqrt{108 + \sqrt{154 + \sqrt{225}}}}}$  is:

- 1) 4
- 2) 6
- 3) 8
- 4) 10



**SSC MTS/HAWALDAR/CHSL**

**•Live at 06:30 PM**



$$\sqrt{41 - \sqrt{21 + \sqrt{19 - \sqrt{9}}}}$$



- 1)3
- 2)5
- 3)6
- 4)6.4



**SSC MTS/HAWALDAR/CHSL**

**•Live at 06:30 PM**



$\sqrt{176} + \sqrt{2401}$  is equal to:



- 1)14
- 2)15
- 3)18
- 4)24





**SSC MTS/HAWALDAR/CHSL**

**Live at 06:30 PM**



$$\left( \sqrt{\frac{225}{729}} - \sqrt{\frac{25}{144}} \right) \div \sqrt{\frac{16}{81}} = ?$$



- 1) 1/48
- 2) 5/48
- 3) 5/16
- 4) NOT



The square root of  $(272^2 - 128^2)$  is:



- 1) 144
- 2) 200
- 3) 240
- 4) 256



**SSC MTS/HAWALDAR/CHSL**

**•Live at 06:30 PM**



What is the square root of 0.16?  
0.16 का वर्गमूल क्या है?



- 1) 0.004
- 2) 0.04
- 3) 0.4
- 4) 4



**SSC MTS/HAWALDAR/CHSL**

**•Live at 06:30 PM**



The value of  $\sqrt{0.000441}$  is :



- 1) 0.00021
- 2) 0.0021
- 3) 0.021
- 4) 0.21





By what least number 675 be multiplied to obtain a number which is a perfect cube?

एक पूर्ण घन वाली संख्या प्राप्त करने के लिए किस छोटी से छोटी संख्या 675 से गुणा किया जाए?



- 1) 5
- 2) 6
- 3) 7
- 4) 8



What is the smallest number by which 3600 be divided to make it a perfect cube?

वह छोटी से छोटी संख्या क्या है जिससे 3600 को भाग देने पर यह एक पूर्ण घन बन जाए?



1)9

2)50

3)300

4)450



**SSC MTS/HAWALDAR/CHSL**

**•Live at 06:30 PM**



$$\sqrt{0.01} + \sqrt{0.0064} = ?$$



- 1)0.03
- 2)0.3
- 3)0.42
- 4)NOT



What is the least perfect square number divisible by 3,4,5,6 and 8?  
3,4,5,6 और 8 से विभाज्य सबसे छोटी पूर्ण वर्ग संख्या क्या है?



- 1)700
- 2)1400
- 3)3500
- 4)3600





What is the least number by which 294 must be multiplied to make it a perfect square?

वह छोटी से छोटी संख्या क्या है जिससे 294 को गुणा करने पर यह पूर्ण वर्ग बन जाए?

- 1) 3
- 2) 5
- 3) 6
- 4) 24



What is the least number by which 1470 must be divided to get a number which is a perfect square?

वह छोटी से छोटी संख्या कौन सी है जिससे 1470 को भाग देने पर एक पूर्ण वर्ग संख्या प्राप्त होती है?

1)5

2)10

3)20

4)40



What is the least number which should be subtracted from 0.000326 to make it a perfect square?

वह छोटी से छोटी संख्या कौन सी है जिसे 0.000326 में से घटाकर पूर्ण वर्ग बना दिया जाए?

- 1) 0.000002
- 2) 0.000016
- 3) 0.0002
- 4) 0.002



What number should be added in 4090 to make it a perfect square?  
4090 को पूर्ण वर्ग बनाने के लिए उसमें कौन सी संख्या जोड़नी चाहिए?



- 1)4
- 2)3
- 3)6
- 4)7





What number should be added in 7558 to make it a perfect square?  
7558 को पूर्ण वर्ग बनाने के लिए उसमें कौन सी संख्या जोड़नी चाहिए?



- 1)7
- 2)9
- 3)11
- 4)19



**SSC MTS/HAWALDAR/CHSL**

**•Live at 06:30 PM**



$$1.5^2 \times \sqrt{0.0225} = ?$$



- 1) 0.03755
- 2) 0.3375
- 3) 3.275
- 4) 32.75



The value of  $\sqrt{0.01} + \sqrt{0.81} + \sqrt{1.21} + \sqrt{0.0009}$  is



- 1) 2.03
- 2) 2.1
- 3) 2.11
- 4) 2.13



**SSC MTS/HAWALDAR/CHSL**

**•Live at 06:30 PM**



$$11\frac{2}{7} + 7\frac{3}{14} + 5\frac{11}{21} = ?$$





**SSC MTS/HAWALDAR/CHSL**

**•Live at 06:30 PM**



$$14\frac{1}{11} + 9\frac{1}{20} - 9\frac{12}{55} = ?$$

