



IBPS/ BANK 2023



MATHS

PRACTICE MOCK PAPER-3

इससे बाहर कुछ भी नहीं



LIVE | 11:30 AM

BY SHUBHAM MAHENDRAS



Amanvi (Sadhvi) 5 days ago
54km/h thank you sir

1 Like Reply

1 Reply



Niharika Jha 5 days ago
Homework answer option D 54 km / hr



harsh sharma 5 days ago
Homework answer -54 thank you sir amazing sessions 🙌

1 Like Reply

1 Reply



abhay singh 5 days ago
Answer is 54 thank you for the great session sir

2 Likes Reply

1 Reply

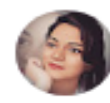


Abhishek Singh 5 days ago
Gud afternoon sir
Very Nice session sir

1 Like Reply



Tanisha p 5 days ago
Thank u sir 🙌
Homework -- 54



Neetu Maurya 5 days ago
Hw ans 54km/hr . thanku sir for session 🙌

1 Like Reply

1 Reply



Jyoti 4 days ago
Nice session sir .
54 answer

Like Reply



Riya Mandaokar 5 days ago
Thank you sir for the session ans is 54

1 Like Reply

1 Reply



Surbhi Sinha 5 days ago
Homework question answer 🙌 54 😊



Nitika Gupta 5 days ago
Homework
54kmph

1 Like Reply

1 Reply



Sanchita Gupta 5 days ago
54 kmph

1 Like Reply





$$486 \div 3^3 + \sqrt[3]{2197} - 6 \times 5 = ?$$



- A.1
- B.4
- C.9
- D.3
- E.7





$$(\sqrt{225} \times 24) \div 45 + \sqrt{625} = ?$$



- A.31
- B.38
- C.35
- D.33
- E.41





$$5^3 + 25 \times 8 = ? + 12 \times 5$$



- A.265
- B.225
- C.245
- D.255
- E.235





$$45\% \text{ of } 900 + 55\% \text{ of } 700 = 66\% \text{ of } 400 + ?$$



A.374

B.424

C.472

D.526

E.556





$$336 \div 24 \times \sqrt[3]{343} + (7)^2 = ?$$



A.151

B.157

C.161

D.167

E.147





$$30\% \text{ of } (20 \times 15) - ? = 4^2 \times 30 \div 8$$



- A.20
- B.15
- C.25
- D.30
- E.45





$$\sqrt{(89 + 32)} + 5^3 - (49 \times 2) = ?$$

A.55

B.36

C.38

D.42

E.NOT





$$(13/11) \times 143 + (12)^3 \div 8 + ? = (20)^2$$



- A.13
- B.14
- C.15
- D.16
- E.17





$$(\sqrt{676} \times 5) \div 13 + 12 \times 5 = ?$$



- A.65
- B.70
- C.75
- D.80
- E.60





$$1250 \div 25 \text{ of } 50 \times 2 + 300 \div 15 \times 3 = ?$$



- A.70
- B.62
- C.73
- D.54
- E.NOT





$$6x^2 - 23\sqrt{3}x + 60 = 0$$



$$2y^2 + 3\sqrt{3}y - 15 = 0$$

A. $X > Y$

B. $X < Y$

C. $X \geq Y$

D. $X \leq Y$

E. $X = Y$

or CND





$$35x^2 + 13x - 90 = 0$$

$$7y^2 + 24y + 20 = 0$$



- A. $X > Y$
- B. $X < Y$
- C. $X \geq Y$
- D. $X \leq Y$
- E. $X = Y$
or CND





$$x^2 + 8\sqrt{3}x + 45 = 0$$



$$3y^2 + 27y + 60 = 0$$

A. $X > Y$

B. $X < Y$

C. $X \geq Y$

D. $X \leq Y$

E. $X = Y$

or CND





$$20x^2 - 71x + 63 = 0$$



$$10y^2 - 43y + 45 = 0$$

A. $X > Y$

B. $X < Y$

C. $X \geq Y$

D. $X \leq Y$

E. $X = Y$

or CND





$$4x^2 + 17x - 15 = 0$$

$$6y^2 + 19y - 20 = 0$$



A. $X > Y$

B. $X < Y$

C. $X \geq Y$

D. $X \leq Y$

E. $X = Y$

or CND





10, 15, 25, 40, ?, 85



- A.55
- B.65
- C.50
- D.70
- E.60





10, 11, 15, 24, ?, 65



- A.42
- B.45
- C.48
- D.35
- E.40





5, 6, 14, 45, ?, 925



- A.200
- B.150
- C.184
- D.188
- E.176





137, 95, ?, 45, 33, 27



- A.70
- B.60
- C.65
- D.53
- E.NOT





12, 23, 45, 89, 177, ?



- A.575
- B.473
- C.343
- D.353
- E.NOT





The average of a few numbers is 48. If 75% of the numbers are increased by 4 each and the rest are decreased by 6 each, then what is the average of the numbers, so obtained?

कुछ संख्याओं का औसत 48 है। यदि 75% संख्याओं में से प्रत्येक में 4 की वृद्धि की जाती है और शेष में प्रत्येक में 6 की कमी की जाती है, तो प्राप्त संख्याओं का औसत क्या है?



A.53

B.49

C.49.5

D.46

E.NOT





A spends 40% of his salary on food items, 20% of the remaining amount on entertainment and 20% of the remaining amount for paying various bills. If he saves Rs.24,000, what is his total salary?

A अपने वेतन का 40% खाद्य पदार्थों पर, शेष राशि का 20% मनोरंजन पर और शेष राशि का 20% विभिन्न बिलों के भुगतान पर खर्च करता है। यदि वह 24,000 रुपये बचाता है, तो उसका कुल वेतन क्या है?



- A. Rs. 60,500
- B. Rs. 72,000
- C. Rs. 65,500
- D. Rs. 62,500
- E. Rs. 72,500





A train passes a pole in 20 seconds and a bridge in 60 seconds. What is the length of the bridge, if the length of the bridge is 50 m more than the length of the train?

एक रेलगाड़ी एक खम्भे को 20 सेकण्ड में तथा एक पुल को 60 सेकण्ड में पार करती है। पुल की लंबाई क्या है, यदि पुल की लंबाई ट्रेन की लंबाई से 50 मीटर अधिक है?



- A. 100 m
- B. 25 m
- C. 35 m
- D. 45 m
- E. NOT





The sum of three numbers is 4425. If the ratio of first to the second number is 4 : 3 and second to the third number is 6 : 11, then what is the third number?

तीन संख्याओं का योग 4425 है। यदि पहली से दूसरी संख्या का अनुपात 4 : 3 है और दूसरी का तीसरी संख्या से अनुपात 6 : 11 है, तो तीसरी संख्या क्या है?



- A.1452
- B.1947
- C.2241
- D.2052
- E.1785





A deposited an amount of 950rs at Compound Interest. The amount gets doubled of itself after 4 years. What will be the amount after 12 years?

A ने चक्रवृद्धि ब्याज पर 950 रुपये की राशि जमा की। 4 साल बाद राशि अपने आप दोगुनी हो जाती है। 12 साल बाद कितनी राशि होगी?



- A. Rs. 8600
- B. Rs. 7600
- C. Rs. 7700
- D. Rs. 6600
- E. NOT





The marked price of an article is Rs. 15,000. After allowing a discount of 18%, the profit earned is Rs. 300. Marked price is how much percent more than the cost price of the article?

एक वस्तु का अंकित मूल्य 15,000 रुपये है। 18% की छूट देने के बाद, अर्जित लाभ 300 रुपये है। अंकित मूल्य वस्तु के क्रय मूल्य से कितने प्रतिशत अधिक है?



- A. 50%
- B. 35%
- C. 30%
- D. 25%
- E. 20%





The ratio of spirit and water in solutions in vessels A and B are 3 : 4 and 5: 9, respectively. The contents of A and B are mixed in the ratio 2 : 3. What is the ratio of water and spirit in the resulting solution?

बर्तन A और B के घोल में स्पिरिट और पानी का अनुपात क्रमशः 3:4 और 5:9 है। A और B की सामग्री को 2:3 के अनुपात में मिलाया जाता है। परिणामी घोल में पानी और स्पिरिट का अनुपात क्या है?



- A. 43 : 27
- B. 39 : 16
- C. 8 : 13
- D. 1 : 3
- E. NOT





A and B can complete a work in 20 days and 30 days respectively. A works full time but B works half time. In how many days the entire work is to be completed?

A और B एक काम को क्रमशः 20 दिन और 30 दिन में पूरा कर सकते हैं। A पूरे समय काम करता है लेकिन B आधा समय काम करता है। पूरे कार्य को कितने दिनों में पूरा करना है?



- A.9 days
- B.15 days
- C.12 days
- D.10 days
- E.NOT





Two pipes can fill a tank in 20 and 24 min respectively and a third pipe empty it 7 liter/min. If all three pipes can fill it in 15 min then find the capacity of the tank?

दो पाइप एक टैंक को क्रमशः 20 और 24 मिनट में भर सकते हैं और तीसरा पाइप इसे 7 लीटर/मिनट में खाली कर सकता है। यदि तीनों पाइप इसे 15 मिनट में भर सकते हैं तो टैंक की क्षमता ज्ञात कीजिए?



A.120

B.280

C.210

D.300

E.NOT





The ratio of incomes of A and B is 3 : 8 and the ratio of their savings is 9 : 25. If the income of A equals the expenditure of B, then the ratio of expenditures of A and B is ?

A और B की आय का अनुपात 3 : 8 है और उनकी बचत का अनुपात 9 : 25 है। यदि A की आय B के व्यय के बराबर है, तो A और B के व्यय का अनुपात है?



A.3:8

B.6:17

C.5:12

D.7:31

E.NOT

