



SBI PO 2023



MATHS

MOCK TEST

SET-4

EXAM से पहले इसे जरूर देखें।

LIVE 11:00 AM 





30

Question 1 - $p^2 - 27p + 180 = 0$
 $q^2 - 23q + 112 = 0$

- A. $P > q$
- B. $P < q$
- C. $p \leq q$
- D. $p \geq q$
- E. $P = q$ or relation cant be established/ $P = q$ या संबंध स्थापित नहीं किया जा सकता





30

Question 2- $p^2 - 15p + 56 = 0$
 $2q^2 - 35q + 152 = 0$

- A. $P > q$
- B. $P < q$
- C. $p \leq q$
- D. $p \geq q$
- E. $P = q$ or relation cant be established/ $P = q$ या संबंध स्थापित नहीं किया जा सकता





30

Question 3- $p^2 - 11p + 28 = 0$
 $q = \sqrt[3]{4096}$

- A. $P > q$
- B. $P < q$
- C. $p \leq q$
- D. $p \geq q$
- E. $P = q$ or relation cant be established/ $P = q$ या संबंध स्थापित नहीं किया जा सकता





30

Question 4- $2p^2 = 7p + 60$
 $2q^2 - 31q + 120 = 0$

- A. $P > q$
- B. $P < q$
- C. $p \leq q$
- D. $p \geq q$
- E. $P = q$ or relation cant be established/ $P = q$ या संबंध स्थापित नहीं किया जा सकता





<https://t.me/mathbytarunsirmepl>





In an college election two candidates P and Q participated. The P gets 160 more votes than the Q.

i- Number of boys voted for P is 40% less than the number of girls voted for him.

ii- Number of girls voted for Q is 45% of the number of girls voted for P.

iii- There are 37.5% girls out of total people voted for Q.

एक कॉलेज चुनाव में दो उम्मीदवारों P और Q ने भाग लिया। P को Q से 160 अधिक वोट मिलते हैं।

i- P को वोट देने वाले लड़कों की संख्या उसके लिए वोट करने वाली लड़कियों की संख्या से 40% कम है।

ii- Q के लिए मतदान करने वाली लड़कियों की संख्या, P के लिए मतदान करने वाली लड़कियों की संख्या का 45% है। iii- Q के लिए मतदान करने वाले कुल लोगों में से 37.5% लड़कियों हैं।



<https://t.me/mathbytarunsirmepl>





30

Question 5- Out of the registered voters only 70% cast their votes. Then find total registered votes.

प्रश्न 5- पंजीकृत मतदाताओं में से केवल 70% ने ही अपना वोट डाला। फिर कुल पंजीकृत वोट ज्ञात कीजिए।

- A. 700
- B. 864
- C. 784
- D. 868
- E. None of these



30

Question 6- Find the sum of the number of boys voted for P and number of girls voted for Q.

प्रश्न 6- P को वोट देने वाले लड़कों की संख्या और Q के लिए मतदान करने वाली लड़कियों की संख्या का योग ज्ञात कीजिए।

- A. 400
- B. 500
- C. 420
- D. 520
- E. None of these





30

Question 7- Out of the total number of boys who voted in election 40 percent are post graduate. Find the number of postgraduate boys.

प्रश्न 7- चुनाव में मतदान करने वाले लड़कों की कुल संख्या में से 40 प्रतिशत स्नातकोत्तर हैं। स्नातकोत्तर लड़कों की संख्या ज्ञात कीजिये।

- A. 216
- B. 116
- C. 210
- D. 118
- E. None of these





<https://t.me/mathbytarunsirmepl>





30

Question 8- A mixture of two liquids A and B contains 40% liquid A. 40 liter of mixture is replaced by same quantity of liquid B then this ratio of B and A becomes 7:4. Find the quantity of liquid B initially.

प्रश्न 8- दो तरल A और B के मिश्रण में 40% तरल A है। 40 लीटर मिश्रण को तरल B की समान मात्रा से प्रतिस्थापित किया जाता है, तो B और A का अनुपात 7:4 हो जाता है। प्रारंभ में तरल B की मात्रा ज्ञात कीजिये।

- A. 260 liter
- B. 300 liter
- C. 320 liter
- D. 400 liter
- E. None of these

<https://t.me/mathbytarunsirmepl>





① A B

$Q_I \Rightarrow$ 2 : 3

$\leq Q_{II} \Rightarrow$ 2×2 : 3×2) $= 40L.$
 4 : 7

$$Q_I = Q_{II} + 40L.$$

$$= 10 \times 40 + 40$$

$$= 440L.$$

$$B \text{ initially} = \frac{3}{5} \times 440$$

$$= \underline{\underline{264L.}}$$



$$8000 + 3000 = 11000$$

Question 9- A person borrowed Rs 40,000 at 10% per annum simple interest for 2 years. He lent the sum of the amount to another person at 20% per annum ^{→ Compound interest} for same time and earned Rs 3000 as profit. How much amount he lent to another person.

$$\textcircled{1} S.I. = 2\% = 20\% \text{ of } 40000$$

$$= 8000 \text{ Rs.}$$

$$44\% = ₹ 11000$$

$$1\% = \frac{11000}{44}$$

$$100\% = \frac{11000}{44} \times 100 = ₹ 25000$$

प्रश्न 9- एक व्यक्ति ने 2 वर्षों के लिए 10% प्रति वर्ष साधारण ब्याज पर 40,000 रुपये उधार लिए। उसने समान समय के लिए 20% प्रति वर्ष की दर से किसी अन्य व्यक्ति को राशि उधार दी और लाभ के रूप में 3000 रुपये अर्जित किए। उसने किसी अन्य व्यक्ति को कितनी राशि उधार दी?

- A. Rs 20,000
- B. Rs 30,000
- C. Rs 35,000
- D. Rs 25,000
- E. None of these





<https://t.me/mathbytarunsirmepl>





Question 9- $p^2 - 0.5p - 39 = 0$
 $q^2 - 15.5q + 60 = 0$

Question 10- The selling price of 8 article is equal to the cost price of 5 article. If the selling price of each article is increased by 60% then find profit percent.

प्रश्न 10- 8 वस्तु का विक्रय मूल्य 5 वस्तु के क्रय मूल्य के बराबर है। यदि प्रत्येक वस्तु के विक्रय मूल्य में 60% की वृद्धि होती है, तो लाभ प्रतिशत ज्ञात कीजिये।

① $SP\ 8 = CP\ 5$

$$\frac{SP}{CP} = \frac{5}{8} \rightarrow SP\ II = 160\% \text{ of } 5 = 8$$

$P/L = 0$

- A. 10%
- B. 20%
- C. Data inadequate/डेटा अपर्याप्त
- D. No profit no loss/कोई लाभ नहीं, कोई हानि नहीं
- E. None of these





30

Question 11- A person ^{7 sells} two article at Rs 600 each. He sells first at 25% discount and other at 20% discount. Find the sum of marked price of both article.

प्रश्न 11- एक व्यक्ति 600 रुपये प्रति वस्तु की दर से दो वस्तुओं को ^{बेचता} ~~खुद~~ है। वह पहले 25% छूट पर और दूसरा 20% छूट पर बेचता है। दोनों वस्तुओं के अंकित मूल्य का योग ज्ञात कीजिए।

①

25% = $\frac{1}{4}$ ⊖

20% = $\frac{1}{5}$ ⊖

MP

4x4

5x3

SP

3x4

4x3 ⇒ 12 = ₹600

1 = ₹50

MP → (16+15) × 50

= 31 × 50

= 1550 ₹.

- A. Rs 1400
- B. Rs 1450
- C. Rs 1500
- D. Rs 1550
- E. None of these





What approximate value come in place of ?

? के स्थान पर अनुमानित मान क्या आएगा?

30

Question 12- 79.89% of 499.96 + 74.94% of 799.99 = ? × 23.01 × √17

प्रश्न 12- 499.96 का 79.89% + 799.99 का 74.94% = ? × 23.01 × √17

$$\begin{array}{l} \text{400} \qquad \qquad \text{600} \\ \hline 80\% \text{ of } 500 + 75\% \text{ of } 800 = 92x \end{array}$$

$$x = \frac{1000}{92} \approx 10$$

~~A. 10~~

B. 20

C. 30

D. 40

E. 50



What approximate value come in place of ?

? के स्थान पर अनुमानित मान क्या आएगा?

Question 13- $71.89 \div 4.07$ of 2.98×79.93 of $4.98 = ?$ of $13 - 40.11$ of 4.9

$71.89 \div 4.07$ का 2.98×4.98 का $79.93 = ?$ 13 का $- 40.11$ का 4.9

$$67 \div 12 \times 400 = 13x - 200$$

$$13x = 2600$$

$$x = \underline{\underline{200}}$$

A. 200

B. 400

C. 240

D. 360

E. 400

30

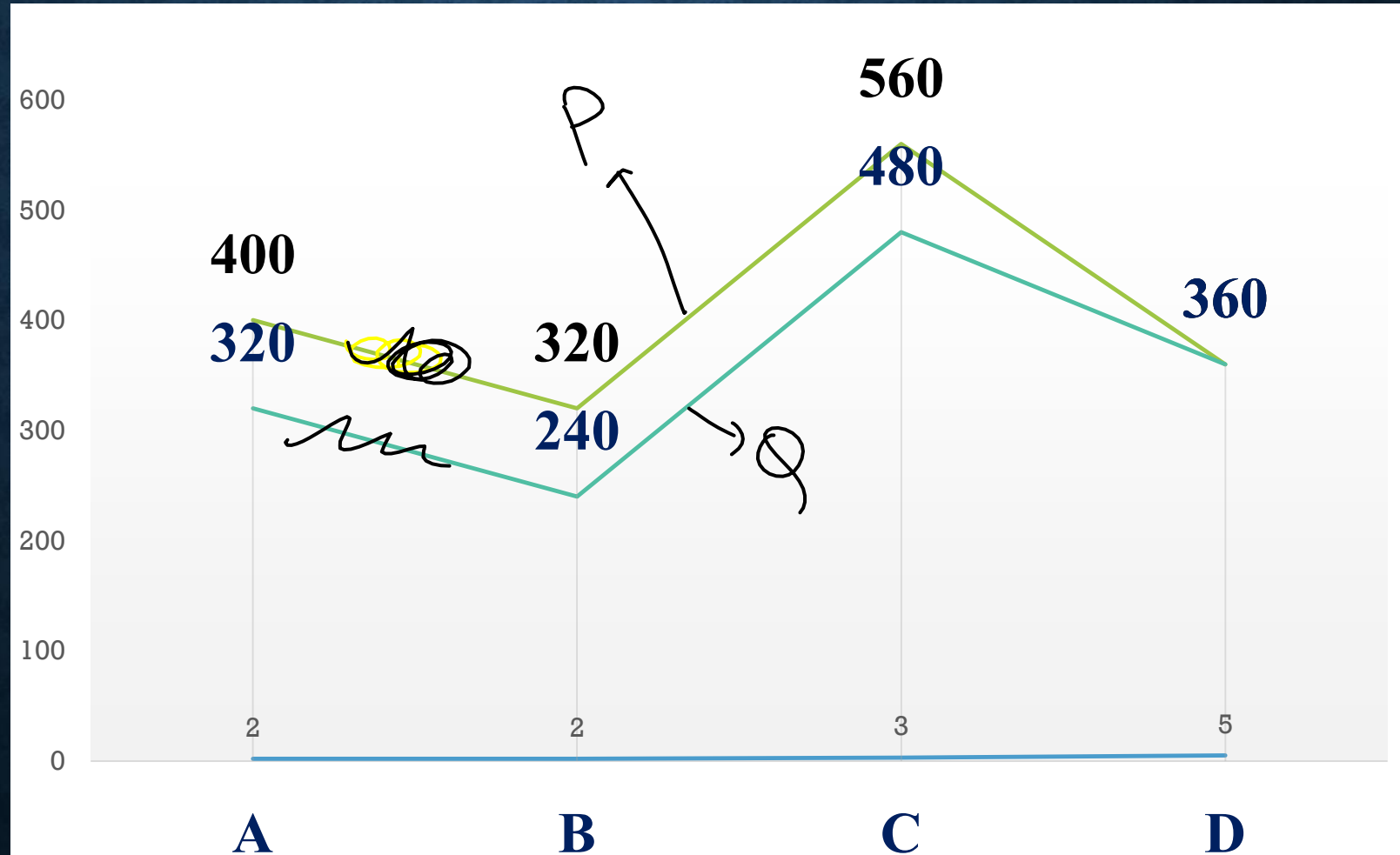
<https://t.me/mathbytarunsirmepl>





The line graph show the number of workers in two companies P(green label) and Q(blue label) in different phases(A,B,C,D)

रेखा ग्राफ विभिन्न चरणों (A, B, C, D) में दो कंपनियों P और Q में श्रमिकों की संख्या को दर्शाता है





Question 14- In phase B 25% of workers in P(green label) can complete a work in 10 days working 8 hours daily. Then one fifth workers of Q(blue label) working 10 hours daily can do the same work in how much time.

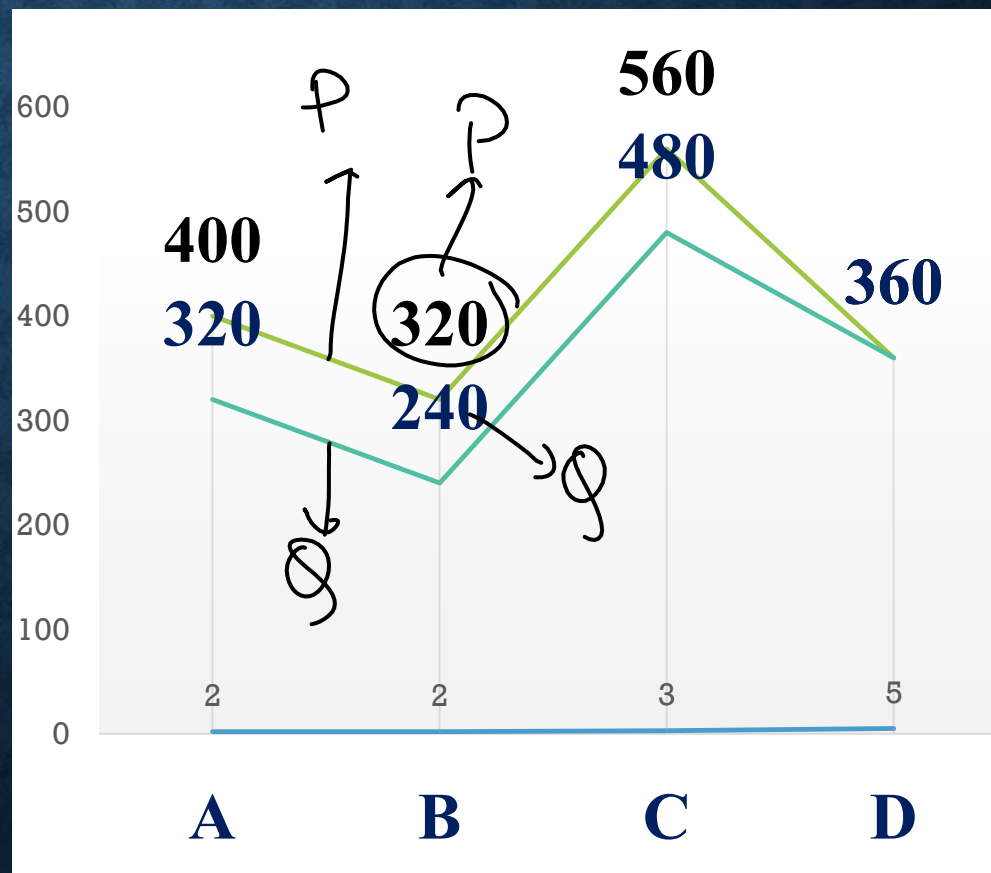
चरण B में P (ग्रीन लेबल) में 25% श्रमिक प्रतिदिन 8 घंटे काम करके 10 दिनों में एक कार्य पूरा कर सकते हैं। तो Q (ब्लू लेबल) के एक पांचवां हिस्सा कर्मचारी प्रतिदिन 10 घंटे काम करके उसी कार्य को कितने समय में कर सकते हैं?

30

$$25\% \text{ of } 320 \Rightarrow 80 \text{ workers}$$

$$80 \times 8 \times 10 = 48 \times 10 \times D$$

$$D = \frac{40}{3} = 13.33 \text{ Days}$$



- A. 4.33
- B. 5.33
- C. 6.33
- D. 7
- ~~E. None~~





<https://t.me/mathbytarunsirmepl>



<https://t.me/mathbytarunsirmepl>