



Mahendra's



SSC CGL/CPO/CHSL

MATHS

TRAIN

(रेलगाड़ी से सम्बंधित प्रश्न)

Most Asked Questions By SSC

LIVE

06:30 PM





Chhavi Saxena 21 hours ago

Home work answer is option C (7:30 PM)

Very Nice Session Sir Thanku so much 🙏🙏

👍 🗨️ REPLY

▼ [View reply from Mahendras : Online Videos For Govt. Exams](#)



Tanu Vishwakarma 10 hours ago

HOMEWORK ANSWER

OPTION__CCC (7:30pm)

👍 🗨️ REPLY



AYAN PRAMANIK 20 hours ago (edited)

C)7:30pm lovely session

👍 🗨️ REPLY

▼ [View reply from Mahendras : Online Videos For Govt. Exams](#)



T@nu... 😊 17 hours ago

Option (c)

7:30 pm is the rgt answer

👍 1 🗨️ REPLY



ARNAB DEBROY 1 hour ago

c)7:30 pm

👍 🗨️ REPLY



Sadanand Vishvanath 21 hours ago

bbb 06:30 pm

👍 🗨️ REPLY



Tanya seth 3 hours ago

H.W Ans -7:30 pm

👍 🗨️ REPLY



sakshi parate 7 hours ago

7:30

👍 🗨️ REPLY



MONOJIT 21 hours ago

7:30 p.m.

👍 1 🗨️ REPLY

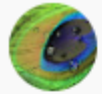
▼ [View reply from Mahendras : Online Videos For Govt. Exams](#)





SSC 2022 • CGL • CHSL • CPO

•Live at 06:30 PM



Ashwini Kumar 19 hours ago

7:30 pm

👍 🗨️ REPLY

▼ [View reply from Mahendras : Online Videos For Govt. Exams](#)



RUPA KUMARI 21 hours ago

7:30 pm 🙏🙏🙏

👍 🗨️ REPLY

▼ [View reply from Mahendras : Online Videos For Govt. Exams](#)



Rishabh Dev Chaturvedi 21 hours ago

👉 sir right ans. 7:30 pm

👍 🗨️ REPLY

▼ [View reply from Mahendras : Online Videos For Govt. Exams](#)



Arun Kaiwart 21 hours ago

7.30pm

👍 1 🗨️ REPLY

▼ [View reply from Mahendras : Online Videos For Govt. Exams](#)



Soumen Sinha 21 hours ago

7.30 pm answer

👍 1 🗨️ REPLY

▼ [View reply from Mahendras : Online Videos For Govt. Exams](#)



Anjali Kushwaha 16 hours ago

Option c is right answer sir

👍 🗨️ REPLY

▼ [View reply from Mahendras : Online Videos For Govt. Exams](#)

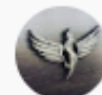


cr 007 21 hours ago

Meeting time 7hr30 min pm

👍 🗨️ REPLY

▼ [View reply from Mahendras : Online Videos For Govt. Exams](#)



creative sg 21 hours ago

7:30

👍 1 🗨️ REPLY





SSC 2022 • CGL • CHSL • CPO

•Live at 06:30 PM



Muskan Raj 20 hours ago

7:30 pm

👍 🗨️ REPLY

▼ [View reply from Mahendras : Online Videos For Govt. Exams](#)



Ankit Kumar 21 hours ago

7:30

👍 1 🗨️ REPLY

▼ [View reply from Mahendras : Online Videos For Govt. Exams](#)



puspranjan singh 21 hours ago

7:30 pm

👍 🗨️ REPLY

▼ [View reply from Mahendras : Online Videos For Govt. Exams](#)



Aisha praveen 21 hours ago

7:30 pm

👍 🗨️ REPLY

▼ [View reply from Mahendras : Online Videos For Govt. Exams](#)



SSC 2022 • CGL • CHSL • CPO

•Live at 06:30 PM





SSC 2022 • CGL • CHSL • CPO

•Live at 06:30 PM





SSC 2022 • CGL • CHSL • CPO

•Live at 06:30 PM



In how much time a 280 m long train crosses a person if the speed of train is 63 km/hr.

कितने समय में 280 मी. लम्बी रेलगाड़ी किसी व्यक्ति को पार करेगी, यदि रेलगाड़ी की गति 63 किमी./घंटा है?

[SSC CPO 2019]

00:30



- (a) 24 sec
- (b) 20 sec
- (c) 16 sec
- (d) 12 sec



SSC 2022 • CGL • CHSL • CPO

•Live at 06:30 PM



Speed of a train is 88 km/h. What time it will take to cross a platform 180 m long if the length of the train is 150 m?

एक ट्रेन की गति 88 किमी / घंटा है। यदि ट्रेन की लंबाई 150 मीटर है, तो एक 180 मीटर लम्बाई के प्लेटफॉर्म पार करने में कितना समय लगेगा?

[SSC CHSL 2018]

00:30



- (a) 11.5 sec
- (b) 10.5 sec
- (c) 13.5 sec
- (d) 14.5 sec



SSC 2022 • CGL • CHSL • CPO

•Live at 06:30 PM



A train running with speed of 82 km/hr crosses a 250m long platform in 27 sec. Find the length of train.

82 किमी/घंटे की चाल से चल रही एक रेलगाड़ी 250 मी. लम्बे प्लेटफार्म को 27 सेकंड में पार करती है। रेलगाड़ी की लम्बाई ज्ञात कीजिये

[SSC CGL 2018]

00:30

(a) 345 M

(b) 325 M

→ (c) 365 M

(d) 385 m



SSC 2022 • CGL • CHSL • CPO

•Live at 06:30 PM



A train running with speed of 80 km/hr crosses a person in 18 sec. Then in how much time this train crosses another stationary train whose length is 25% more than the length of previous.

80 किमी / घंटे की चाल से चल रही एक रेलगाड़ी एक व्यक्ति को 18 सेकंड में पार करती है तो यह रेलगाड़ी कितने समय में दूसरी स्थिर रेलगाड़ी को पार करेगी जिसकी लम्बाई पहली रेलगाड़ी से 25% अधिक है?

[SSC CGL 2018]

00:30

(a) 42.2 sec

(b) 44.6 sec

(c) 42.4 sec

(d) 40.5 sec





01:00

Two trains whose length difference is 170 m, crosses each other in 16 sec when moves in opposite direction but crosses each other in 36 sec when move in the same direction. Find the speed of faster train if speed of slower train is 35 km/hr.

दो रेलगाड़ी में से एक की लम्बाई दूसरी रेलगाड़ी की लम्बाई से 170 मीटर अधिक है विपरीत दिशाओं में चलती हुई ये एक दूसरी को 16 सेकंड में और समान दिशा में चलती हुई 36 सेकंड में पार कर जाती है यदि धीमी गति वाली रेलगाड़ी की चाल 35 किमी/घंटा हो तो तेज गति वाली रेलगाड़ी की चाल क्या होगी?

[SSC CGL 2020]



- a) 98 km/hr
- b) 91 km/hr
- c) 65 km/hr
- d) 70 km/hr



SSC 2022 • CGL • CHSL • CPO

•Live at 06:30 PM



A train running at the speed of 20 meters/sec crosses a pole in 24 seconds less than the time it requires to cross a platform thrice its length at the same speed. What is the length of the train?

20 मीटर / सेकंड की गति से चलने वाली एक ट्रेन अपने लम्बाई के तीन गुना लम्बे प्लेटफॉर्म को पार करने में लगे समय की तुलना में, एक पोल को 24 सेकंड कम समय में पार करती है। ट्रेन की लंबाई ज्ञात करें ?

[SSC CHSL 2020]

01:00

a)270 metres

b)340 metres

c)180 metres

→ d)160 metres



SSC 2022 • CGL • CHSL • CPO

•Live at 06:30 PM



If two trains of equal lengths and different speeds take 6 sec and 9 sec to cross a pole. If the trains are moving in the same direction, then time taken by them to cross each other is

यदि समान लंबाई और अलग-अलग गति की दो ट्रेनें एक खम्बे को पार करने में 6 सेकंड और 9 सेकंड समय लेती हैं। यदि वे दोनों समान दिशा में चल रही हैं तो उनके द्वारा एक दूसरे को पार करने के लिए समय क्या है ?

[SSC CGL 2020]

01:00

a) 24 sec

b) 48 sec

c) 36 sec

d) 30 sec





If two trains of equal lengths and different speeds take t_1 and t_2 time to cross a pole, then time taken by them to cross each other is

यदि समान लंबाई और अलग-अलग गति की दो ट्रेनें एक खम्बे को पार करने में t_1 और t_2 समय लेती हैं, तो उनके द्वारा एक दूसरे को पार करने के लिए T समय लिया जाता है।



$$T = \frac{2t_1 t_2}{t_1 \pm t_2}$$

We use '+' sign, if trains are moving in opposite directions and '-' sign, if they are moving in same direction.



SSC 2022 • CGL • CHSL • CPO

•Live at 06:30 PM



If two trains of equal lengths and different speeds take 6 sec and 8 sec to cross a pole. If the trains are moving in the opposite direction, then time taken by them to cross each other is

यदि समान लंबाई और अलग-अलग गति की दो ट्रेनों एक खम्बे को पार करने में 6 सेकंड और 8 सेकंड समय लेती हैं। यदि वे दोनों विपरीत दिशा में चल रही हैं तो उनके द्वारा एक दूसरे को पार करने के लिए समय क्या है ?

[SSC CPO 2019]

01:00

- a) $6\frac{1}{7}$ sec
- b) $6\frac{2}{7}$ sec
- c) $6\frac{3}{7}$ sec
- d) $6\frac{6}{7}$ sec





SSC 2022 • CGL • CHSL • CPO

•Live at 06:30 PM



A train crosses two men running in the direction of train whose speeds are 8 km/h and 11 km/h in 9 sec and 12 sec respectively . Find the speed of train ?

एक ट्रेन उसकी दिशा में चलने वाले दो व्यक्तियों जिनकी गति 8 किमी / घंटा और 11 किमी / घंटा है, को क्रमशः 9 सेकंड और 12 सेकंड में पार करती है । ट्रेन की गति ज्ञात कीजिये?

[SSC CHSL 2018]

01:00

a)24 km/h

b)33 km/h

→ c)20 km/h

d)22km/h



SSC 2022 • CGL • CHSL • CPO

•Live at 06:30 PM



A train crosses two men running in the direction of train whose speeds are 10 km/h and 12 km/h in 5 sec and 7 sec respectively . Find the speed of train ?

एक ट्रेन उसकी दिशा में चलने वाले दो व्यक्तियों जिनकी गति 10 किमी / घंटा और 12 किमी / घंटा है, को क्रमशः 5 सेकंड और 7 सेकंड में पार करती है । ट्रेन की गति ज्ञात कीजिये?

[SSC CGL MAINS 2017]

01:00

- a)15 km/h
- ➔ b)17 km/h
- c)12 km/h
- d)18km/h



SSC 2022 • CGL • CHSL • CPO

•Live at 06:30 PM



A train crosses a man running in the direction of train with a speed of 12 km/h in $6\frac{1}{4}$ seconds and it crosses another man running with the speed of 4 km/h more than the 1st one in $2\frac{1}{2}$ seconds more than 1st. Find the speed of train ?

एक ट्रेन $6\frac{1}{4}$ सेकंड में 12 किमी / घंटा की गति के साथ ट्रेन की दिशा में चलने वाले एक आदमी को पार करती है और यह पहले व्यक्ति से 4 किमी / घंटा की अधिक गति के साथ चलने वाले किसी अन्य व्यक्ति को पहले आदमी की तुलना में $2\frac{1}{2}$ सेकंड में अधिक पार करती है। ट्रेन की गति ज्ञात कीजिये?

[SSC CGL MAINS 2017]

01:00

a)28 km/h

b)22 km/h

c)26 km/h

d)29km/h





SSC 2022 • CGL • CHSL • CPO

•Live at 06:30 PM



A train crosses a man running in the direction of train with the speed of 7 km/h in 14 seconds. Whereas this train crosses another man running in the opposite direction of train with the speed of 6 km/h in 12 second. What is the speed of train.

एक ट्रेन 14 सेकंड में 7 किमी / घंटा की गति के साथ ट्रेन की दिशा में चल रहे एक आदमी को पार करती है। जबकि यह ट्रेन 12 सेकंड में 6 किमी / घंटा की गति के साथ ट्रेन की विपरीत दिशा में चल रहे एक अन्य व्यक्ति को पार करती है। ट्रेन की गति क्या है।

[SSC CPO 2019]



a)85 km/h

b)84 km/h

c)78 km/h

d)90km/h

01:00



SSC 2022 • CGL • CHSL • CPO

•Live at 06:30 PM





SSC 2022 • CGL • CHSL • CPO

•Live at 06:30 PM



A boat goes 30 km upstream in 3 hours and downstream in 1 hours. How much time (in hours) will this boat take to cover 60 km in still water?

कोई नाव 30km की दूरी धारा की विपरीत दिशा में 3 घंटे में तथा धारा की दिशा में 1 घंटे तय करती है। शांत जल में, यह नाव 60 km की दूरी कितने समय (घंटे में) तय करेगी?

[SSC CPO 2019]



a)85 km/h

b)84 km/h

c)78 km/h

d)90km/h

01:00



SSC 2022 • CGL • CHSL • CPO

•Live at 06:30 PM



The speed of a boat in still water is 18 km/h and the speed of the current is 6 km/h. In how much time (in hours) will the boat travel a distance of 90 km upstream and the same distance downstream? (MAINS 2018)

स्थिर पानी में एक नाव की गति 18 किमी / घंटा है और धारा की गति 6 किमी / घंटा है। कितने समय में (घंटों में) नाव 90 किमी की दूरी धारा प्रतिकूल और समान दूरी अनुप्रवाह में तय करेगी?

01:00

- ➔ (a) 11.25
(b) 10
(c) 9.5
(d) 12



SSC 2022 • CGL • CHSL • CPO

•Live at 06:30 PM



एक नाव धारा के अनुकूल एक निश्चित दूरी 33 किमी/घंटा की गति से और धारा के प्रतिकूल 14 किमी/घंटा की गति से तय करती है फिर शांत जल में नाव की गति ज्ञात कीजिए और धारा की गति भी ज्ञात कीजिए।

01:00



- a) 9.5 km/hr and 23.5 km/hr
- b) 23.5 km/hr and 9.5 km/hr
- c) 28.5 km/hr and 4.5 km/hr
- d) 4.5 km/hr and 28.5 km/hr