

# SSC CGL 2022

## COMPUTER



# ताबडतोड

DAY-4

# 30 प्रश्न

नवीनतम पाठ्यक्रम के अनुसार

LIVE | 04:30 PM





### 13.10.5 **Module-I of Section-III of Paper-I (Computer Proficiency):**

13.10.5.1 **Computer Basics:** Organization of a computer, Central Processing Unit (CPU), input/ output devices, computer memory, memory organization, back- up devices, PORTs, Windows Explorer. Keyboard shortcuts.

13.10.5.2 **Software:** Windows Operating system including basics of Microsoft Office like MS word, MS Excel and Power Point etc..

13.10.5.3 **Working with Internet and e-mails:** Web Browsing & Searching, Downloading & Uploading, Managing an E-mail Account, e-Banking.

13.10.5.4 **Basics of networking and cyber security:** Networking devices and protocols, Network and information security threats (like hacking, virus, worms, Trojan etc.) and preventive measures.



# COMPUTER SYLLABUS

INTRODUCTION & NUMBER SYSTEM

HARDWARE

MEMORY AND MEMORY UNITS

SOFTWARE

MS-OFFICE : MS-WORD

MS-OFFICE : MS-EXCEL AND MS-POWERPOINT

NETWORKING

INTERNET & MALWARE

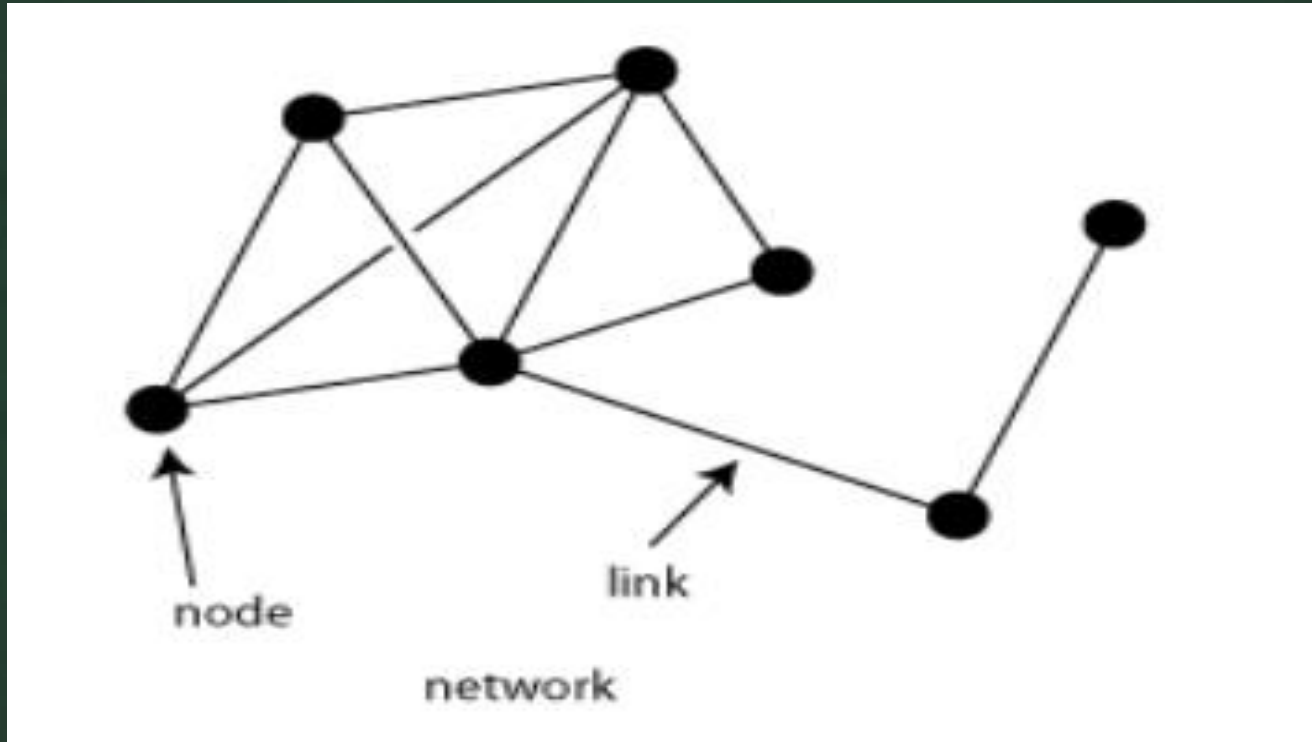
DBMS & FILE EXTENSION



In computer network nodes are \_\_\_\_\_

कंप्यूटर नेटवर्क में नोड्स \_\_\_\_\_ हैं

- the computer that originates the data
- the computer that routes the data
- the computer that terminates the data
- all of the above ←

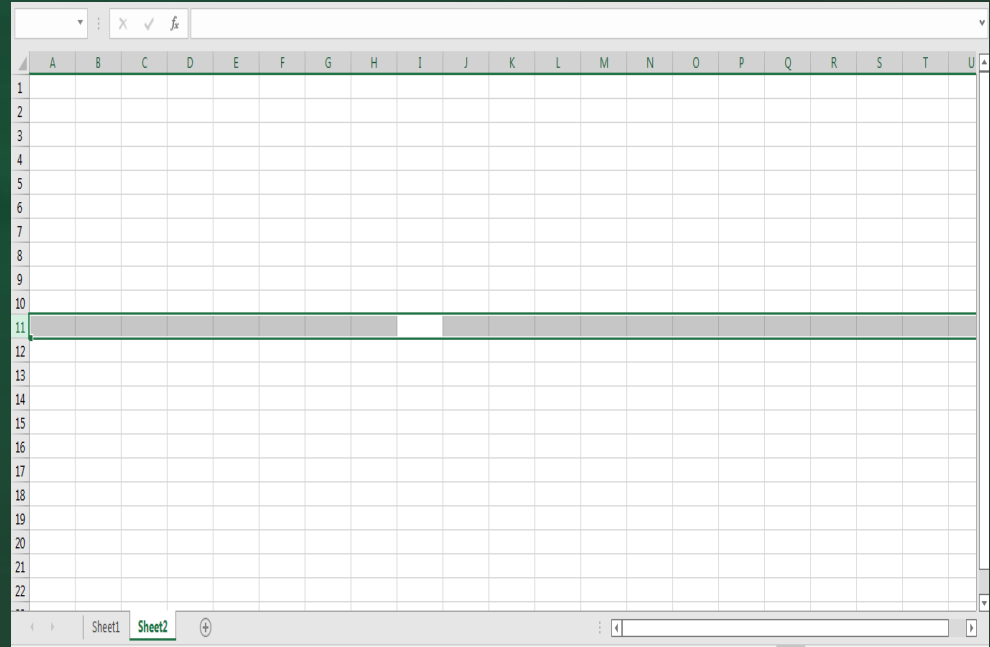




Shortcut to select entire row in spreadsheet?

स्प्रेडशीट में पूरी पंक्ति का चयन करने के लिए शॉर्टकट?

- SHIFT+ENTER
- SHIFT+SPACEBAR ←
- CTRL+SPACEBAR
- CTRL+TAB





Which function in Excel tells how many numeric entries are there ?

एक्सेल में कौन सा फ़ंक्शन बताता है कि कितनी संख्यात्मक प्रविष्टियाँ हैं?

- NUM
- COUNT ←
- SUM
- CHKNUM

A	B	C	D	E	F	G	H	I	J
			1						
			2						
			3						
			4						
			4						
			5						
			5						
			6						
			6						
			6						
			76						
			7						
			7						

Formula bar: =COUNT(C2:C14)

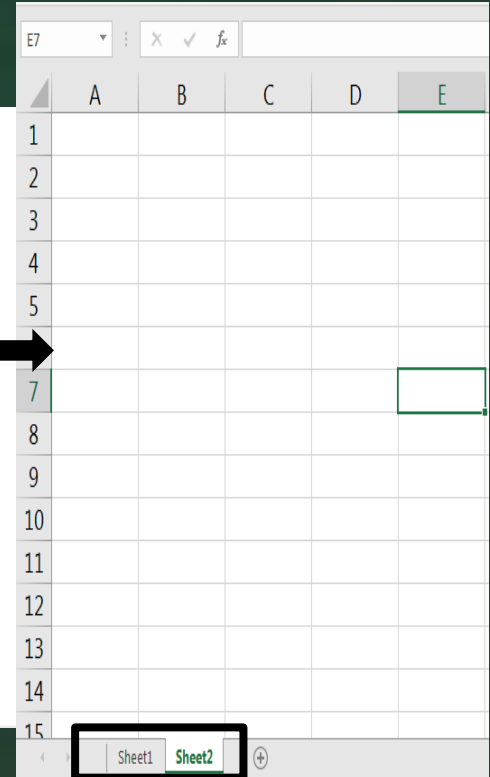
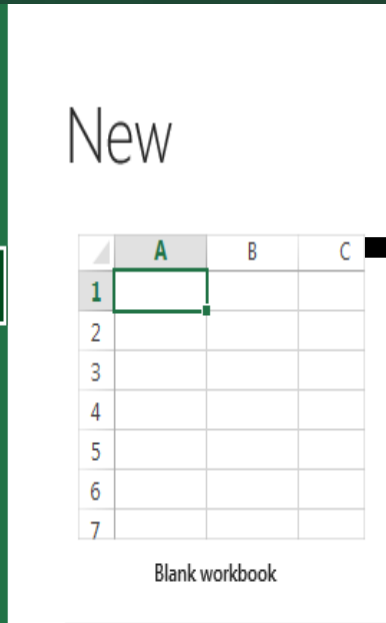
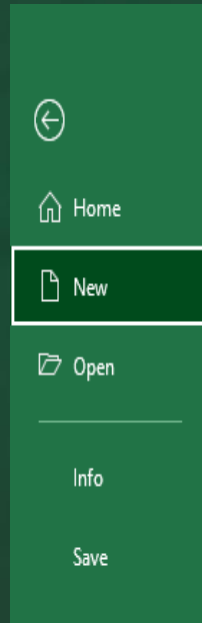
Result: 13



Workbook is a collection of \_\_\_\_\_ ?

वर्कबुक \_\_\_\_\_ का एक संग्रह है?

- Worksheets
- Page set-up
- Buttons
- Diagrams







Typed text showed in active cell and also in \_\_\_\_

टाइप किया गया पाठ सक्रिय सेल में दिखाई देता है और \_\_\_\_ में भी दिखता है



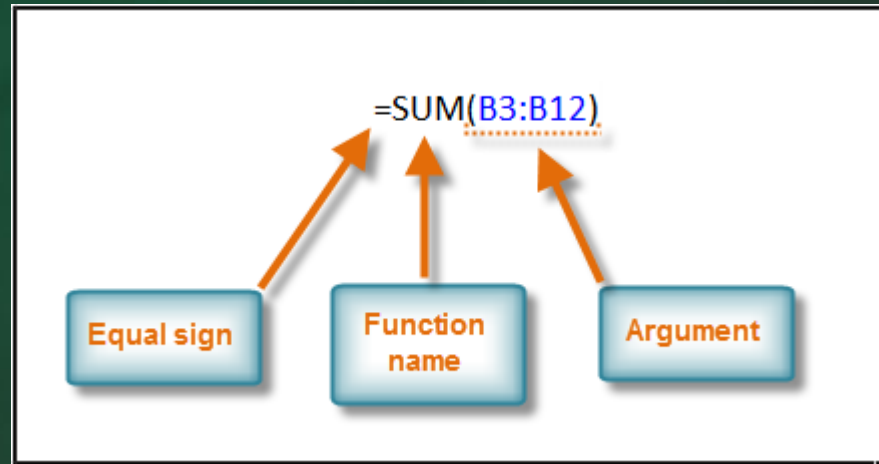
- Formula bar ←
- Ribbon
- Title bar
- Name Box



Another name for a pre-programmed formula in Excel is

Excel में पूर्व-प्रोग्राम किए गए सूत्र का दूसरा नाम है

- Function ←
- Parameter
- Theme
- VLOOKUP





A function inside another function is known as ?

किसी अन्य फ़ंक्शन के अंदर फ़ंक्शन के रूप में जाना जाता है?

- Round function
- Sandwich function
- Switch function
- Nested function ←



## Shortcut Trick To Learn

**AAP ST Nahin De Paoge**

**AAP ST Next De Paoge**

Networking Devices : **ROUTER.**

Networking Devices : **SWITCH, BRIDGE.**

Networking Devices : **HUB , REPEATER.**

**APPLICATION LAYER**

**PRESENTATION LAYER**

**SESSION LAYER**

**TRANSPORT LAYER**

**NETWORK LAYER**

**DATA LINK LAYER**

**PHYSICAL LAYER**



Router operates in which layer of OSI Reference Model?

राउटर OSI संदर्भ मॉडल की किस परत में संचालित होता है?

- Layer 1 (Physical Layer)
- Layer 3 (Network Layer) ←
- Layer 4 (Transport Layer)
- Layer 7 (Application Layer)





## Repeater operates in which layer of the OSI model?

पुनरावर्तक(Repeater) OSI मॉडल की किस परत में काम करता है?

- Physical layer ←
- Data link layer
- Network layer
- Transport layer

Networking Devices : ROUTER.

Networking Devices : SWITCH, BRIDGE.

Networking Devices : HUB , REPEATER.

APPLICATION LAYER

PRESENTATION LAYER

SESSION LAYER

TRANSPORT LAYER

NETWORK LAYER

DATA LINK LAYER

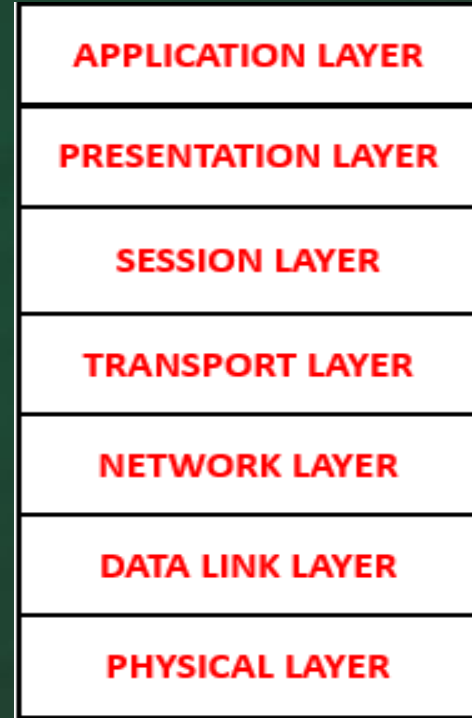
PHYSICAL LAYER



Which of the following layers is not a part of the OSI model?

निम्नलिखित में से कौन सी परत OSI मॉडल का हिस्सा नहीं है?

- Application layer
- Transport layer
- Network Layer
- Internet Layer ←

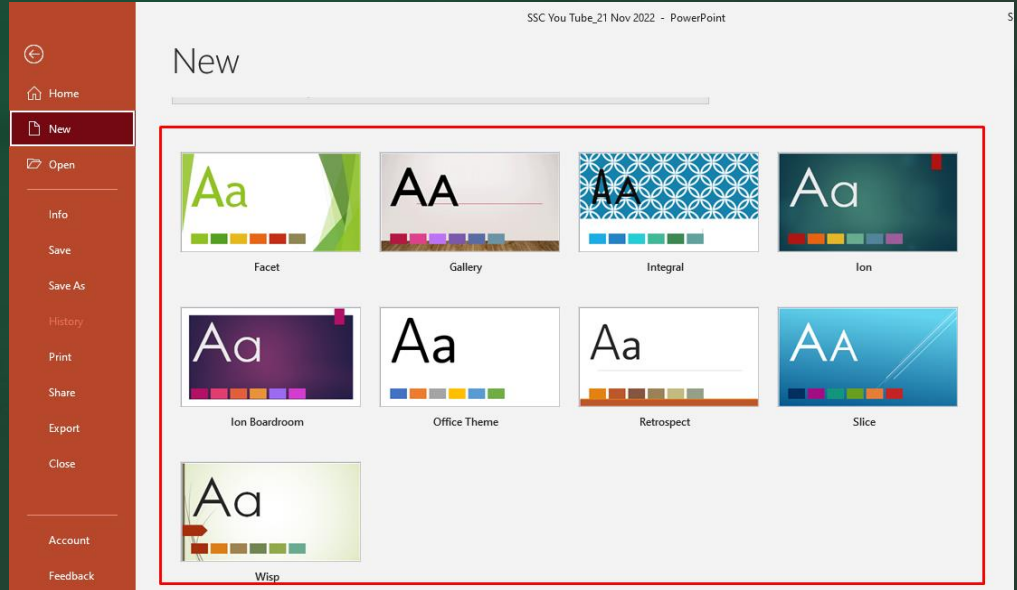




What is a set of unified design elements that provides a look for your document by using color, fonts and graphics?

एकीकृत डिजाइन तत्वों का एक सेट क्या है जो रंग, फॉन्ट और ग्राफिक्स का उपयोग करके आपके दस्तावेज़ के लिए एक नज़र प्रदान करता है?

- Highlight
- Format painter
- Line spacing
- Theme ←







From what location are the 1st computer instructions available on boot up?

बूट अप करने का प्रथम कंप्यूटर निर्देश किस स्थान से उपलब्ध होता है?

- ROM BIOS ←
- CPU
- boot.ini
- CONFIG.SYS



Laser printer is ?

लेजर प्रिंटर \_\_\_\_\_ का ?

- Character printer
- Line printer
- Page printer ←
- None of these



Speed of Dot matrix printer is measured in \_\_\_\_\_ ?

डॉट मैट्रिक्स प्रिंटर की गति को \_\_\_\_\_ में मापा जाता है?

➤ CPS ←

➤ LPM

➤ PPM

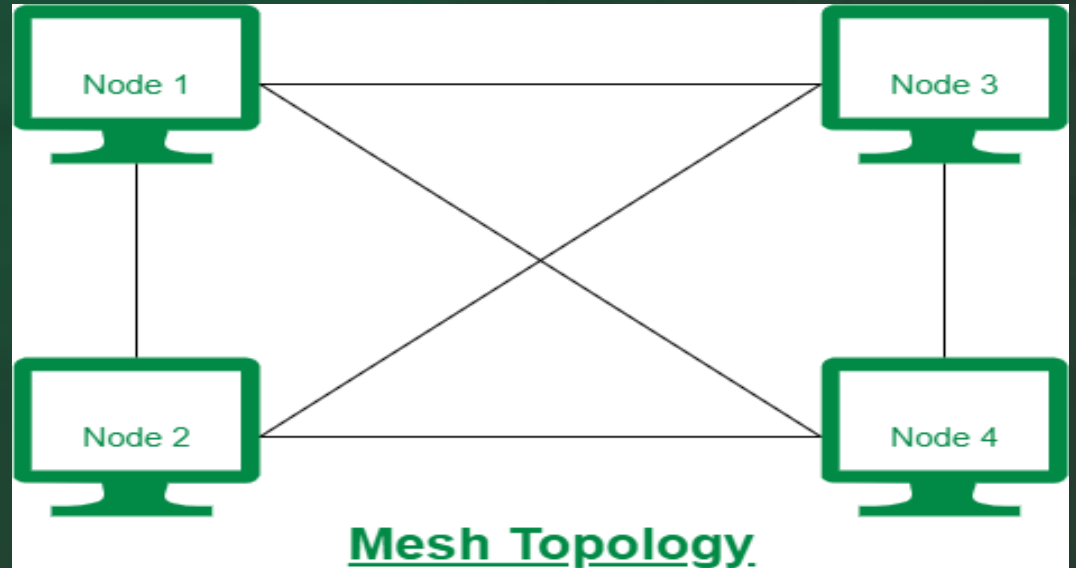
➤ DPI



Which of these network topologies have all the network nodes connected directly to each other?

इनमें से कौन सी नेटवर्क टोपोलॉजी में सभी नेटवर्क नोड्स एक दूसरे से सीधे जुड़े हुए हैं?

- Bus
- Mesh ←
- Star
- Tree





ADSL is the abbreviation of

ADSL का पूर्ण रूप क्या होता है ?

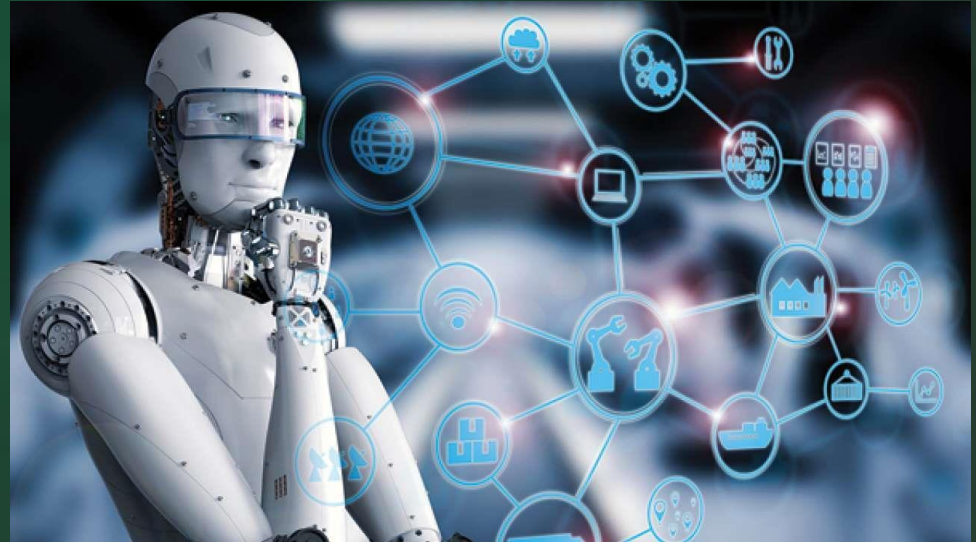
- Asymmetric Dual Subscriber Line
- Asymmetric Digital System Line
- Asymmetric Dual System Line
- Asymmetric Digital Subscriber Line ←



Human beings are referred to as Homo Sapiens.  
Which device is called Silico Sapiens?

मनष्य को होमो सेपियन्स के रूप में जाना जाता है।  
सिलिको सैपिएन्स किस उपकरण को कहा जाता है?

- Monitor
- Hardware
- Computer
- Robot ←





Which protocol is used on the internet to transfer file(s)?

फाइलों को स्थानांतरित करने के लिए इंटरनेट पर किस प्रोटोकॉल का उपयोग किया जाता है?

- FTP ←
- HTTP
- HTTPS
- TCP/IP



$(111011)_2$  to  $( ? )_8$

➤ 73 ←

➤ 71

➤ 72

➤ 70





How long is an IPv6 address?

IPv6 पता कब तक है?

32 bits

128 bytes

64 bits

128 bits ←

**IPV4 address**

32-bit

**172.3.24.1**

**IPV6 address**

128-bit

**2607:f8b0:4005:805::200e**



The circuit used to store one bit of data is known as

एक बिट डेटा को स्टोर करने के लिए उपयोग किए जाने वाले सर्किट को कहा जाता है

➤ Register

➤ Encoder

➤ Decoder

➤ Flip Flop ←