



Mahendra's



कार्गवारी चयन आयोग
भारत सरकार

SSC CGL/CPO/CHSL

REASONING

MOCK TEST

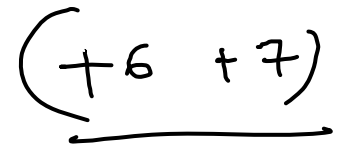
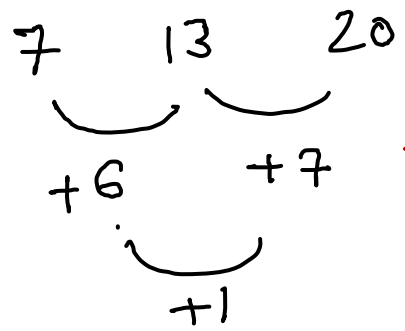
LIVE

07:30 PM

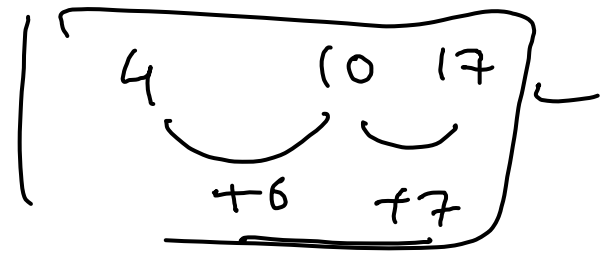
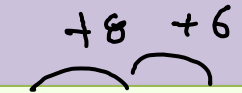


Q1. Select the set of numbers that is similar to the following set of numbers.

{7,13,20}



- (a){10,18,24}
- (b){9,15,23}
- (c){12,19,29}
- (d){4,10,17}



Q2.

- ① Only I
- ③ Either or
- ⑤ Both.
- ② Only II
- ④ Neither

Statements:

- No issue is social
- All social are animal
- All animal are loyal

Conclusions:

- I. some Animal are Social
- II. Some loyal are not Issue ✓

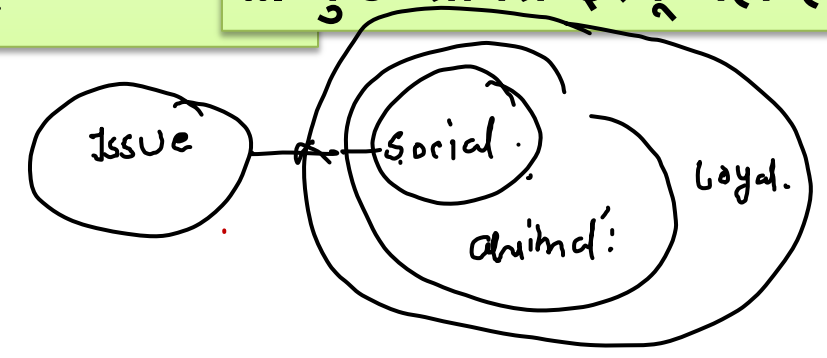


कथन:

कोई मुद्दा सामाजिक नहीं है
 सभी सोशल एनिमल हैं
 सभी जानवर वफादार होते हैं

निष्कर्ष:

- I. कुछ एनिमल सोशल हैं ✓
- II. कुछ लॉयल इश्यू नहीं हैं ✓



Q3. Select the set of numbers that is similar to the following set of numbers.

{7,13,20}

(a){10,18,24}

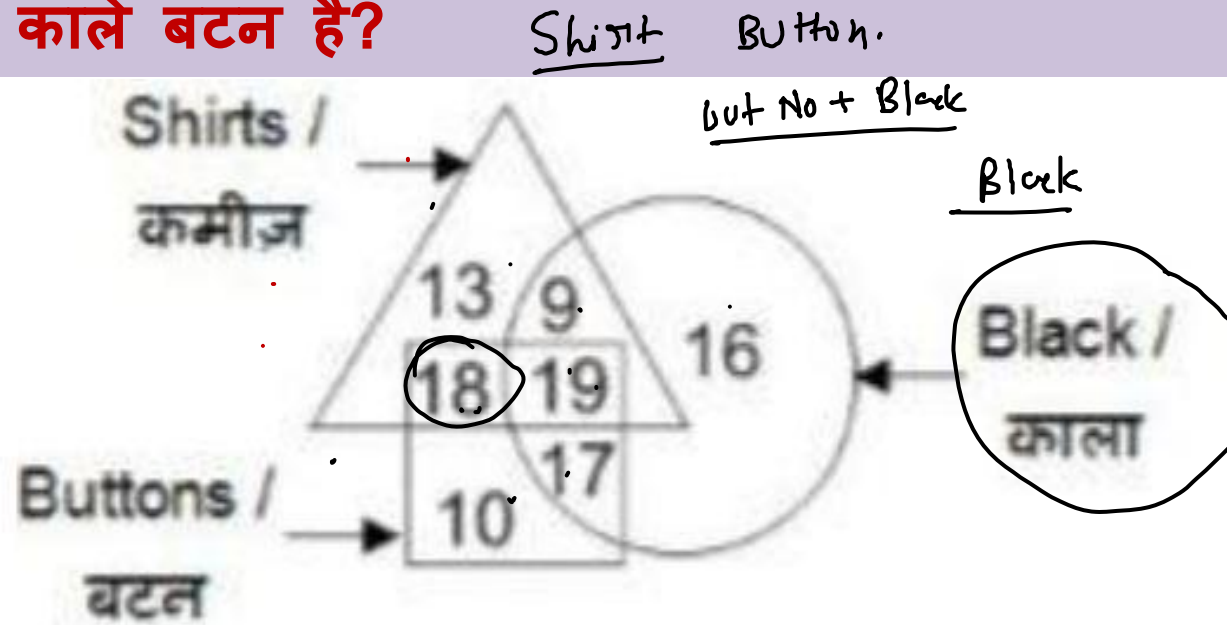
(b){9,15,23}

(c){12,19,29}

(d){4,10,17}

Q4. In the given figure, how many black buttons are shirts? दी गई आकृति में, शर्ट में कितने काले बटन हैं?

18

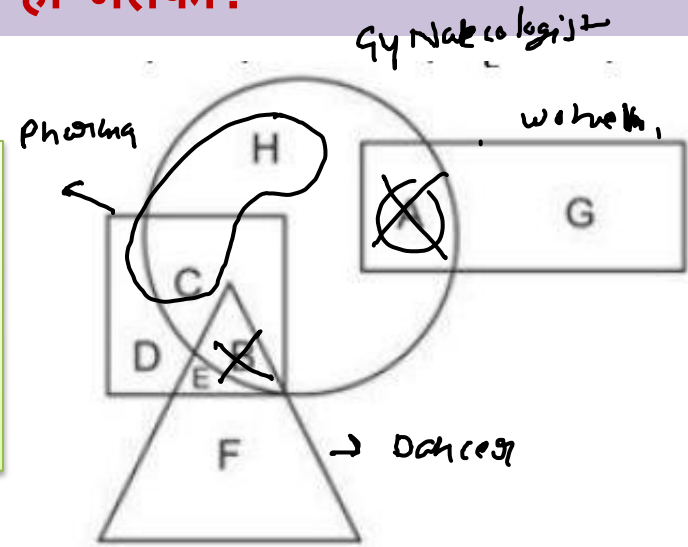


- (a)37 (b)19
(c)36 (d)27

Q5.) In the following figure, square represents Pharmacists, triangle represents Dancers, circle represents Gynaecologists and rectangle represents Women. Which set of letters represents Gynaecologists who are neither Women nor Dancers?

निम्नलिखित आकृति में, वर्ग फार्मासिस्टों को दर्शाता है, ट्रिगल नर्तकियों का प्रतिनिधित्व करता है, सर्कल स्त्री रोग विशेषज्ञों का प्रतिनिधित्व करता है और आयत महिलाओं का प्रतिनिधित्व करती है। अक्षरों का कौन सा समूह दर्शाता है स्त्री रोग विशेषज्ञ जो न तो महिला हैं और न ही नर्तकी?

- (a) F,B,H
- (b) B,D,H
- (c) D,E,A
- (d) C,H ✓

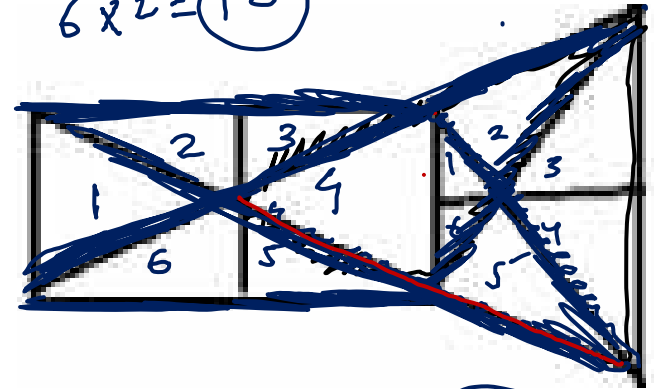


Q6. COUNT THE NUMBER OF TRINGLE ट्रिंगल की संख्या गिनें ?

CGL

$6 \times 2 = 12$

$6 \times 2 = 12$



- ~~(a) 27~~
- (b) 29
- (c) 31
- (d) 25

$12 + 12 = 24 + 1 = 25 + 1 + 1$

29

$27 + 2 = 29$

Q7. COUNT THE NUMBER OF TRIANGLE? ट्रिंगल की संख्या गिनें

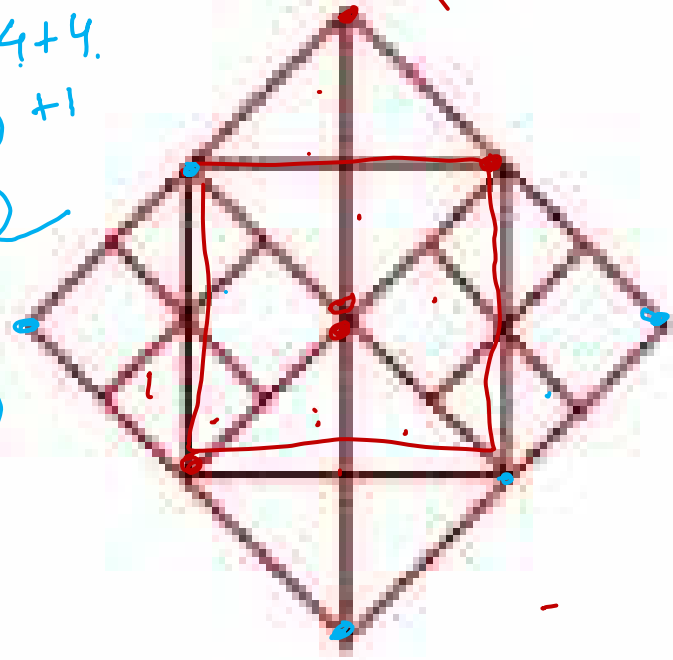
TCS

52037

$4 \times 2 = 8$

$4 + 4 + 4$
 $= 12 + 1$
 $= 13$

$+ 1$
 14



- (a) 12
- (b) 18
- (c) 16
- ~~(d) 14~~

① 34

$8 + 8 = 16$
 $+ 8 = 24$
 $+ 8$

 2

34

Q8. If V = 44 and FAT = 54, then how will you code LATE?

~~{7 19 20}~~

$$\begin{array}{l} V = 44 \\ 4 \\ \textcircled{22} \end{array} \times 2 = 44$$

$$\begin{array}{r} \text{FAT} \\ 6 \quad 1 \quad 20 \\ \times \quad \times \quad \times \\ 2 \quad 2 \quad 2 \\ \hline 12 \quad 2 \quad 40 \\ \hline \end{array}$$

$$14 + 40 = \textcircled{54}$$

$$\begin{array}{r} \text{LATE} \\ 12 \quad 1 \quad 20 \quad 5 \\ \times \quad \times \quad \times \quad \times \\ 2 \quad 2 \quad 2 \quad 2 \\ \hline 24 \quad 2 \quad 40 \quad 10 \\ \hline \end{array} = \textcircled{76}$$

~~(a) 76~~

(b) 110

(c) 54

(d) 19

Q9. In a code language, ASTRONOMY is written as SARTPONYM. How will FENUGREEK be written as in that language? एक सांकेतिक भाषा में ASTRONOMY को SARTPONYM लिखा जाता है। उसी भाषा में FENUGREEK को कैसे लिखा जाएगा?

(15)

A	S	T	R	O	N	O	M	Y
X	X		X	X				
S	A	R	T	P	O	N	Y	M

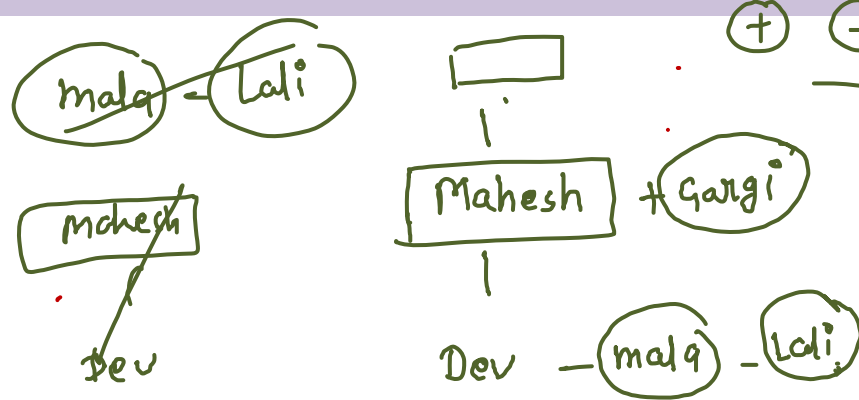
F	E	N	U	G	R	E	E	K
X	X			X	X			
E	F	U	N	H	E	R	K	E

- (a) UNEFGKEER
- (b) EFUNHKEER
- (c) EFUNFERKE
- (d) EFUNHERKE

+1

(16)

Q10 Mala and Lali are sisters. Mahesh is the father of Dev. Gargi is the mother of Mala and Dev. How Mahesh's father is related to Lali? माला और लाली बहनें हैं। महेश देव के पिता हैं। गार्गी माला और देव की माता हैं। महेश के पिता का लाली से क्या संबंध है?



- female - ○
male - □
- (a) Paternal Grand
Father
 - (b) Uncle
 - (c) Father
 - (d) Maternal Grand
Father

Q11. In each of the following questions, select the related word from the given alternatives.

Flow : River :: Stagnant : ? प्रवाह : नदी :: स्थिर : ?

Flow. → River.

Stagnant pool.

- (a) Pool
- (b) Rain
- (c) Stream
- (d) Canal

Q12. FIND THE ODD ONE OUT विषम चुनें

1. Agitation
2. Contention
3. Tranquillity
4. Turmoil

1. घबराहट (→)
2. विवाद (→)
3. शांति ✓
4. अशांति (→)

Q13. _ Q _ S P _ R _ _ Q _ _ P _ R _

P . Q R S / P Q R S / P . Q R S / P . Q R S .

16 →

Total No. of space

1. P, R, Q, S, P, R, S, Q, S
2. P, R, Q, S, P, R, R, P, Q
3. S, P, R, S, P, R, Q, Q, S
4. P, R, Q, S, Q, S, P, R, S

PRQSPR SQS.

PRQS

Q14. FIND THE TERM IN PLACE OF QUESTION MARK?

$$11 - 6 = (5)^2 = 25$$

11	6	2	5
9	3	3	6
18	9	8	?

6

9²

8 1

- (a) 1
- (b) 2
- (c) 3
- (d) 4

Q15. FIND THE ODD ONE OUT विषम चुनें

1. 61 : 97

2. 25 : 89

3. 56 : 136 ✓

4. 78 : 127

$97 - 61 = 36$ ✓

$89 - 25 = 64$ ✓

$136 - 56 = 80$ ✗

$127 - 78 = 49$ ✓