



Mahendra's



SSC CGL/CPO/CHSL

MATHS

MIXTURE

(मिश्रण)

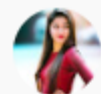
PART 2

Most Asked Questions By SSC

LIVE 

06:30 PM



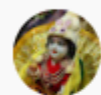


Tanu Vishwakarma 1 day ago

Homework answer-(27ltr)
Thanku so much sir for this (Useful Session)

👍 1 🗨️ REPLY

▼ [View reply from Mahendras : Online Videos For Govt. Exams](#)



T@nu... 😊 1 day ago

Option -(b)
27 liter is the rgt answer

👍 2 🗨️ REPLY

▼ [View reply from Mahendras : Online Videos For Govt. Exams](#)

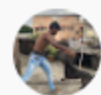


cr 007 1 day ago

Initial a 27 liter. Final a 9 liter
Initial b. 9. liter. final b. 12 liter

👍 🗨️ REPLY

▼ [View reply from Mahendras : Online Videos For Govt. Exams](#)



ARNAB DEBROY 1 day ago

b)27

👍 🗨️ REPLY



Sukanta sen 1 day ago

27

👍 🗨️ REPLY



Anjali Kushwaha 1 day ago

27 liter

👍 🗨️ REPLY

▼ [View reply from Mahendras : Online Videos For Govt. Exams](#)

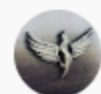


Rishabh Tiwari 1 day ago

27 litre

👍 🗨️ REPLY

▼ [View reply from Mahendras : Online Videos For Govt. Exams](#)



creative sg 1 day ago

27

👍 1 🗨️ REPLY

▼ [View reply from Mahendras : Online Videos For Govt. Exams](#)



Muskan Raj 1 day ago

27 liter

👍 🗨️ REPLY

▼ [View reply from Mahendras : Online Videos For Govt. Exams](#)



sakshi parate 1 day ago

27



SSC 2022 • CGL • CHSL • CPO

•Live at 06:30 PM



A jar contains a mixture of two liquids A and B in the ratio 3: 1. When 24 litres of the mixture is taken out and 9 litres of liquid B is poured into the jar, the ratio becomes 3 :4. How many litres of liquid A was contained in the jar?

एक जार में 3: 1 के अनुपात में दो तरल A और B का मिश्रण होता है। जब मिश्रण का 24 लीटर निकाला जाता है और जार में 9 लीटर तरल B डाला जाता है, तो अनुपात 3: 4 हो जाता है। जार में कितने लीटर तरल A शामिल था?

01:00

- a)30 ltr
- »» b)27 ltr
- c)21 ltr
- d)24 ltr



SSC 2022 • CGL • CHSL • CPO

•Live at 06:30 PM



A and B are two alloy of tin and copper prepared by mixing metals in proportions 13:11 and 5:7 respectively. If equal quantities of two allays melted to form a 3rd alloy C, the proportion of tin and copper in C will be,

टिन और कॉपर को मिलाकर बनाये गए दो अयस्क A और B हैं जिसमें टिन और कॉपर का अनुपात क्रमशः 13:11 एवं 5:7 है। यदि दोनों अयस्कों की समान मात्रा पिघलाकर एक तीसरा अयस्क C बनाया गया है, अयस्क C में टिन और कॉपर का अनुपात ज्ञात कीजिये?

01:00

- »»» a)23:25
b)22:23
c)18:17
d)22:27



SSC 2022 • CGL • CHSL • CPO

•Live at 06:30 PM



A and B are two alloys of gold and copper prepared by mixing metals in the ratio 7: 2 and 7 : 11 respectively. If equal quantities of the alloys are melted to form a third alloy C, the ratio of gold and copper in C will be

A और B सोने तथा तांबे के दो मिश्रधातु हैं जो धातुओं को क्रमशः 7:2 तथा 7 : 11 के अनुपात में मिश्रित करके बनाए गए हैं। यदि एक तीसरा मिश्रधातु C बनाने के लिए उन मिश्रधातुओं की बराबर मात्राएँ पिघलाई जाएँ, तो C में सोने तथा तांबे का अनुपात होगा

01:00

(a) 5 : 7

(b) 5 : 9

»» (c) 7 : 5

(d) 9 : 5



SSC 2022 • CGL • CHSL • CPO

•Live at 06:30 PM



Three glasses of equal volume contain acid mixed with water. The ratios of acid and water are 2:3, 3:4 and 4 : 5 respectively. Contents of these glasses are poured in a large vessel. The ratio of acid and water in the large vessel is

समान आयतन वाले तीन गिलासों में पानी के साथ मिश्रित अम्ल है। अम्ल और पानी का अनुपात क्रमशः 2 : 3, 3 : 4 और 4: 5 है। इन गिलासों के पदार्थ को एक बड़े बर्तन में डाला जाता है। बड़े बर्तन में अम्ल और पानी का अनुपात क्या होगा?

01:00

(a) 411:540

»» (b) 401:544

(c) 417:564

(d) 407:560



SSC 2022 • CGL • CHSL • CPO

•Live at 06:30 PM



Two vessel contain milk water in the ratio 5:9 and 7:11. If both vessel are mixed in ratio 4:3. Find the ratio of milk and water in new mixture?

दो बर्तनों में दूध व पानी का अनुपात 5:9 और 7:11 है। अगर दोनो बर्तनों के मिश्रण को 4:3 के अनुपात में मिला दिया जाए तो नए मिश्रण में दूध और पानी का अनुपात ज्ञात करो ?

01:00

- a) 141:131
- b) 107:89
- »» c) 109:185
- d) 114:175



SSC 2022 • CGL • CHSL • CPO

•Live at 06:30 PM



In two types of brass, the ratio of Copper to zinc are 8 : 3 and 15 : 7 respectively. If the two types of brass be melted and mixed in the ratio 5: 2 a new type of brass is obtained. The ratio of copper to zinc in this new type of brass is

दो तरह पीतल में तांबे और जस्ते का अनुपात क्रमशः 8 : 3 और 15 : 7 है। यदि दोनों तरह के पीतल को पिघला कर 5 : 2 के अनुपात में मिश्रित कर दिया जाए तो एक नए प्रकार का पीतल में तांबे और जस्ते का अनुपात बताइए?

01:00

- »» (a) 3 : 2
(b) 2 : 3
(c) 3 : 4
(d) 5 : 2



SSC 2022 • CGL • CHSL • CPO

•Live at 06:30 PM



Two vessels contain milk and water in the ratio 3 : 2 and 7 : 3. Find the ratio in which the contents of the two vessels have to be mixed to get a new mixture in which the ratio of milk and water is 2 : 1.

दोनों दो बर्तनों में दूध तथा पानी का अनुपात 3 : 2 तथा 7 : 3 है। तदनुसार उस अनुपात को ज्ञात कीजिए, जिसके अनुसार बरतनों के मिश्रणों को मिलाकर दूध और पानी का अनुपात 2: 1 का नया मिश्रण तैयार किया जा सके।

01:00

- » (a) 2 : 1
» (b) 1 : 2
(c) 4 : 1
(d) 1 : 4



SSC 2022 • CGL • CHSL • CPO

•Live at 06:30 PM



A and B are solutions of acid and water. The ratios of water and acid in A and B are 4:5 and 1:2, respectively. If x liters of A is mixed with y liters of B, then the ratio of water and acid in the mixture becomes 8: 13. What is x:y?

A और B, एसिड और पानी के विलयन हैं। A और B में पानी और एसिड का अनुपात क्रमशः 4:5 और 1:2 है। यदि A के x लीटर को B के y लीटर के साथ मिलाया जाता है, तो मिश्रण में पानी और एसिड का अनुपात y 8:13 हो जाता है। x:y जात कीजिए।

01:00

(a) 5:6

(b) 2:5

»» (c) 3:4

(d) 2:3



SSC 2022 • CGL • CHSL • CPO

•Live at 06:30 PM



Two vessel contain mixture of milk and water. In 1st mixture milk is 31.25 % less than water and in 2nd mixture the difference between quantity of milk and water is 11.11% of total mixture. If 10.5ltr of 1st mixture and 17.5ltr of 2nd mixture is mixed then find the ratio of milk and water in the new mixture?

पहले मिश्रण में दूध की मात्रा पानी से 31.25% कम है। दूसरे मिश्रण में दूध तथा पानी की मात्रा का अंतर कुल मात्रा का 11.11% है। यदि पहले मिश्रण का 10.5 ली और दूसरे मिश्रण का 17.5 ली मिलाया जाए तो नए मिश्रण में दूध तथा पानी का अनुपात क्या होगा ?

01:00

a)1:2

b)2:1

»» c)1:1

d)3:1



SSC 2022 • CGL • CHSL • CPO

•Live at 06:30 PM



Three containers have their volumes in the ratio 3: 4:5. They are full of mixtures of milk and water. The mixtures contain milk and water in the ratio of (4:1), (3 : 1) and (5:2) respectively. The contents of all these three containers are poured into a fourth container. The ratio of milk and water in the fourth container is

तीन बर्तन के आयतनों का अनुपात 3:4:5 है। तीनों में दूध और पानी का मिश्रण भरा हुआ है। तीनों बर्तनों में दूध और पानी का अनुपात क्रमशः 4:1, 3:1 और 5:2 है। यदि इन तीनों बर्तनों के मिश्रण को एक चौथे बर्तन में उड़ेल दिया गया तो चौथे बर्तन में दूध और पानी का अनुपात ज्ञात कीजिए?

01:00

- a) 4:1
- b) 151:48
- »» c) 157:53
- d) 5:2



SSC 2022 • CGL • CHSL • CPO

•Live at 06:30 PM



A vessel is full of milk. 23L of milk is taken out & replaced by water this process is repeated two more times. Find the initial amount of milk in the vessel. If at the end the ratio of milk and water becomes 1331:397.

एक बर्तन दूध से भरा हुआ है। 23 ली दूध निकालकर पानी मिला दिया गया। यही प्रक्रिया दो बार और दोहराई गयी। प्रारंभ में दूध की मात्रा ज्ञात कीजिए यदि आखिरी में दूध और पानी का अनुपात 1331:397 हो ?

01:00

a)230L

b)253L

c)460L

»»» d)276L



SSC 2022 • CGL • CHSL • CPO

•Live at 06:30 PM



A vessel is full of 90 ltr milk, 18 ltr milk is taken out and replaced by water and again this process is repeated 2 times, the amount of milk left after the 3rd replacement is?

एक बर्तन 90 लीटर दूध से भरा होता है, 18 लीटर दूध निकाला जाता है और उसे पानी से बदल दिया जाता है और फिर से इस प्रक्रिया को 2 बार दोहराया जाता है, तीसरे प्रतिस्थापन के बाद दूध की मात्रा कितनी बची है?

01:00

- a) 11.52ltr
- »» b) 46.08ltr
- c) 23.04ltr
- d) 69.12ltr