



Mahendra's



SSC CGL/CPO/CHSL

MATHS

LINES & ANGLES

GEOMETRY

PART-1

Most Asked Questions By SSC

LIVE

06:30 PM





SSC 2022 • CGL • CHSL • CPO

•Live at 06:30 PM



C

Chhavi Saxena 22 hours ago

Home work answer is option A ($a+b+c$)

Very Nice Session Sir Thank You So much Sir



👍 🗨️ REPLY

▼ View reply from Mahendras : Online Videos For Govt. Exams

R

Ritu Sen 5 hours ago

Namaste sir 🙏

Answer is $a+b+c$

👍 1 🗨️ REPLY



Kanhaiya Lal 17 hours ago

$a+b+c$ right answer 😊👍

👍 🗨️ REPLY

▼ View reply from Mahendras : Online Videos For Govt. Exams

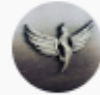
a

arun ch mandal 22 hours ago

$A+B+C$ IS RIGHT ANS

THANKS SIR

NICE SESSION SIR



creative sg 22 hours ago

Answer: $a+b+c$

👍 🗨️ REPLY

▼ View reply from Mahendras : Online Videos For Govt. Exams

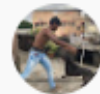


RUPA KUMARI 22 hours ago

$a+b+c$ 🙏🙏🙏

👍 🗨️ REPLY

▼ View reply from Mahendras : Online Videos For Govt. Exams



ARNAB DEBROY 22 hours ago

a) $a+b+c$

👍 🗨️ REPLY

▼ View reply from Mahendras : Online Videos For Govt. Exams



Janardhana Gupta 22 hours ago

option a ($a+b+c$) homework question ka answer

👍 🗨️ REPLY



SSC 2022 • CGL • CHSL • CPO

•Live at 06:30 PM



POOJA KUMARI 22 hours ago

$a+b+c$

👍 🗨️ REPLY

▼ [View reply from Mahendras : Online Videos For Govt. Exams](#)



Mohd Irfan 21 hours ago

$A+B+C$

👍 🗨️ REPLY

▼ [View reply from Mahendras : Online Videos For Govt. Exams](#)



zSOURAJIT GHOSH 21 hours ago

a. $a+b+c$

👍 🗨️ REPLY

▼ [View reply from Mahendras : Online Videos For Govt. Exams](#)



MONOJIT 22 hours ago

Opt.A. $a+b+c$



Muskan Raj 22 hours ago

$A+B+C$

👍 🗨️ REPLY





SSC 2022 • CGL • CHSL • CPO

•Live at 06:30 PM



Complementary Angles(कोटिपूरक कोण):

When the sum of two angles is 90° , then the angles are known as complementary angles of each other.

जब दो कोणों का योग 90° होता है, तो कोणों को एक दूसरे के पूरक कोण के रूप में जाना जाता है।



SSC 2022 • CGL • CHSL • CPO

• Live at 06:30 PM



Supplementary Angles(सम्पूरक कोण):

When the sum of two angles is 180° , then the angles are known as Supplementary angles of each other.

जब दो कोणों का योग 180° होता है, तो कोणों को एक दूसरे के सम्पूरक कोण के रूप में जाना जाता है



SSC 2022 • CGL • CHSL • CPO

•Live at 06:30 PM



if $(3x+12^\circ)$ and $(2x+3^\circ)$ are complementary angle of each other ,then find value of x?

यदि $(3x + 12^\circ)$ और $(2x + 3^\circ)$ एक दूसरे के पूरक कोण हैं, तो x का मान ज्ञात कीजिए?

01:00



- a) 25°
- b) 15°
- c) 20°
- d) 30°



SSC 2022 • CGL • CHSL • CPO

•Live at 06:30 PM



The measure of an angle is 25° less than the measure of its complementary angle then find the value of angle?

एक कोण का मान उसके कोटिपूरक कोण से 25° कम है। कोण का मान ज्ञात करे।

01:00

- ➔
- a) 32.5°
 - b) 57.5°
 - c) 43°
 - d) 47°



SSC 2022 • CGL • CHSL • CPO

•Live at 06:30 PM



Four times of any angle is 30° more than two times of the supplementary of an angle. Find the complementary angle of that particular angle?

किसी भी कोण का चार गुना कोण के सम्पूरक कोण के दो गुना से 30° अधिक है। उस कोण का कोटिपूरक कोण ज्ञात कीजिए?

01:00



- a) 35°
- b) 65°
- c) 25°
- d) 55°



SSC 2022 • CGL • CHSL • CPO

• Live at 06:30 PM



Angle X and Y are complementary angles and X is $\frac{3}{7}$ times of its supplementary angle, then find Y.

कोण X और Y पूरक कोण हैं तथा X अपने सम्पूरक कोण का $\frac{3}{7}$ गुना है, तो Y का मान बताओ ?

01:00

a) 27°

b) 63°

c) 54°

→ d) 36°



SSC 2022 • CGL • CHSL • CPO

•Live at 06:30 PM



Twice the supplementary of any angle is 105° larger than thrice the complementary of that angle. What is the sum of the supplementary and complementary of that angle?

किसी कोण के सम्पूरक का दोगुना उस कोण के कोटिपूरक के तिगुने से 105° अधिक है। उस कोण के सम्पूरक और कोटिपूरक का योग क्या है?

01:00

-
- a) 210°
 - b) 180°
 - c) 240°
 - d) 270°



SSC 2022 • CGL • CHSL • CPO

• Live at 06:30 PM



What will be the value of m in the given figure?

दिए गए चित्र में m का मान होगा ?



01:00

a) 18°

b) 20°

→ c) 21°

d) 24°



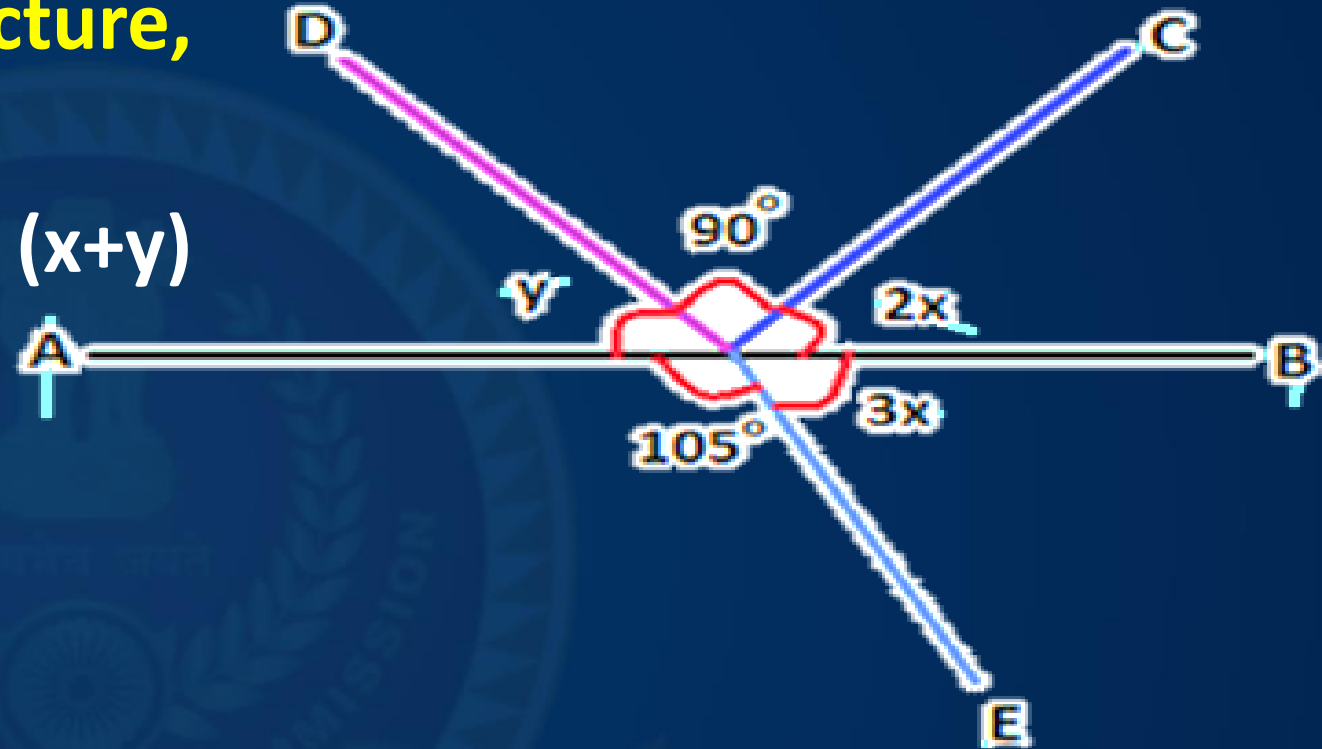
SSC 2022 • CGL • CHSL • CPO

•Live at 06:30 PM



If AB is a straight line in the picture,
find the value of $(x + y)$.

चित्र में एक AB सीधी रेखा है तो $(x+y)$
का मान ज्ञात करो।



01:00

-
- a) 55°
 - b) 65°
 - c) 75°
 - d) 80°

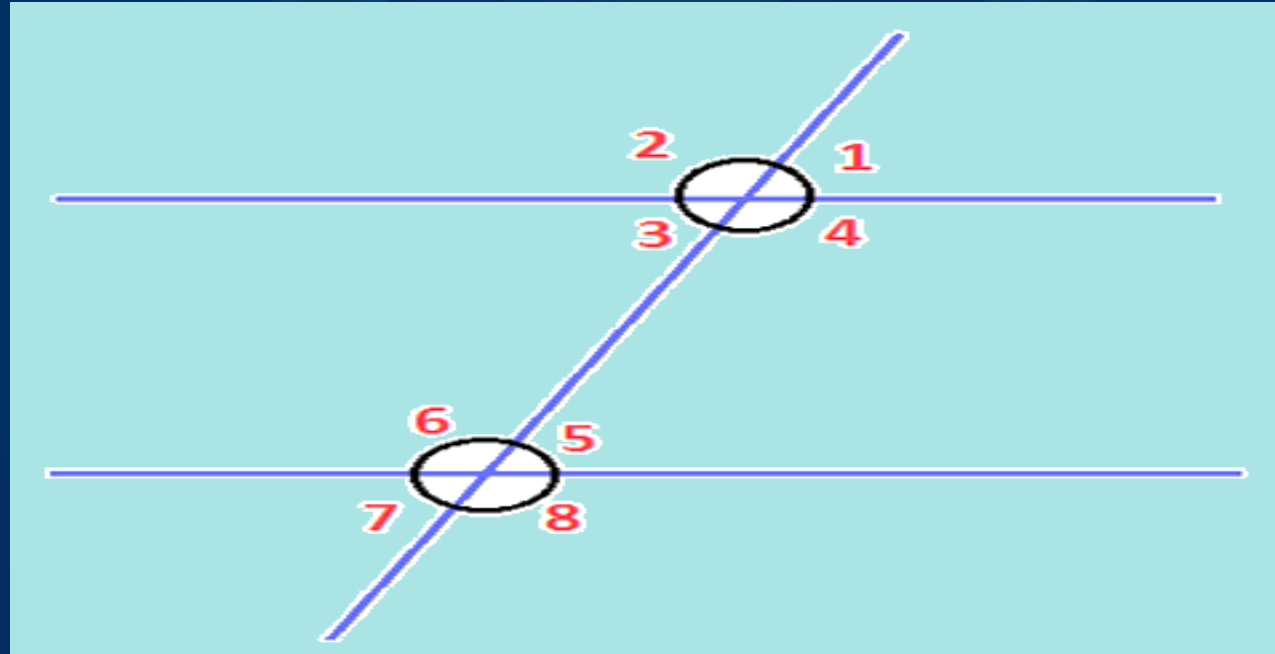


SSC 2022 • CGL • CHSL • CPO

•Live at 06:30 PM



Parallel lines Theorem:





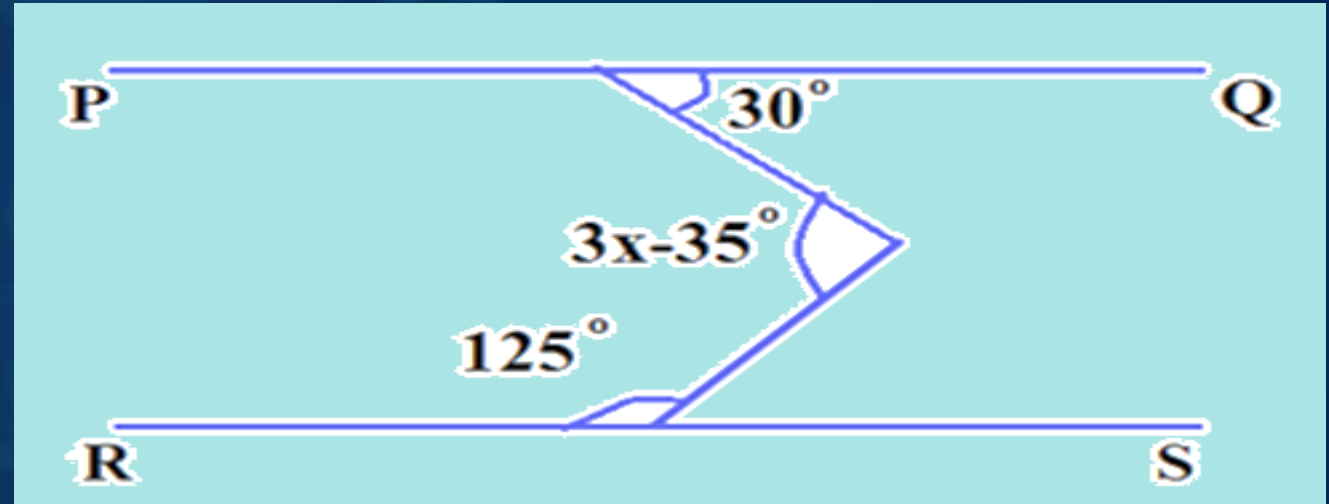
SSC 2022 • CGL • CHSL • CPO

•Live at 06:30 PM



In the shown fig $PQ \parallel RS$, find x ?

दिए गए चित्र में $PQ \parallel RS$, x का मान ज्ञात करें।



01:00

a) 60°

b) 70°

c) 45°

→ d) 40°



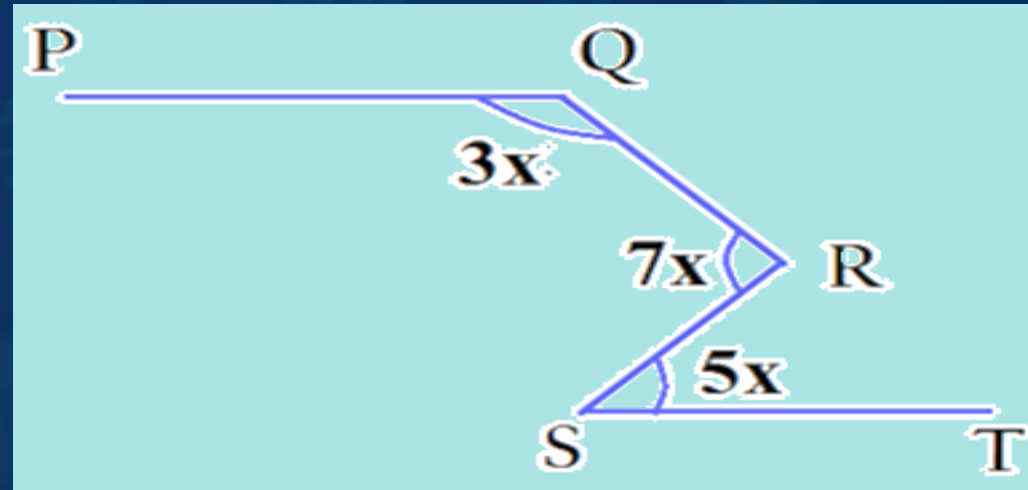
SSC 2022 • CGL • CHSL • CPO

•Live at 06:30 PM



In the shown fig $PQ \parallel ST$, find complementary angle of x .

दिए गए चित्र में $PQ \parallel ST$, तो x के कोटिपूरक कोण का मान ज्ञात करो ।



01:00

- a) 36°
- b) 144°
- c) 54°
- d) 108°





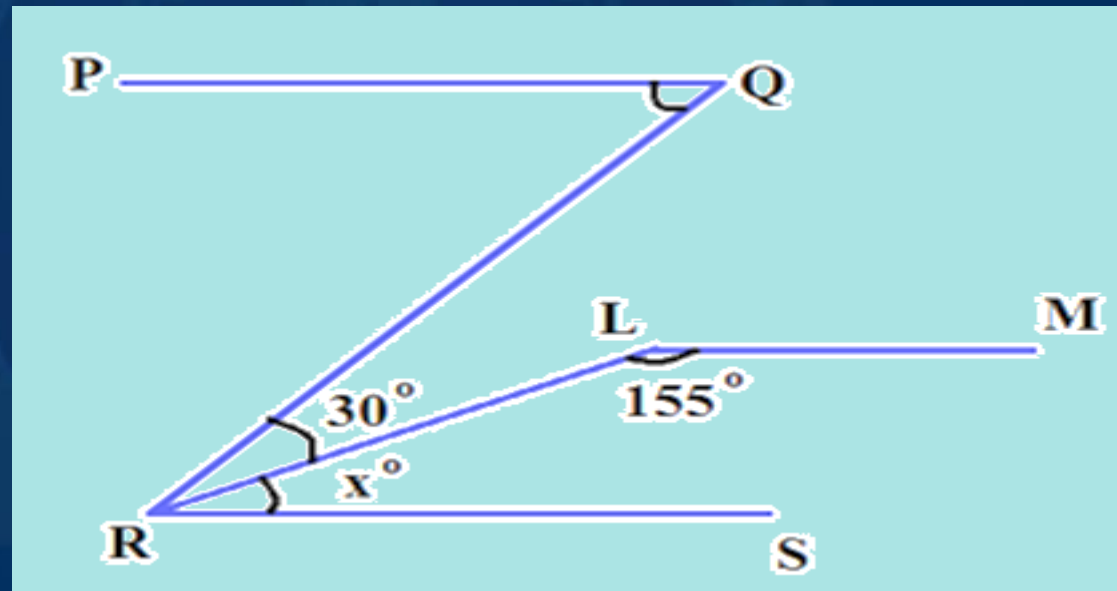
SSC 2022 • CGL • CHSL • CPO

•Live at 06:30 PM



In the shown fig $PQ \parallel LM \parallel RS$, find supplementary angle of x ?

दिए गए चित्र में $PQ \parallel LM \parallel RS$, x का सम्पूरक कोण ज्ञात करें।



01:00

a) 25°

b) 65°

➔ c) 155°

d) 60°



SSC 2022 • CGL • CHSL • CPO

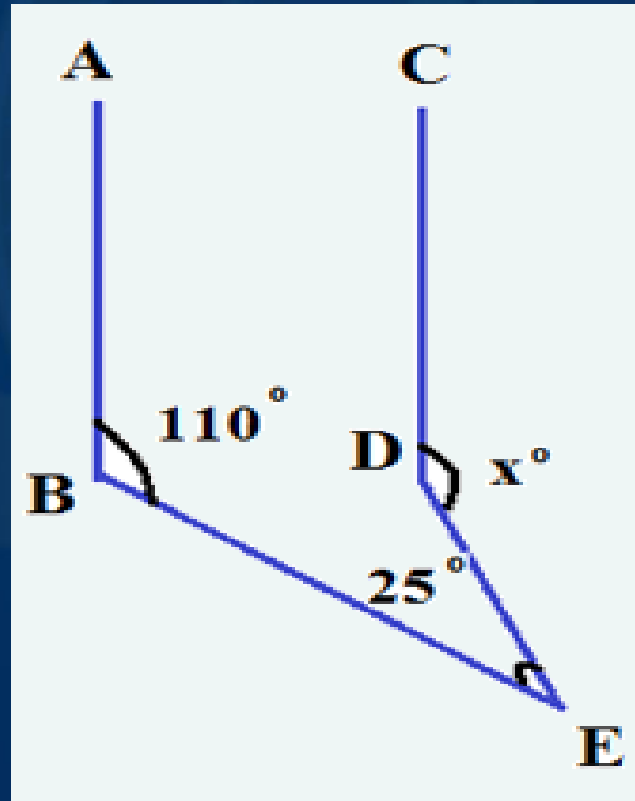
•Live at 06:30 PM



01:00

In the shown fig $AB \parallel CD$, $\angle ABE = 110^\circ$ then find x° ?

दिए गए चित्र में $AB \parallel CD$, $\angle ABE = 110^\circ$ तो x° का मान ज्ञात करें ?



- ➔
- a) 85°
 - b) 135°
 - c) 110°
 - d) 125°



SSC 2022 • CGL • CHSL • CPO

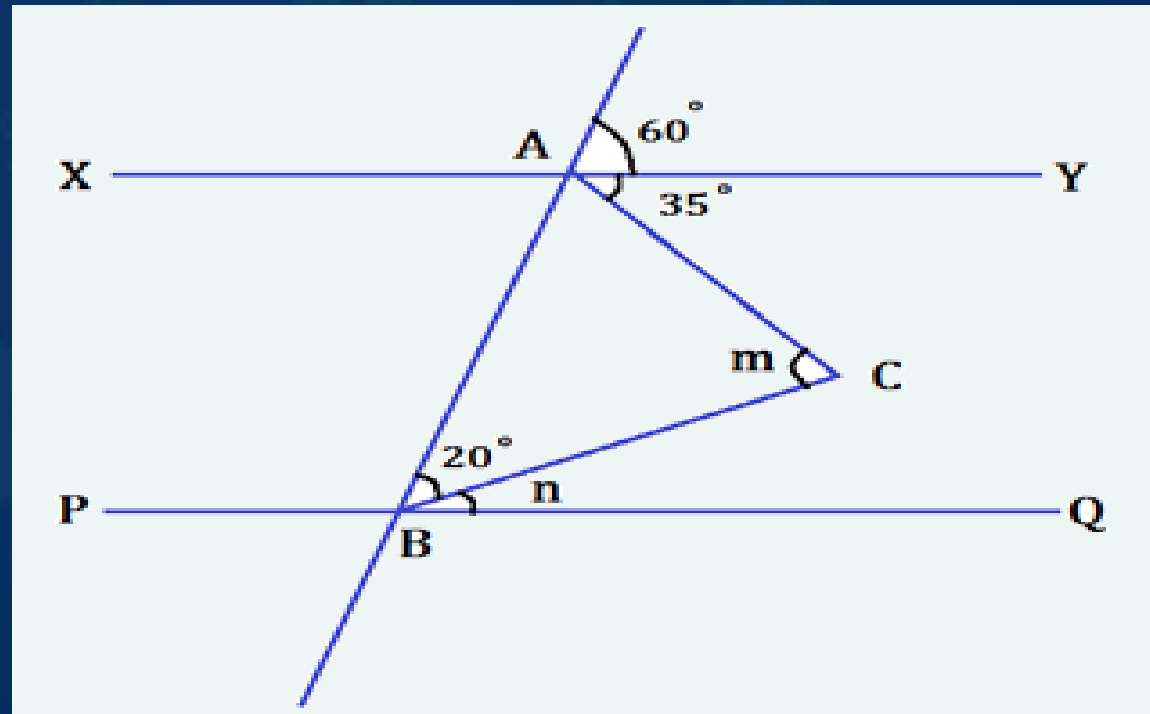
•Live at 06:30 PM



01:00

In the given fig $PQ \parallel XY$, then find $(m+2n)$?

दिए गए चित्र में $PQ \parallel XY$, तो $(m+2n)$ का मान ज्ञात करें?



a) 145°

b) 150°

c) 115°

➔ d) 155°



SSC 2022 • CGL • CHSL • CPO

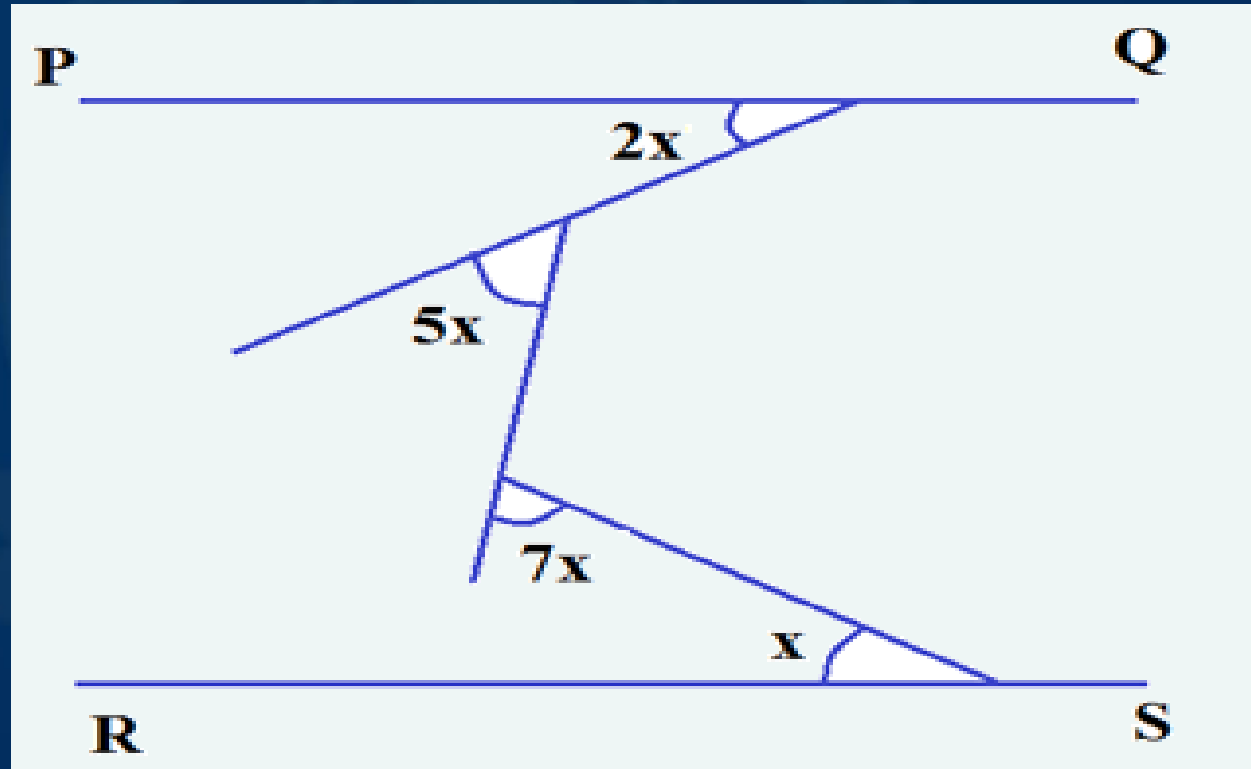
•Live at 06:30 PM



In the shown fig $PQ \parallel RS$, find x ?

दिए गए चित्र में $PQ \parallel RS$, x का मान ज्ञात करें।

01:00



- a) 12°
- b) 15°
- c) 10°
- d) 20°