

# SSC GD 2021



REASONING

25 कदम

Exam की ओर.....

**Distance &  
Direction**

Day - 10

LIVE 8:30 PM





# Don't Let Your Studies Get Impacted By COVID-19 Pandemic

Stay Home & Study Online With Mahendras Hybrid Model

## Features



Offline Classes



Live Interactive Online Classes



Same Faculty



Same Batch



Same Batch Timing



Online Library Facility



Recorded Video



PDFs



Classes In Both Model

CONTACT US:

1800-103-5225

[www.mahendras.org](http://www.mahendras.org)





# UPCOMING ONLINE BATCHES

October 2021

20 Oct 2021

03:00 PM to 05:00 PM

**LIVE PREMIUM GREEN CARD**  
(BANK-PO & CLERK)

08:00 AM to 10:00 AM

**LIVE PREMIUM SILVER CARD**  
(SSC CGL & CHSL)

01:00 PM to 03:00 PM

**LIVE CLASS CTET CARD**  
(CTET)

BILINGUAL

27 Oct 2021

08:00 AM to 10:00 AM

**LIVE PREMIUM GREEN CARD**  
(BANK-PO & CLERK)

07:30 PM to 09:30 PM

**LIVE PREMIUM GREEN CARD**  
(BANK-PO & CLERK)

10:30 AM to 12:30 PM

**LIVE PREMIUM SILVER CARD**  
(SSC CGL & CHSL)

BILINGUAL







# **BIG DIWALI OFFER**

01st - 07th Nov 2021

Flat

# 25%

Off

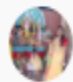
**ON ALL DIGITAL PRODUCTS**

Use code:

**DIWALI25**



\*except branch admission

 **PUJA KUNDU** 12 hours ago  
6783 ( $6^2+7^2=85/83$ )....THANK YOU SOO MUCH SIR FOR THE AMAZING SESSION 🙏

👍 1 🗨️ REPLY

▶ [View reply from Mahendras : Online Videos For Govt. Exams](#)



Mohit. 12 hours ago

Thank-you sir.. 🙏😊

And

Today's answer for Homework is-

Option D- 6743...

Read more

👍 1 🗨️ REPLY

▶ [View reply from Mahendras : Online Videos For Govt. Exams](#)



Abhishek Pandey 12 hours ago

Homework answer is option- (D). 6783. Thank you sir and nice session sir.

👍 1 🗨️ REPLY

▶ [View reply from Mahendras : Online Videos For Govt. Exams](#)



SANIA \_\_\_\_ 11 hours ago

shaandaar session sir mja aa gya 🙏🙏🙏

6783 🔥🔥🔥🔥

👍 1 🗨️ REPLY



**Nadeem** 11 hours ago

🌸 Homework Answer 🌸

❌ Option D :- 6783 ❌

🌿🌿 Nice Session Sir 😊🙏🌿🌿

👍 🗨️ REPLY



Chhavi Saxena 11 hours ago

Home work answer is option D

Very Nice Session Sir 🙏🙏🙏🙏

👍 🗨️ REPLY



Ankit Vish 11 minutes ago

Answer D 6783

Nice session sir 🙏🙏

👍 1 🗨️ REPLY



future YT's 12 hours ago

Thank you sir

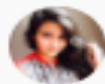
👍 1 🗨️ REPLY



future YT's 12 hours ago

6783

👍 1 🗨️ REPLY



Shreya singh rajput 12 hours ago

6783

1 REPLY

[View reply from Mahendras : Online Vid](#)



Anushka Mishra 11 hours ago

D is odd one

REPLY



SAPANA 12 hours ago

Ans....D

2 REPLY

[View reply from Mahendras : Online Vid](#)

Find the ODD one(?)

- A. 3425
- B. 4541
- C. 5661
- D. 6783



Find the option which should replace (?)

$$22 + 25 = CF$$

$$35 + 25 = BE$$

$$45 + 44 = ?$$

A. AD

B. VE

C. AF

D. EV





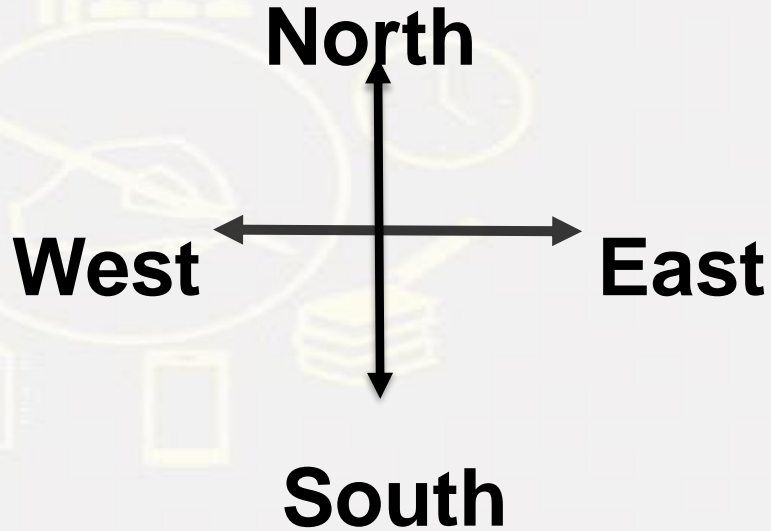
Find the option which should replace (?)



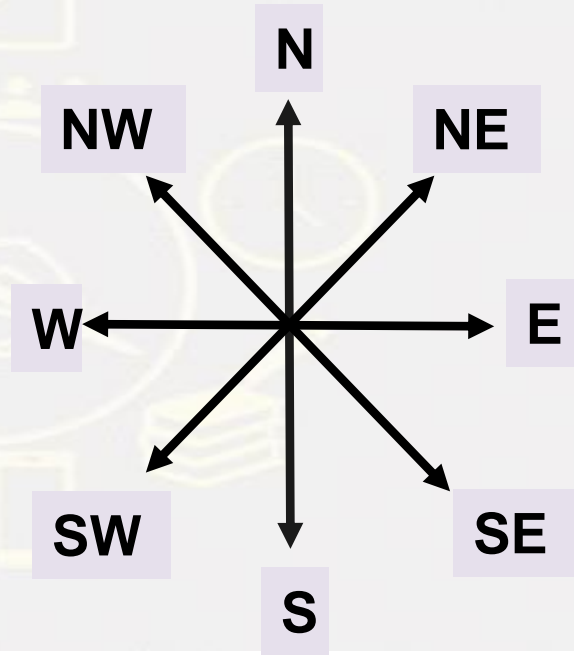
**9 : 24 :: ? : 6**

- A. 1
- B. 2
- C. 5
- D. 3

# ***There Are Four Main Directions***



# ***There Are Four Subordinate Directions***



**Q..** A man is facing east. He turns 45 degree in the clockwise direction and then another 180 degree in the same direction and then 270 degree in the anticlockwise direction. Find which direction he is facing now ?

एक आदमी पूर्व का मुख किये है। वह दक्षिणावर्त दिशा में 45 डिग्री और फिर उसी दिशा में 180 डिग्री और फिर वामावर्त दिशा में 270 डिग्री बदल जाता है। अब वह किस दिशा में देख रहा है?

- (1) South-West
- (2) South
- (3) West
- (4) South-East
- (5) None of these

**Q. Shubham travels 8 km. towards North, then he turns to his right and walks 4 km. He again turns to his right and moves 5 km forward. Now in which direction is he from his starting point ?**

**शुभम 8 किमी की यात्रा उत्तर की ओर करता है फिर वह अपने दाहिने मुड़ता है और 4 किमी चलता है। वह फिर से अपने दाहिने ओर मुड़ता है और 5 किमी आगे बढ़ता है। अब वह प्रारंभिक बिंदु से किस दिशा में है?**

- (1) North**
- (2) South**
- (3) East**
- (4) West**
- (5) None of these**



**Q.** Shyam walks 7 km. in the east. Then he turns to his right and moves 20 km, then he turns to his left and moves 5 km, then he turns to his left and moves 11 km. and then again he turned to his left and moves 12 km. Now in which direction is he from his starting point and how far ?

श्याम 7 किमी पूर्व में जाता है। फिर वह अपने दाहिने ओर मुड़ता है और 20 किमी चलता है, फिर वह अपने बाएं ओर मुड़ता है और 5 किमी चलता है, फिर वह अपने बाएं ओर मुड़ता है और 11 किमी चलता है और फिर वह दुबारा अपने बाएं ओर मुड़ता है और 12 किमी की दूरी चलता है। अब वह प्रारंभिक बिंदु से किस दिशा में और कितनी दूर है?

- (1) 9 km South
- (2) 64 km East
- (3) 20 km west
- (4) 7 km south
- (5) None of these





**Q. Garima walked 25 m towards south. Then she turned to her left and walked 20 m. She then turned to her left and walked 25 m. She again turned to her right and walked 15 m. At what distance is she from the starting point and in which direction?**

**गरिमा दक्षिण की तरफ 25 मीटर गयी। फिर वह अपने बाएं ओर मुड़ी और 20 मीटर गयी। फिर वह अपने बाएं ओर मुड़ी और 25 मीटर गयी। वह फिर से अपने दाहिने ओर मुड़ी और 15 मीटर गयी। अब वह प्रारंभिक बिंदु से किस दिशा में और कितनी दूरी पर है?**

- (1) 35 m East
- (2) 35 m North
- (3) 30 m West
- (4) 45 m East
- (5) None of these



Q. Mr. Khan moves towards South-East a distance of 7 km, then he moves towards West and travels a distance of 14 km. From here he moves towards North-West a distance of 7 km and finally he moves a distance of 4 km towards east. How far is he now from the starting point?

श्रीमान खान दक्षिण-पूर्व की तरफ 7 किमी की दूरी पर चले जाते हैं, फिर वह पश्चिम की ओर बढ़ते हैं और 14 किमी की दूरी तय करते हैं। यहां से वह उत्तर-पश्चिम की तरफ 7 किमी की दूरी तय करते हैं और अंततः वह पूर्व की ओर 4 किमी की दूरी तय करता है। अब वह शुरुआती बिंदु से कितनी दूरी पर है?

- (1) 3 km
- (2) 4 km
- (3) 10 km
- (4) 11 km
- (5) None of these



**Q. Gitanjali walks 6 km in the west then she turns to her right and moves 8 km then she turns to her left and moves 9 km then turns to right and moves 12 km. Now in which direction is she from his starting point and how far ?**

गीतांजलि पश्चिम दिशा में 6 किलोमीटर की दूरी तय करती है फिर वह अपने दाएं मुड़ जाती है और 8 किलोमीटर की दूरी तय करती है फिर वह अपने बाएं मुड़ती है और 9 किलोमीटर की दूरी तय करती है अंततः वह अपने दाएं मुड़ती है और 12 किलोमीटर की दूरी तय करती है अब वह प्रारंभिक बिंदु से किस दिशा और कितनी दूरी पर है?

- (1) 15 NE
- (2) 35 NE
- (3) 25 NW
- (4) 45 SE
- (5) None of these



**Q.**One morning Udai and Vishal were talking to each other face to face at a crossing. If Vishal's shadow was exactly to the left of Udai, which direction was Udai facing ?

एक सुबह उदय और विशाल एक दूसरे की ओर मुख किये हुए एक दुसरे से बात कर रहे है। अगर विशाल की छाया उदय के बाईं ओर थी, तो किस दिशा में उदय का मुख होगा?

- (1) East
- (2) West
- (3) North
- (4) South
- (5) None of these



**Q.** A school bus driver starts from the school, drives 2 km. towards North, takes a left turn and drives for 5 km. Then he takes a left turn and drives for 8 km and taking a left turn again and driving for 5 km. The driver finally takes a left turn and drives 1 km. before stopping. How far and towards which direction should the driver drive to reach the school again ?

एक स्कूल बस चालक स्कूल से चलना शुरू करता है, 2 किमी जाता है उत्तर की ओर, बाएं मुड़कर 5 किमी जाता है। फिर वह बाएं मुडता है और 8 किमी जाता है और फिर बाएं मुड़ता है और 5 किमी गाड़ी चलाता है। चालक अंत में एक बार फिर बाएं मोड़ता है और रोकने से पहले 1 किमी जाता है। अब चालक को गाड़ी स्कूल तक पहुंचाने के लिए कितनी दूर और किस दिशा में जाना चाहिए ?

- (1) 3 km. towards North
- (2) 7 km. towards East
- (3) 6 km. towards South
- (4) 6 km. towards West
- (5) None of these



**Q. Raj walks 200 feet straight from his house, which is facing north and then he walks 100 feet in reverse direction. Further he takes a left turn and walks 300 feet. In Which direction is Raj now from his original position?**

**राज सीधे अपने घर से 200 फीट चलता है, जो उत्तर में मुख किये है और फिर वह विपरीत दिशा में 100 फीट चलता है। इसके अलावा वह बाएं मोड़ लेता है और 300 फीट की दूरी चलता है। राज अब अपनी मूल स्थिति से किस दिशा में है?**

- (1) South-East**
- (2) North-East**
- (3) South-West**
- (4) North-West**
- (5) None of these**

