







Mahendra's



UP POLICE कांस्टेबल/ UP लेखपाल

GK/GS

NERVOUS SYSTEM

तंत्रिका प्रणाली

PART-2

LIVE

02:00 PM



- pick the incorrect statement regarding hypothalamus
- हाइपोथैलेमस के संबंध में गलत कथन चुनें
- it is also an endocrine gland / यह एक अंतःस्रावी ग्रंथि भी है
- it controls the secretion of pituitary gland
- यह पिट्यूटरी ग्रंथि के स्राव को नियंत्रित करता है
- it is controlled by pituitary gland / यह पिट्यूटरी ग्रंथि द्वारा नियंत्रित होता है
- it controls the urges for eating and drinking
- यह खाने और पीने की इच्छा को नियंत्रित करता है

 00:20

- our lateral brain contains
- हमारे पार्श्व मस्तिष्क में शामिल हैं
- cerebellum / अनुमस्तिष्क
- Pons / पॉस
- medulla / मज्जा
- all of these / ये सभी

00:20

- by which involuntary actions like sneezing and vomiting are mainly controlled in humans
- जिसके द्वारा मनुष्यों में छींक और उल्टी जैसी अनैच्छिक क्रियाओं को मुख्य रूप से नियंत्रित किया जाता है
- hippocampus / समुद्री घोड़ा
- Amygdala / प्रमस्तिष्कखंड
- medulla / मज्जा
- Liver / यकृत



00:20

- The function of the amygdala is
- अमिगडाला का कार्य है
- controls emotions / भावनाओं को नियंत्रित करता है
- controls anger and fear / क्रोध और भय को नियंत्रित करता है
- controls excitation and sexual behavior / उत्तेजना और यौन व्यवहार को नियंत्रित करता है
- all of these / ये सभी

 00:20

- which is the incorrect regarding spinal cord
- जो रीढ़ की हड्डी के संबंध में गलत है
- it is the part of CNS / यह सीएनएस . का हिस्सा है
- it is protected by the backbone or spine / यह रीढ़ या रीढ़ द्वारा सुरक्षित है
- its length is more in males / इसकी लंबाई पुरुषों में अधिक होती है
- its length is about 80 CM / इसकी लंबाई लगभग 80 सेमी . है

 00:20

- which is incorrect regarding a reflex action
- जो प्रतिवर्त क्रिया के संबंध में गलत है
- it is a very quick action / यह बहुत तेज़ कार्रवाई है
- it protects us from injury / यह हमें चोट से बचाता है
- it is a voluntary action / यह एक स्वैच्छिक कार्रवाई है
- it is an involuntary action / यह एक अनैच्छिक क्रिया है

00:20

- pick the incorrect regarding olfactory receptor
- घ्राण रिसेप्टर के बारे में गलत चुनें
- it is present in nose / यह नाक में मौजूद है
- it is made up of neurone / यह न्यूरॉन्स से बना है
- it senses smell / यह गंध महसूस करता है
- it senses taste / यह स्वाद महसूस करता है

00:20

- how many taste buds are there in tongue of an adult human
- एक वयस्क मनुष्य की जीभ में कितनी स्वाद कलिकाएँ होती हैं?

- 1000 – 2000
- 2000 – 3000
- 2000 – 8000
- 8000 – 10000

00:20

- gustatory receptor are present in
- ग्रसटर रिसेप्टर मौजूद होते हैं
- ear
- nose
- eye
- tongue

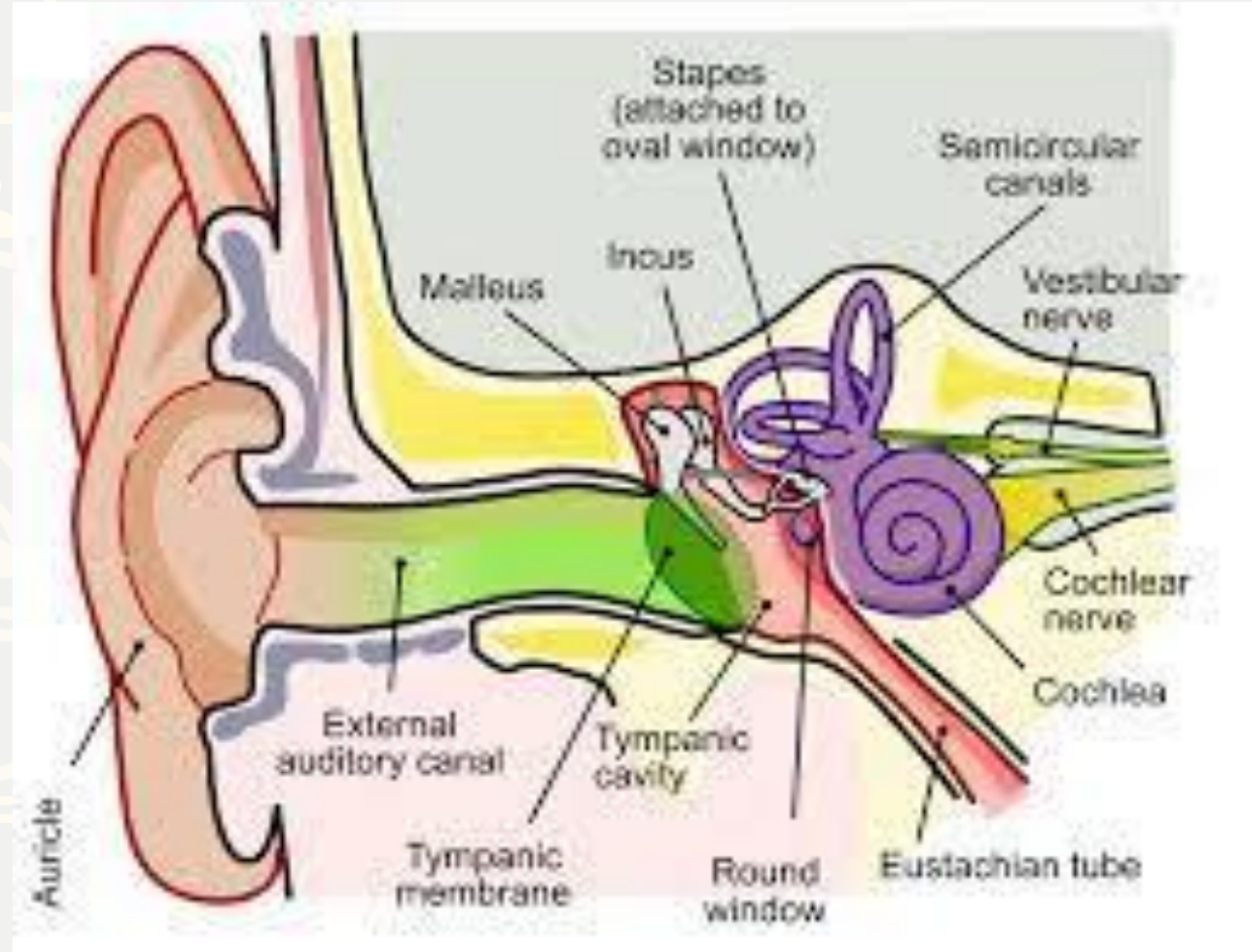


00:20

- main functions of human ear are
- मानव कान के मुख्य कार्य हैं
- hearing / सुनवाई
- smelling / सुगंधित
- maintenance of balancing of body / शरीर का संतुलन बनाए रखना
- both a and c / ए और सी दोनों



00:20



- in how many major parts are human ear has been divided
- मानव कान को कितने प्रमुख भागों में बांटा गया है

- 1
- 2
- 3
- 4



00:20

- which of the following is not a part of human ear
- निम्नलिखित में से कौन मानव कान का हिस्सा नहीं है
- external ear / बाहरी कान
- middle ear / बीच का कान
- internal ear / आंतरिक कान
- all of these / ये सभी



00:20

- what is the main function of external ear
- बाह्य कर्ण का मुख्य कार्य क्या है?
- collect the sound waves / ध्वनि तरंगों को इकट्ठा करो
- it amplifies the sound wave / यह ध्वनि तरंग को बढ़ाता है
- it converts the sound wave in Electrical signal
- यह ध्वनि तरंग को विद्युत संकेत में परिवर्तित करता है
- it increases the frequency of sound wave / यह ध्वनि तरंग की आवृत्ति बढ़ाता है

00:20

- _____ separate the external and Middle ear
- _____ बाहरी और मध्य कान को अलग करता है
- ear drum / कान का परदा
- Pinna / पंख
- cochlea / कोक्लीअ
- eustachian canal / यूस्टेशियन नहर

 00:20

- ear drum is also known as
- ईयर ड्रम को के रूप में भी जाना जाता है
- Pinna / पंख
- meninges / मेनिन्जेस
- tympanic membrane / कर्ण पटह झिल्ली
- Hammer / हथौड़ा



00:20

- three bones present in Middle ear are called as
- मध्य कर्ण में मौजूद तीन हड्डियों को कहा जाता है
- ear auricles / इयर auricles
- ear ossicles / इयर ओसीकलस
- Labyrinth / लेबिरिंथ
- ear vesicles / इयर वेसिकल्स



00:20

- which one among the following bones is not found in our ear
- निम्नलिखित में से कौन सी हड्डी हमारे कान में नहीं पाई जाती है
- malleus / कान में की हड्डी
- incus / निहाई
- stapes / स्टेपीज़
- Femur / जांघ की हड्डी

00:20

- human there are _____ pairs of spinal nerves
- मानव में रीढ़ की हड्डी की नसों के _____ जोड़े होते हैं

- 10
- 12
- 22
- 31



00:20

- smallest bone and muscle in our body are present in
- हमारे शरीर की सबसे छोटी हड्डी और पेशी मौजूद होती है
- external ear / बाहरी कान
- middle ear / बीच का कान
- internal ear / आंतरिक कान
- all of these / ये सभी

 00:20

- which is the smallest muscle in our body
- जो हमारे शरीर की सबसे छोटी मांसपेशी है

- sartorius
- stapedius
- soleus
- incus



00:20

- chemical which are released at the optic junction are called
- ऑप्टिक जंक्शन पर निकलने वाले रसायन कहलाते हैं
- hormone
- neurotransmitter
- cerebrospinal fluid
- lymph

हार्मोन
स्नायुसंचारी
मस्तिष्कमेरु द्रव
लसीका

00:20

- brain is responsible for
- मस्तिष्क जिम्मेदार है
- thinking /
- regulating heart beating /
- balance in the body /
- all of the above /

विचारधारा
दिल की धड़कन को नियंत्रित करना
शरीर में संतुलन
ऊपर के सभी

00:20

- wax secreting gland present in the ear Canal is called
- कर्ण नलिका में उपस्थित मोम स्रावित करने वाली ग्रंथि कहलाती है
- sweat gland / पसीने की ग्रंथि
- prostate gland / प्रोस्टेट ग्रंथि
- cowper gland / काउपर ग्रंथि
- ceruminous gland / सिरुमिनस ग्रंथि



00:20

- which of the following actions are controlled by medulla
- निम्नलिखित में से कौन सी क्रिया मज्जा द्वारा नियंत्रित होती है?
- blood pressure / रक्त दाब
- Salivation / लार निकालना
- Vomit / वमन
- all these / ये सभी



00:20

- which one among the following actions is not controlled by cerebellum
- निम्नलिखित में से कौन सी क्रिया अनुमस्तिष्क द्वारा नियंत्रित नहीं होती है
- walking in a straight line / सीधी रेखा में चलना
- riding a bicycle / एक साइकिल चला रहा
- lifting a pen / कलम उठाना
- breathing / सांस लेना

00:20