







Mahendra's



UP POLICE कॉन्स्टेबल/ UP लेखपाल

GK/GS

CIRCULATORY SYSTEM

परिसंचरण तंत्र

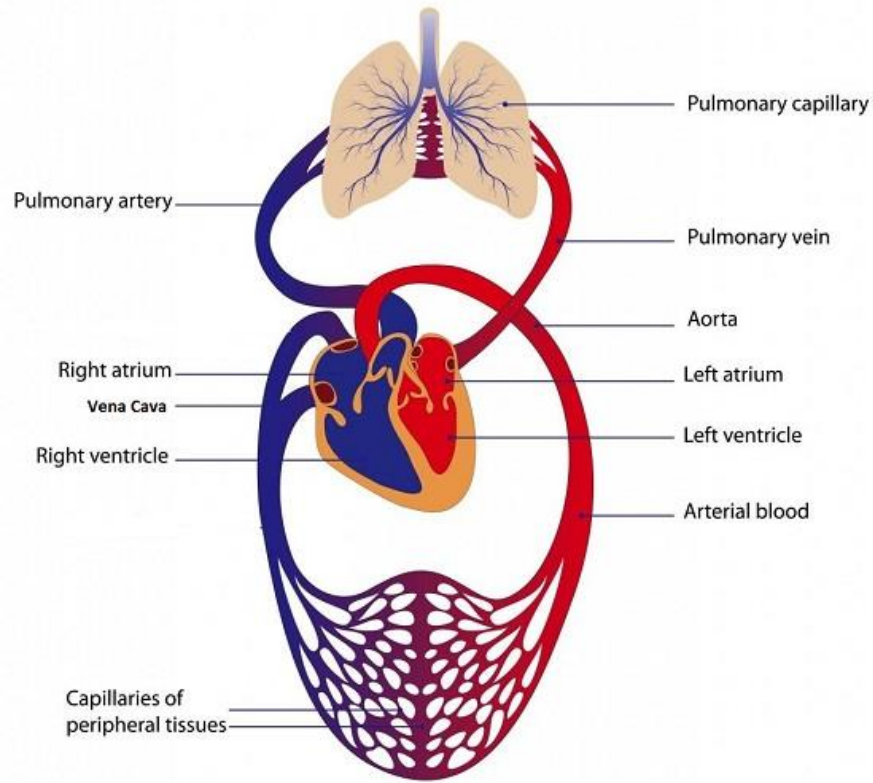
PART-4

LIVE

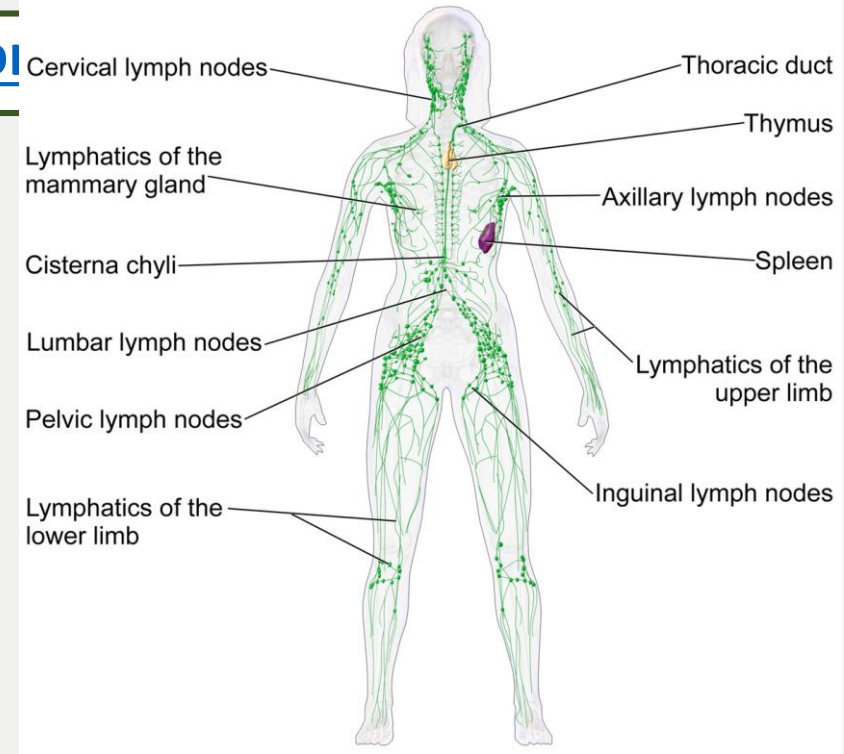
02:00 PM



Circulation

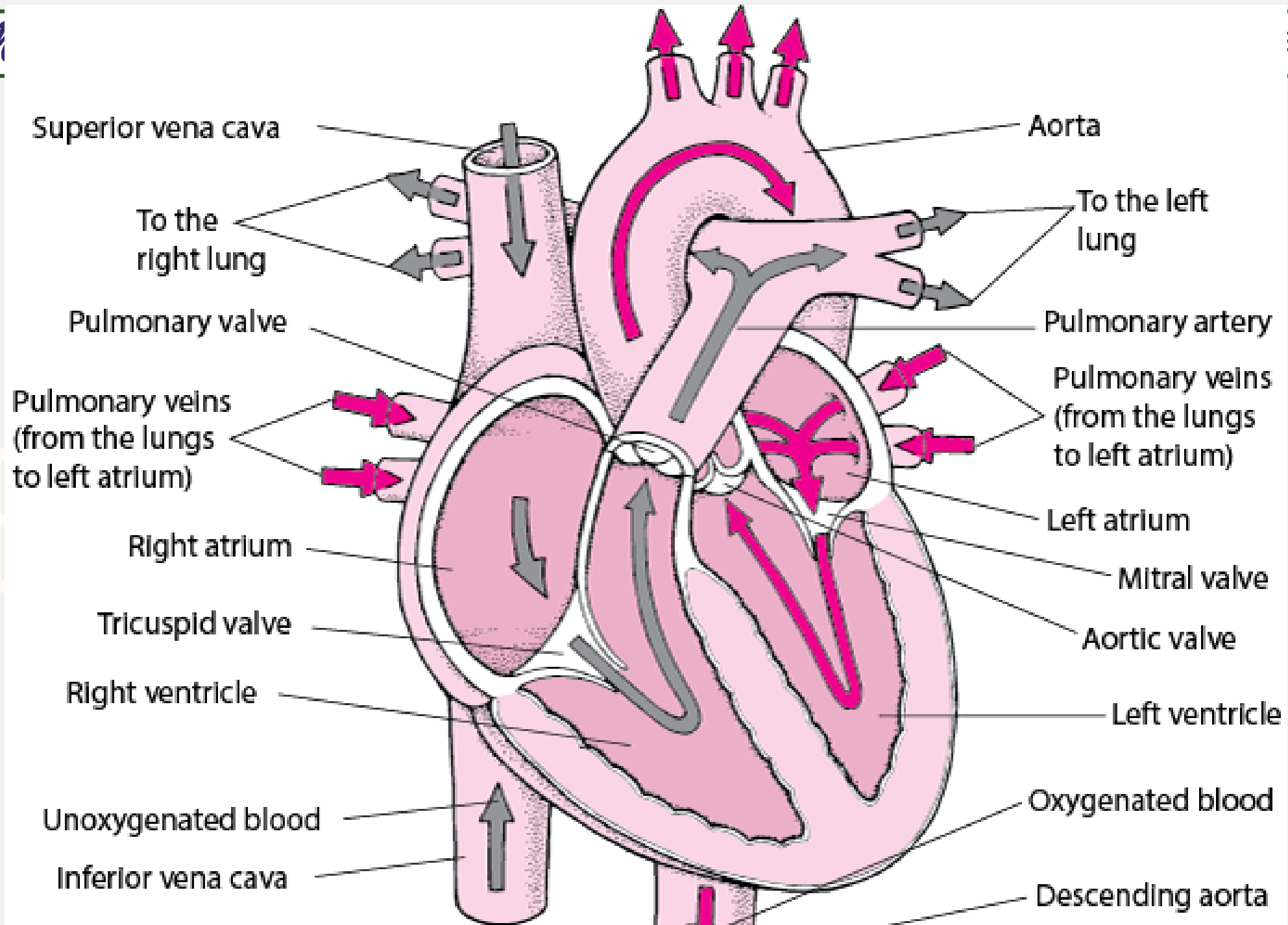


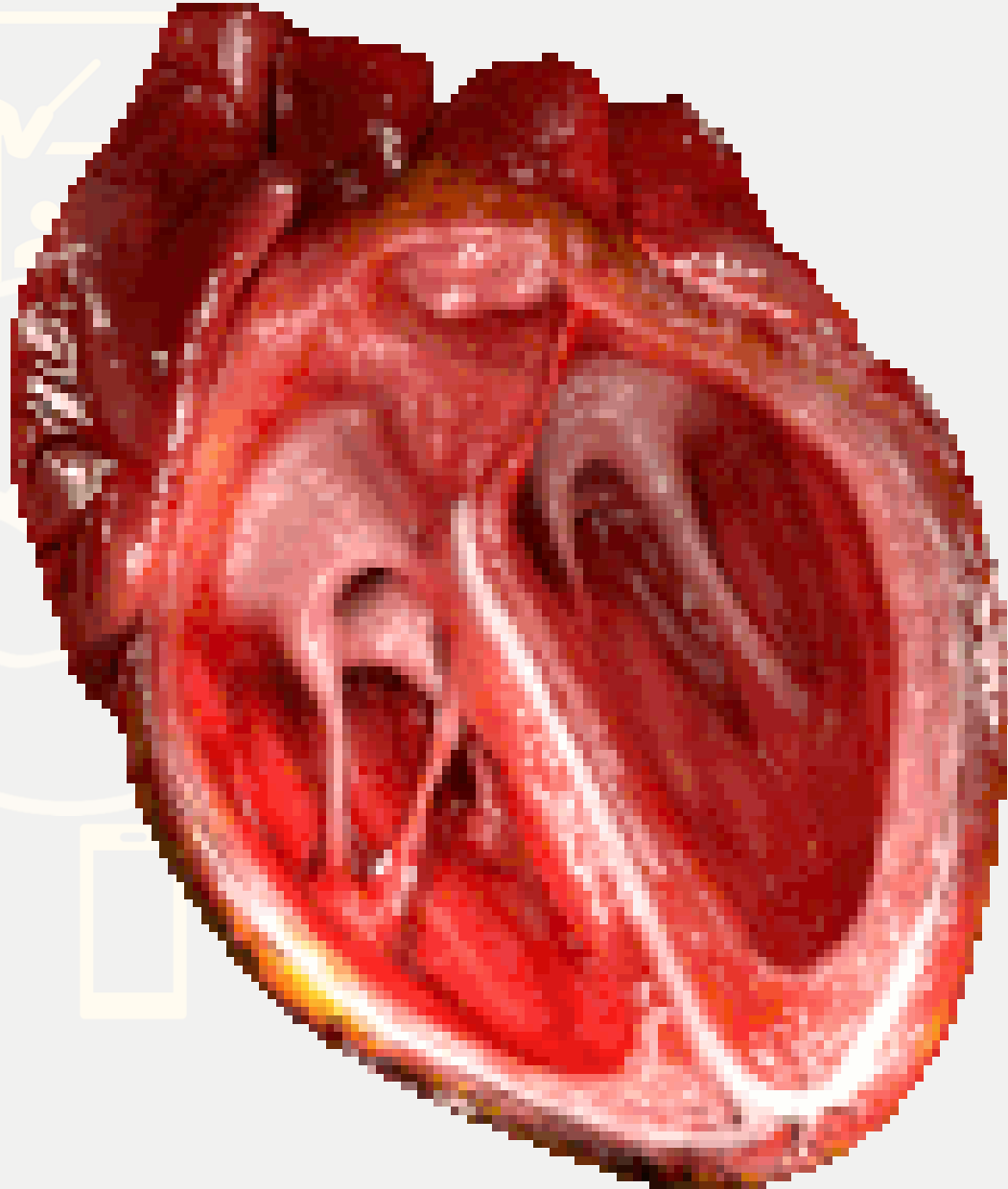
DISCOUNT VISIT www.mahendras.org



- 1. blood
- 2. blood vessel
- 3. heart

1. lymph
2. lymphatic vessel
3. lymphatic nodes





- how many chamber are there in the heart of fishes
- मछलियों के हृदय में कितने कक्ष होते हैं

- 1
- 2
- 3
- 4



00:20

- how many chamber are there in heart of amphibians
- उभयचरों के हृदय में कितने कक्ष होते हैं

- 1
- 2
- 3
- 4



00:20

- how many chamber are there in heart of reptiles
- सरीसृपों के हृदय में कितने कक्ष होते हैं

- 1
- 2
- 3
- 4



00:20

• How many chambers are present in the heart of reptiles like crocodile and alligator

• मगरमच्छ और जैसे सरीसृपों के हृदय में कितने कक्ष मौजूद होते हैं

- 1
- 2
- 3
- 4

00:20

- how many Chambers are present in the heart of birds and mammals
- पक्षियों और स्तनधारियों के हृदय में कितने कक्ष होते हैं

- 1
- 2
- 3
- 4



00:20

• Which organ pumps the blood in our body?

कौन सा अंग हमारे शरीर में रक्त पंप करता है?

- A liver/यकृत
- B heart/
- C kidney/गुर्दा
- D testis/वृषण

00:20

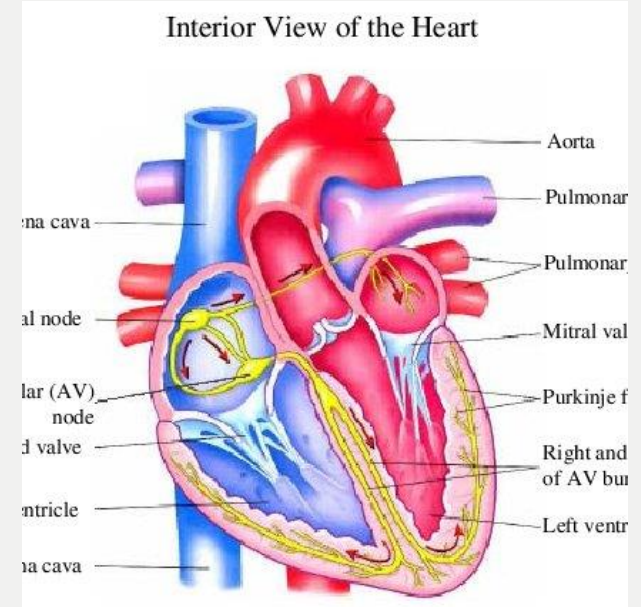
- In human heart there are _____ and _____
- मानव हृदय में _____ और _____ होते हैं

2 atrium, 2 ventricle/ 2 अलिंद, 2 निलय

1 atrium, 1 ventricle/ 1 अलिंद, 1 निलय

2 atrium, 1 ventricle/ 2 अलिंद, 1 निलय

1 atrium, 2 ventricle/ 1 अलिंद, 2 निलय



00:20

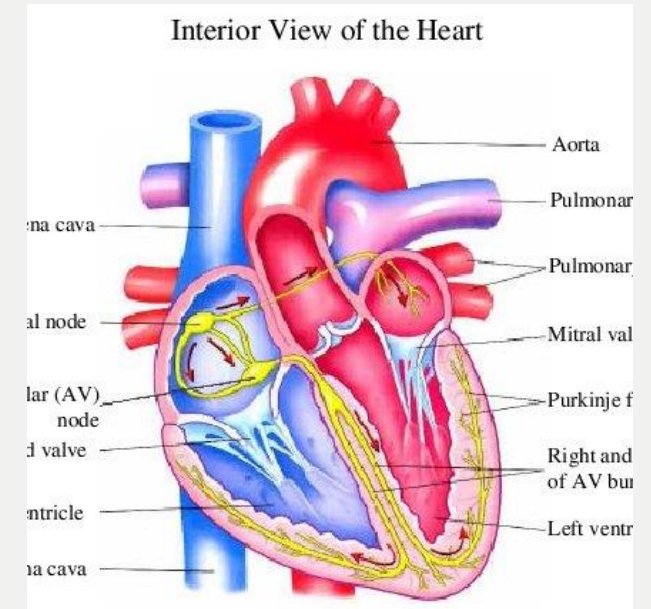
- In our Heart Inter auricular septum separates__
हमारे हृदय में इंटर ऑरिकुलर सेप्टम अलग हो जाता है

Both ventricles / both निलय

Both auricle / both अलिंद

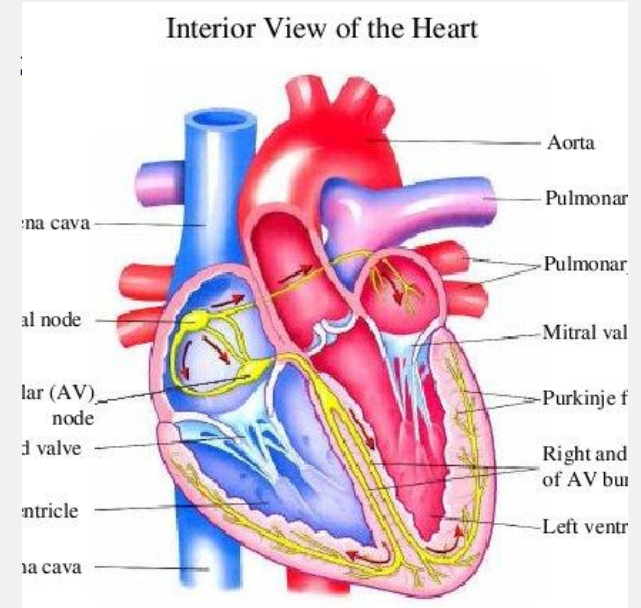
Ventricle and auricle/ अलिंद and निलय

None of these



00:20

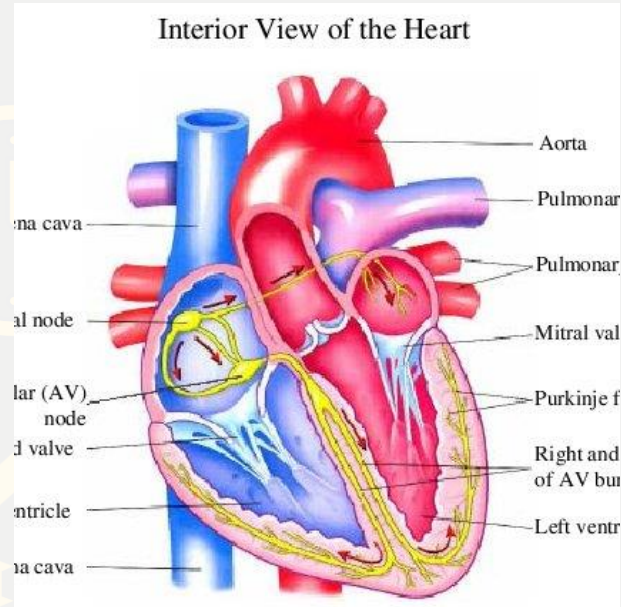
- In our heart interventricular septum separates__
- हमारे हृदय में इंटरवेंट्रिकुलर सेप्टम अलग हो जाता
- Both ventricles / both निलय
- Both auricle / both अलिंद
- Ventricle and auricle / अलिंद and निलय
- None of these /



00:20

- Which of the following is bicuspid or mitral valve ?
- निम्नलिखित में से कौन सा द्विकपर्दी वाल्व या माइट्रल वाल्व है

- Right AV valve
- Left AV valve
- Semilunar valve
- None of these



00:20

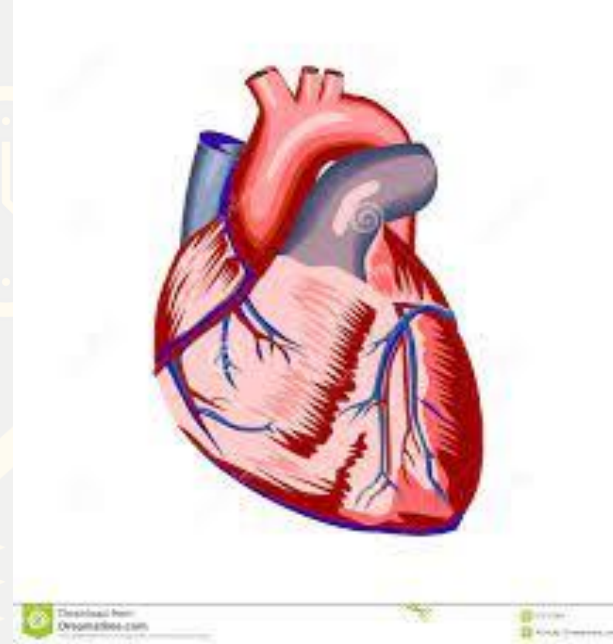
- Heart is a muscular organ which is the size of our which organ ?
- हृदय एक पेशीय अंग है जो हमारे किस अंग के आकार का होता है

Thumb/अंगूठे

Fists /मुट्ठी

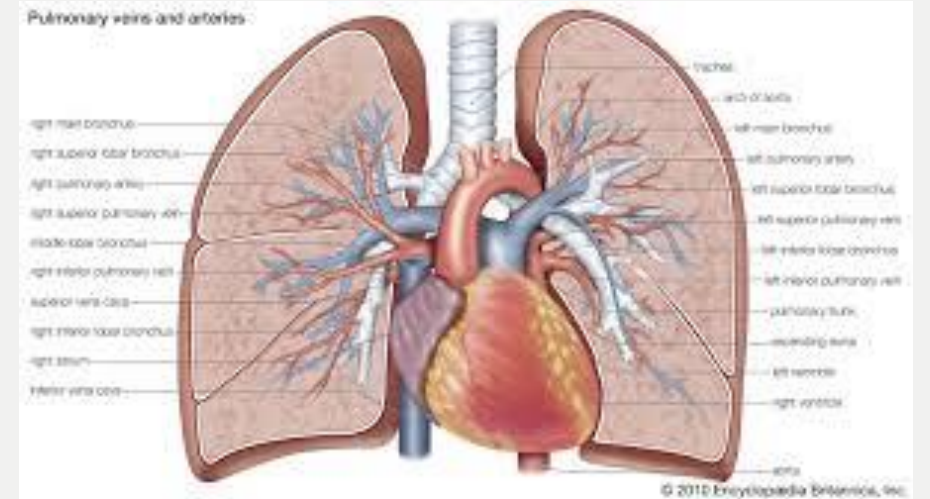
Eye/आंख

Finger/उंगली



00:20

- Where is the heart situated in our body ?
- हमारे शरीर में हृदय कहाँ स्थित होता है?
- Below the ribs/ पसलियों के नीचे
- between the lungs/ फेफड़ों के बीच
- in thoracic cavity/वक्ष गुहा में
- all of these/ये सभी

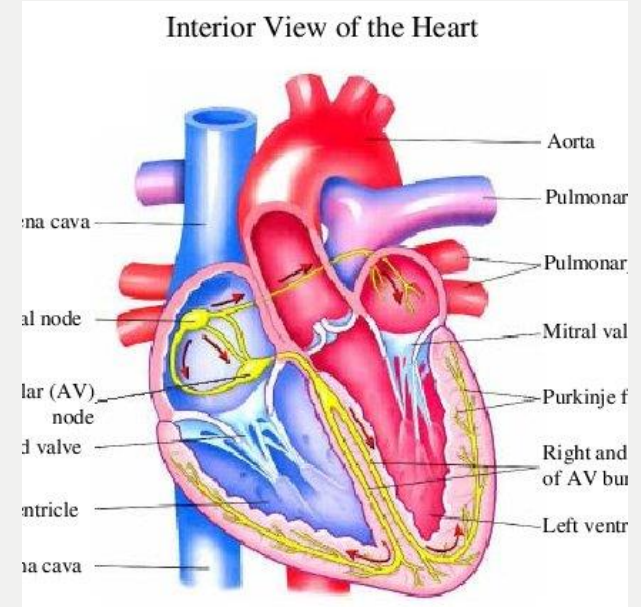


00:20

• How many Chambers are there in heart of human?

मनुष्य के हृदय में कुल कितने कक्ष होते हैं?

- 1
- 2
- 3
- 4



00:20

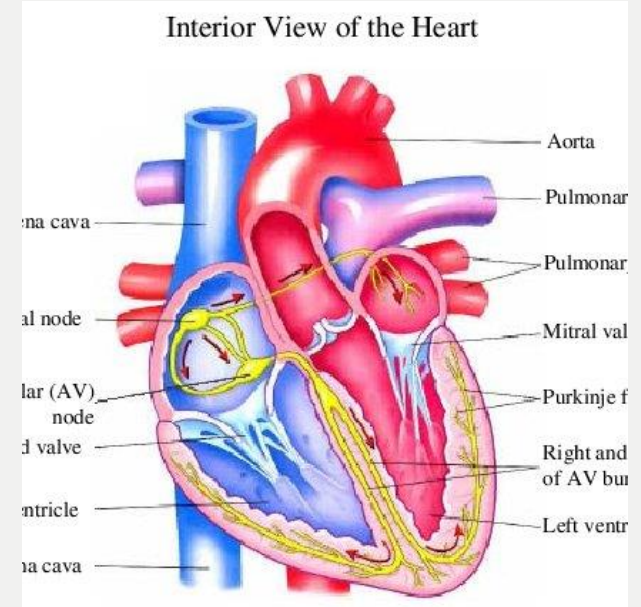
- There is a protecting layer around our heart which is called
- हमारे हृदय के चारों ओर एक सुरक्षा परत होती है जिसे कहते हैं
- pericardial membrane / पेरिकार्डियल झिल्ली
- pericardial fluid/पेरिकार्डियल द्रव
- Auricle/अलिंद
- Ventricle/पेरिकार्डियल निलय

 00:20

- What is the main function of pericardial fluid ?
- पेरिकार्डियल द्रव का मुख्य कार्य क्या है?
- It protects the heart from external shock/ यह दिल को बाहरी झटके से बचाता है
- it works as a lubricant /यह स्नेहक के रूप में काम करता है
- it causes external shock to the heart/ बाहरी आघात का कारण बनता है
- a and b both / ए और बी दोनों

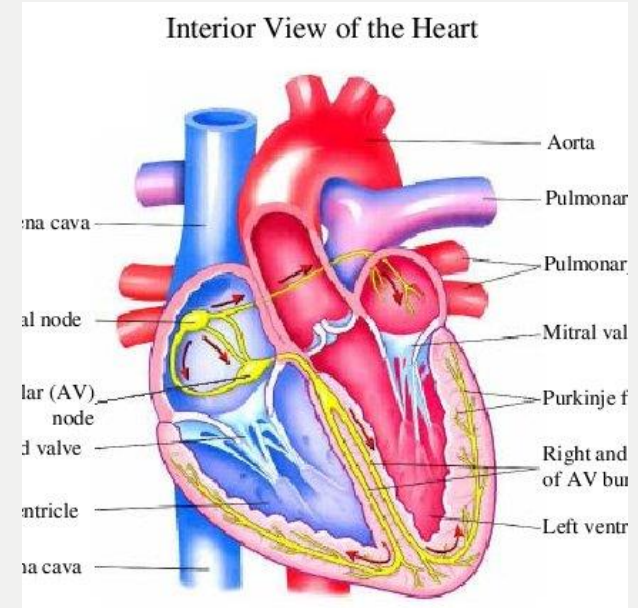
00:20

- In Pulmonary artery blood flows from-
- फुफ्फुसीय धमनी में रक्त प्रवाहित होता है-
- Right auricle to lungs/
- right ventricle to lungs/
- lungs to left ventricle /
- lungs to right ventricle/



00:20

- in Pulmonary vein blood flows from
- फुफ्फुसीय शिरा में रक्त का प्रवाह होता है
- Right auricle to lungs/
- left auricle to lungs /
- lungs to left auricle /
- lungs to right ventricle/



00:20

- The pacemaker of the heart is characterized by
- हृदय के पेसमेकर की विशेषता है

- a) Bundle of his/बंडल
- b) Arch of aorta/ महाधमनी
- c) SA node/एसए नोड
- d) AV node/एवी नोड



00:20

- Inadequate pumping action of the heart is known as _____
- हृदय की अपर्याप्त पंपिंग क्रिया को _____ के रूप में जाना जाता है
- a) Cardiogenic shock/कार्डियोजेनिक शॉक
- b) Obstructive shock/) प्रतिरोधी झटका
- c) Anaphylactic shock/एनाफिलेक्टिक शॉक
- d) Septic shock/) सेप्टिक शॉक



00:20

- Which chamber of human heart receives oxygen-rich blood from lungs?
- मानव हृदय का कौन सा कक्ष फेफड़ों से ऑक्सीजन युक्त रक्त प्राप्त करता है?

- a) Left Atrium
- b) Right Ventricle
- c) Right Atrium
- d) Left Ventricle

00:20

- From where the pulse rate is measured?
- पल्स रेट कहाँ से मापा जाता है?
- Vein/ नस
- artery/ धमनी
- Skin/ त्वचा
- Nerve/ नस



00:20

- Contraction and relaxation of the heart is respectively called as –
हृदय के संकुचन और शिथिलन को क्रमशः कहा जाता है-
- Systole and diastole/सिस्टोल और डायस्टोल
- Diastole and systole/डायस्टोल और सिस्टोल
- Systole and heart beat/सिस्टोल और दिल की धड़कन
- Heart beat and systole/दिल की धड़कन और सिस्टोल

00:20

- In a healthy person the average heart beat is _____ times in a minute.
- एक स्वस्थ व्यक्ति में एक मिनट में औसत हृदय गति _ बार होती है।

- 72
- 180
- 62
- 140



00:20

- In a normal condition the stroke volume of our heart is—
- सामान्य स्थिति में हमारे हृदय का स्ट्रोक आयतन होता है-

- 20 mm
- 40mm
- 50mm
- 70mm

**00:20**

- What is the cardiac putput of our heart in normal situation?
- सामान्य स्थिति में हमारे हृदय का कार्डियक आउटपुट कितना होता है?

- 1 LTR /min
- 2 LTR /min
- 4 LTR /min
- 5 LTR /min

00:20

- Which body parts are tested with ECG ?

ईसीजी से शरीर के किन अंगों की जांच की जाती है?

- Kidney/ गुर्दा
- Brain/ दिमाग
- Small intestine/ छोटी आंत
- Heart/ दिल

00:20

- The function of pacemaker is –
- पेसमेकर का कार्य है –
- Regulation of urine/ मूत्र का विनियमन
- Regulation of digestion/ पाचन का नियमन
- To start heartbeat/ दिल की धड़कन
- To start breathing/ साँस लेना शुरू करने के लिए

 00:20

- Angina or angina pectoris disease is related to which?
- एनजाइना या एनजाइना पेक्टोरिस रोग किससे संबंधित है?

- Eye / आंख
- Kidney/ गुर्दा
- Ear / कान
- Heart/ दिल



00:20

- Which of the following is a disorder of circulatory system?
- निम्नलिखित में से कौन परिसंचरण तंत्र का विकार है?
- Hypertension
- Heart failure
- Heart attack
- All of these



00:20

- with which instrument blood pressure is measured?
- रक्तचाप किस यंत्र से मापा जाता है ?
- Barometer/ बैरोमीटर
- Sphygmomanometer/ रक्तदाबमापी
- Electrocardiograph/ इलेक्ट्रोकार्डियोग्राफ
- Pacemaker/पेसमेकर



00:20

- What is the blood pressure in a healthy person?
- एक स्वस्थ व्यक्ति में एक मिनट में औसत हृदय गति _ बार होती है।

- 80/100
- 100/80
- 120/80
- 80/120



00:20

- On increasing the acidity of blood the heart beats—
- रक्त की अम्लता बढ़ने पर हृदय धड़कता है-

- Increases
- Decreases
- Remains same
- Becomes zero



00:20

- Which of the following is not a function of lymph
- निम्न में से कौन लसीका का कार्य नहीं है
- Transportation of absorbed fats/ अवशोषित वसा का परिवहन
- Protection from infections/ संक्रमण से बचाव
- Temporary storage of water/ पानी का अस्थायी भंडारण
- Purification of blood/ रक्त की शुद्धि

 00:20

- Which of the following is found in lymph?
- निम्नलिखित में से कौन लसीका में पाया जाता है?

- Plasma protein
- RBC
- Platelet
- WBC (lymphocytes)



00:20

