







*Mahendra's*



**UP POLICE कांस्टेबल/ UP लेखपाल**

**GK/GS**

**CIRCULATORY SYSTEM**

**परिसंचरण तंत्र**

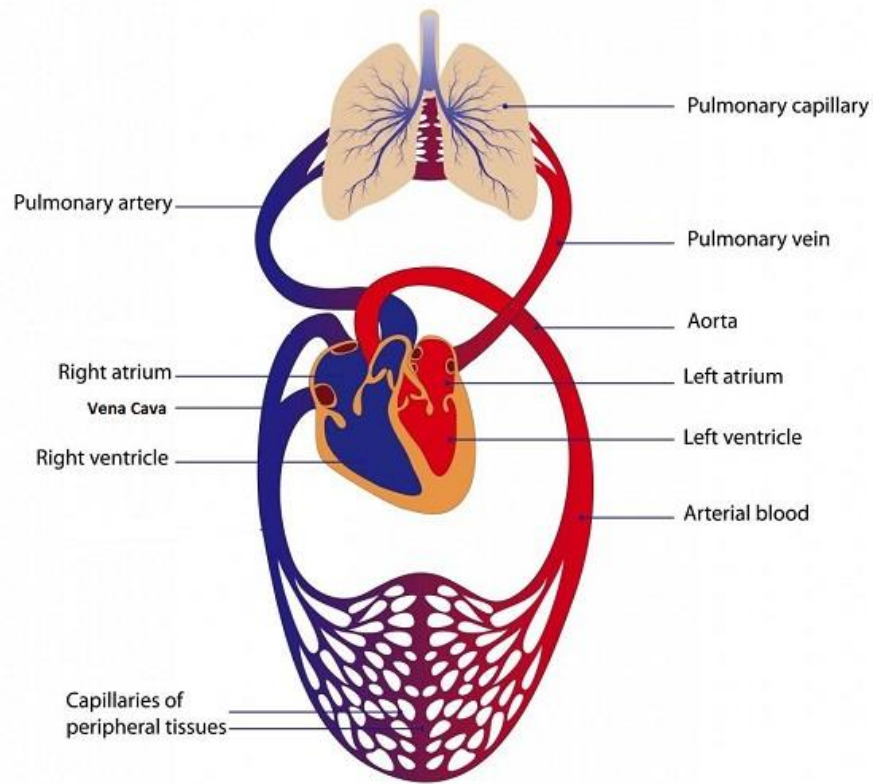
**PART-1**

**LIVE**

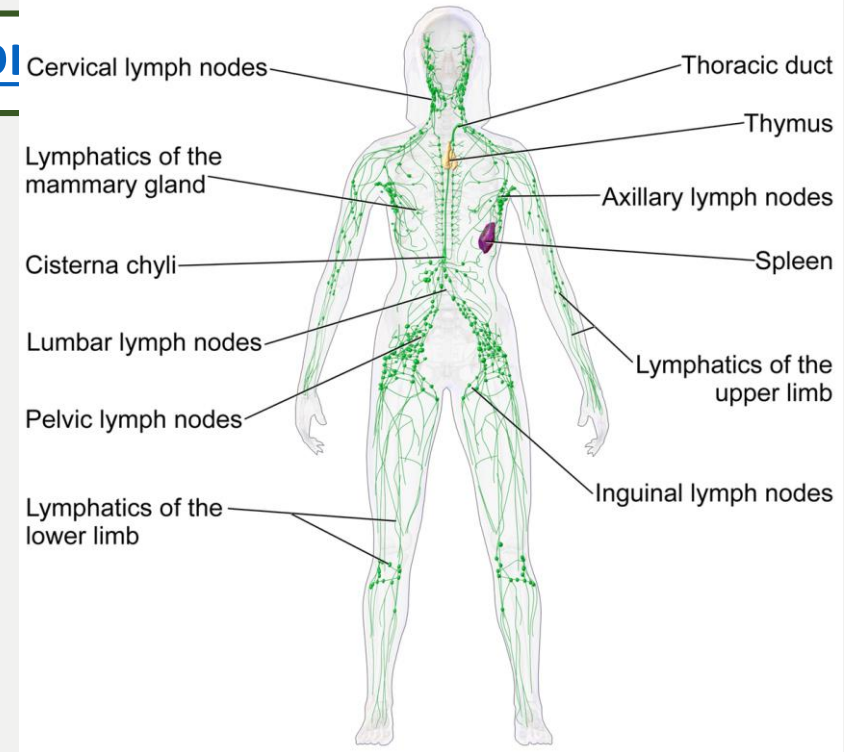
**02:00 PM**



## Circulation



DISCOUNT VISIT [www.mahendras.com](http://www.mahendras.com)



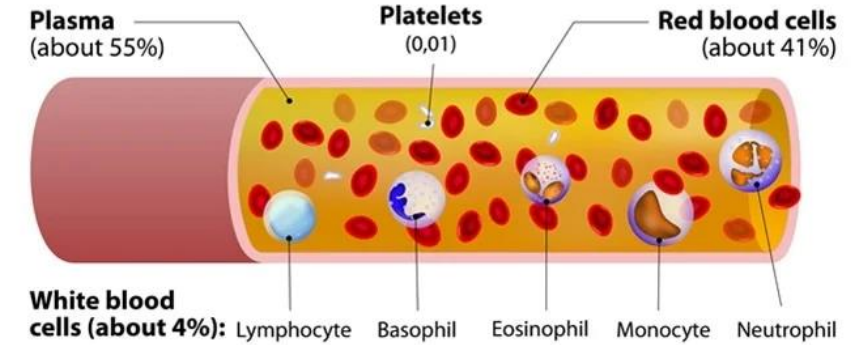
- 1. blood
- 2. blood vessel
- 3. heart

1. lymph
2. lymphatic vessel
3. lymphatic nodes



- which of the following are components of blood
- निम्नलिखित में से कौन रक्त के घटक हैं
- Plasma / प्लाज्मा
- red blood corpuscles / लाल रक्त कणिकाएं
- white blood corpuscles / सफेद रक्त कणिकाएं
- platelet / प्लेटलेट
- Only a and b
- a,b and c
- b, c and d
- A , b, c and d

### The elements of blood



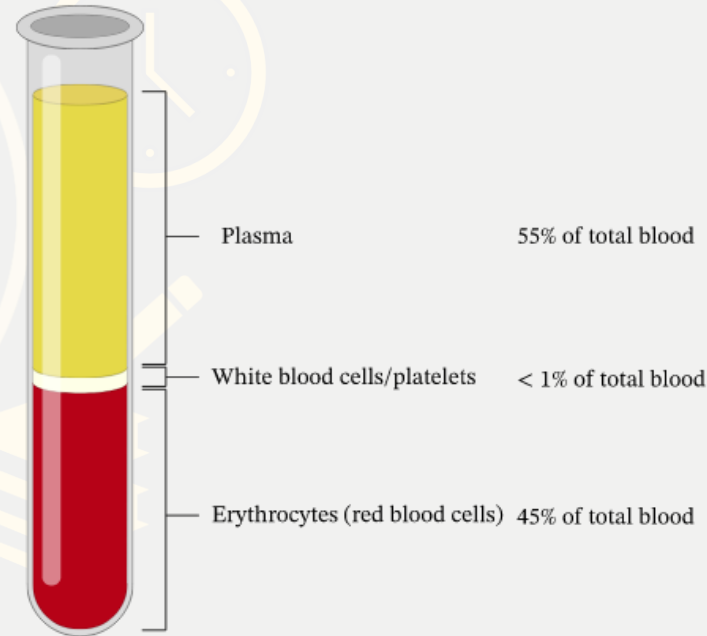
00:20





- what is the approximate amount of Plasma in blood
- रक्त में प्लाज्मा की मात्रा लगभग कितनी होती है

- 25%
- 35%
- 45%
- 55%



00:20



- blood plasma contains
- रक्त प्लाज्मा में होता है
- water / पानी
- protein / प्रोटीन
- inorganic ions / अकार्बनिक आयन
- all of the above / ऊपर के सभी

00:20



- which protein is required in blood clotting for coagulation
- रक्त के थक्के जमने के लिए किस प्रोटीन की आवश्यकता होती है?
- albumin / एल्बुमिन
- Globulin / ग्लोब्युलिन
- Fibrinogen / फाइब्रिनोजेन
- none of these / इनमें से कोई नहीं

00:20





- which is the protein present in plasma that prevents blood clot inside the body
- जो प्लाज्मा में मौजूद प्रोटीन है जो शरीर के अंदर खून के थक्के बनने से रोकता है

- Prothrombin / प्रोथ्रोम्बिन
- Fibrinogen / फाइब्रिनोजेन
- Heparin / हेपारिन
- Globulin / ग्लोब्युलिन

00:20



- which is incorrect with reference to cholesterol present in plasma
- जो प्लाज्मा में मौजूद कोलेस्ट्रॉल के संदर्भ में गलत है
- it produces in liver / यह लीवर में है
- it provides strengthen to plasma membrane / यह प्लाज्मा झिल्ली को मजबूती प्रदान करता है
- it is helpful in formation of steroid hormone / यह स्टेरॉयड हार्मोन के निर्माण में सहायक है
- it produces in pancreas / यह अग्न्याशय में है

00:20



**Mahendra's**

FOR MORE DISCOUNT VISIT [www.mahendras.org](http://www.mahendras.org) & USE PROMO CODE : **E009159**

- what is the approximate amount of RBC in blood
- रक्त में RBC की मात्रा लगभग कितनी होती है

- 55%
- 44%
- 92%
- 10%

00:20



- which is incorrect related to RBC
- जो गलत RBC से सम्बंधित है
- its lifespan is about 120 days / इसका जीवनकाल लगभग 120 दिन है
- it is also called leucocyte / इसे ल्यूकोसाइट भी कहा जाता है
- it is also called erythrocyte / इसे एरिथ्रोसाइट भी कहा जाता है
- it produces in bone marrow / यह अस्थि मज्जा में पैदा करता है

00:20



- which is called the graveyard of RBC or blood bank of human body
- जिसे आरबीसी का कब्रिस्तान या मानव शरीर का ब्लड बैंक कहा जाता है

- liver / जिगर
- kidney / गुर्दे
- spleen / प्लीहा
- Heart / हृदय

00:20



- where is the production of RBC take place in embryonic stage
- भ्रूण अवस्था में RBC का उत्पादन कहाँ होता है

- Liver
- bone marrow
- Spleen
- A and C both

00:20





- Hemoglobin is found in
- हीमोग्लोबिन पाया जाता है
- in RBC
- in WBC
- in Plasma
- in platelet

00:20



- At higher altitude red blood corpuscles in the human body will –
- अधिक ऊंचाई पर मानव शरीर में लाल रक्त कणिकाएं होंगी-
- increase in size / आकार में वृद्धि
- decrease in number / संख्या में कमी
- increase in number / संख्या में वृद्धि
- decrease in size / आकार में कमी

00:20



- production of RBC is known as
- आरबीसी के उत्पादन के रूप में जाना जाता है
- Erythropoiesis / एरिथ्रोपोएसिस
- erythropoietin / एरिथ्रोपीटिन
- erythropoietic organ / एरिथ्रोपोएटिक अंग
- none of these / इनमें से कोई नहीं

00:20



- increases in RBC abnormally known as
- आरबीसी में असामान्य रूप से वृद्धि के रूप में जाना जाता है
- polycythemia / पॉलीसिथेमिया
- Erythrocytopenia / एरिथ्रोसाइटोपेनिया
- Erythropoiesis / एरिथ्रोपोएसिस
- leucopoiesis / ल्यूकोपोइज़िस

00:20



- nucleus is found in RBC of
- के RBC में केन्द्रक पाया जाता है

- human
- camel
- cow
- goat

00:20



- which of the following is a leucocyte
- निम्न में से कौन एक ल्यूकोसाइट है

- RBC
- WBC
- platelets
- none of these

00:20





- which is incorrect related to WBC
- जो WBC से संबंधित गलत है
- its lifespan is about 120 days / इसका जीवनकाल लगभग 120 दिन है
- its lifespan is about 3 - 4 days / इसका जीवनकाल लगभग 3 - 4 दिन का होता है
- it has no any pigment / इसमें कोई वर्णक नहीं है
- it has a nucleus / इसका एक केंद्रक है

00:20