







Mahendra's



UP POLICE कांस्टेबल/ UP लेखपाल

GK/GS

DIGESTIVE SYSTEM

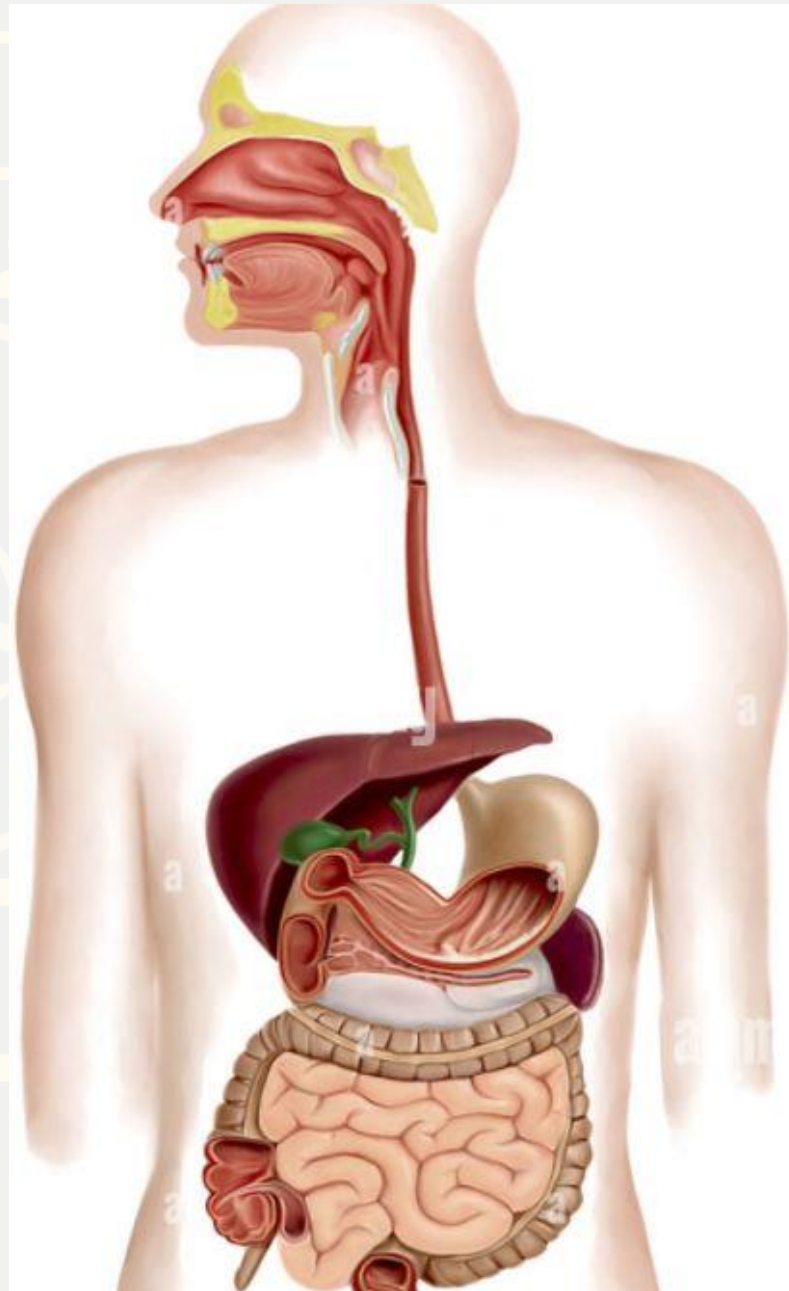
पाचन तंत्र

PART-1

LIVE

02:00 PM





- which of the following are not the part of human digestive system
- निम्नलिखित में से कौन मानव पाचन तंत्र का हिस्सा नहीं है
- alimentary canal / आहार नली
- heart /
- digestive gland / पाचन ग्रंथि
- both a and b / a और B दोनों

 00:20

- in human alimentary canal start from ___ and ends in anus
- मानव आहारनाल में ___ से शुरू होकर गुदा में समाप्त होती है
- mouth
- Neck
- stomach
- small intestine

00:20

- who is the part of alimentary canal in humans
- मनुष्य में आहार नाल का भाग कौन है
- buccal cavity / मुख गुहा
- oesophagus /
- stomach / पेट
- all of these / ये सब



00:20

- From which of part of the tongue sense the sweet taste
- जीभ के किस भाग से मीठा स्वाद महसूस होता है
- Apex / शीर्ष
- rear / पिछला
- side / पक्ष
- none of these / इनमें से कोई नहीं

00:20

- according to dental formula how many number of incisors teeth in human
- दन्त सूत्र के अनुसार मनुष्य में कितने कृन्तक दांत होते हैं?

- 10
- 4
- 8
- 12



00:20

- what is the number of teeth in humans that come out once in a lifetime
- मनुष्य के जीवन में एक बार निकलने वाले दांतों की संख्या कितनी है?

- 8
- 4
- 12
- 14



00:20

- which of the following are the parts of teeth
- निम्नलिखित में से कौन से दांतों के भाग हैं

- Crown / ताज
- neck / गर्दन
- Foot / पैर
- all of these / ये सभी



00:20

- within every tooth there is a cavity called
- प्रत्येक दांत के भीतर एक गुहा होती है जिसे कहा जाता है
- pulp cavity / लुगदी गुहा
- dentine / दंती
- Enamel / तामचीनी
- none of these / इनमें से कोई नहीं



00:20

- maximum parts of Huawei tooth made up of light yellow substance called
- हआवेई दांत के अधिकतम भाग हल्के पीले पदार्थ से बने होते हैं जिन्हें कहा जाता है
- dentine / डेंटाइन
- Enamel / इनेमल
- Bone / हड्डी
- Iron / लोहा

**00:20**

- dentine and enamel of our teeth are mainly made up of
- हमारे दांतों के डेंटाइन और इनेमल मुख्य रूप से बने होते हैं
- calcium and magnesium / कैल्शियम और मैग्नीशियम
- calcium and phosphorus / कैल्शियम और फास्फोरस
- calcium and carbon / कैल्शियम और कार्बन
- Sodium and potassium / सोडियम और पोटेशियम



00:20

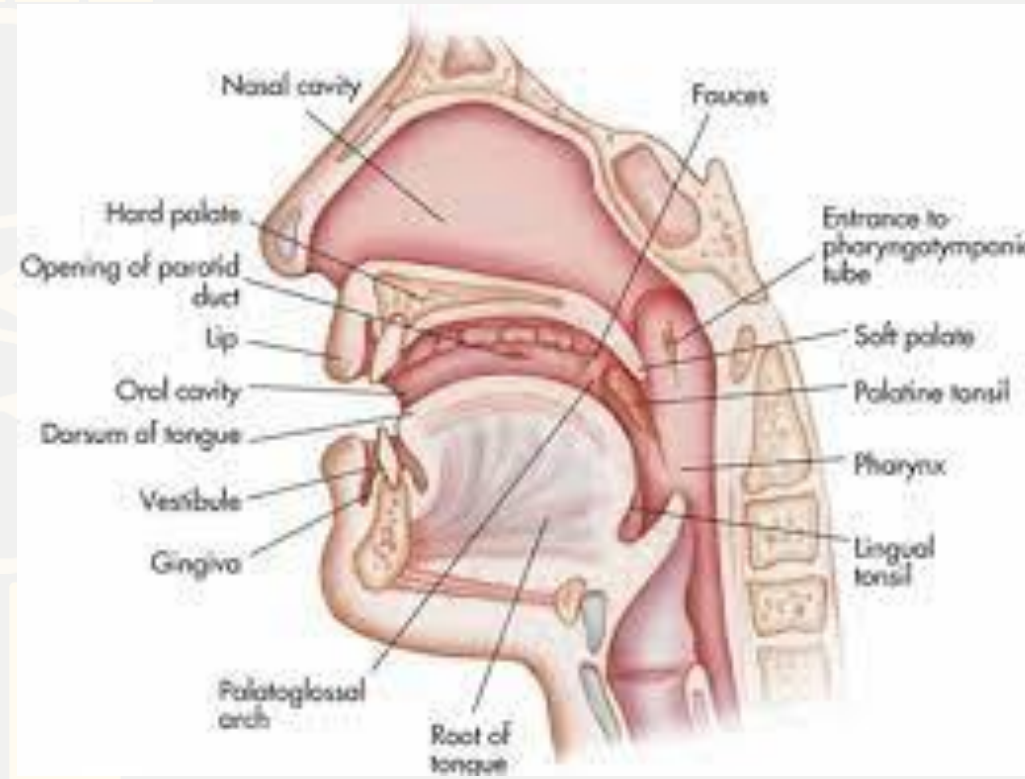
- which is correct related to different types of theeth are their functions
- जो विभिन्न प्रकार के दांतों से संबंधित सही है, उनके कार्य हैं
- incisors - cutting / कृन्तक - काटने
- canines - tearing / कुत्ते - फाड़
- molars - grinding or chewing / दाढ़ - पीसना या चबाना
- all of the above / ऊपर के सभी



00:20

- the buccal cavity opens in _____ which is common passage for both air and food
- मुख गुहा _____ में खुलती है जो हवा और भोजन दोनों के लिए सामान्य मार्ग

- trachea / ट्रेकिआ
- pharynx /
- gullet / नरेटी
- glottis / उपजिहवा



00:20

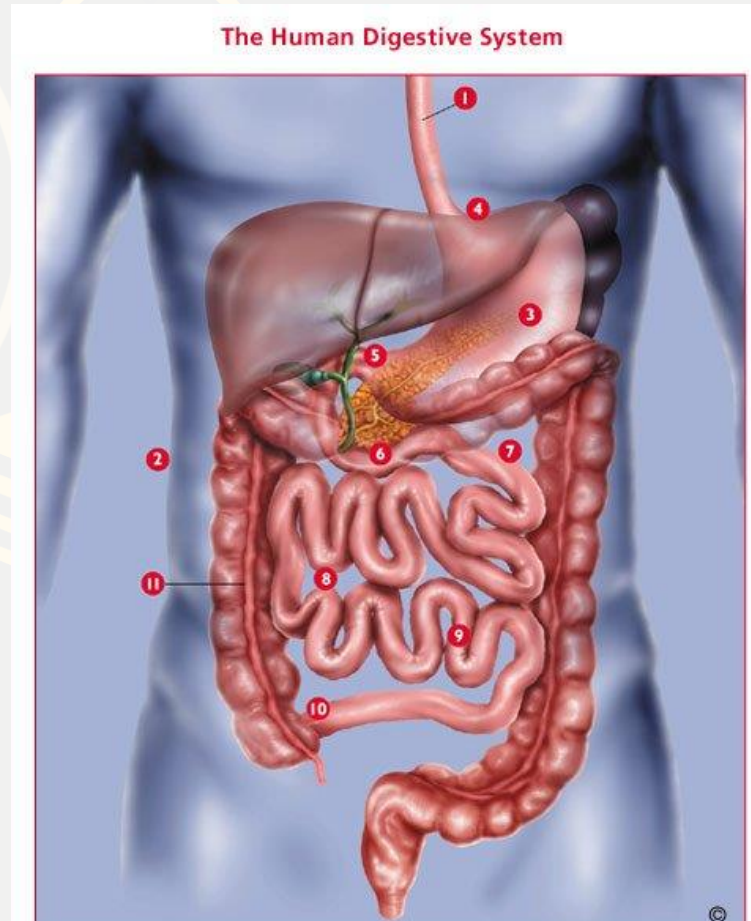
PDF

- in which part of elementary canal has no the digestive function
- आहार नाल के किस भाग में पाचन क्रिया नहीं होती है
- buccal cavity / मुख गुहा
- oesophagus / घेघा
- stomach / पेट
- small intestine /

00:20

- The stomach is situated on the left side of the abdominal cavity which letter of English is looks like
- उदर गुहा के बाईं ओर उदर स्थित है, अंग्रेजी का कौन सा अक्षर ऐसा दिखता है

- C
- L
- U
- J



00:20