



# UP PET MOCK TEST



**MATHS**

**30 DAYS**

**महाभ्यारस**

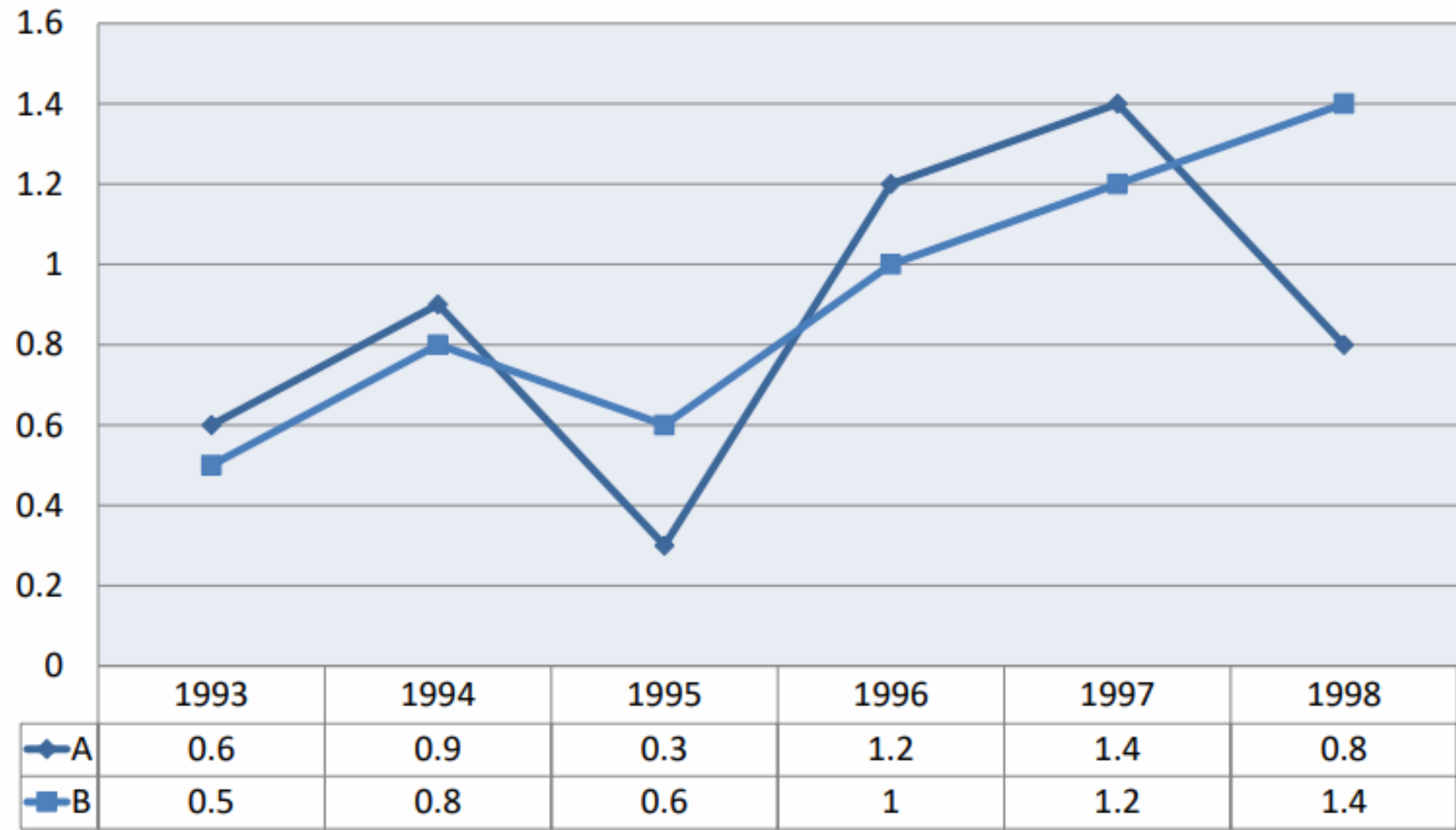
**DAY-22**



**LIVE | 08:30 PM**

**By Abhishek Mahendras**

# RATIO OF IMPORTS TO EXPORTS



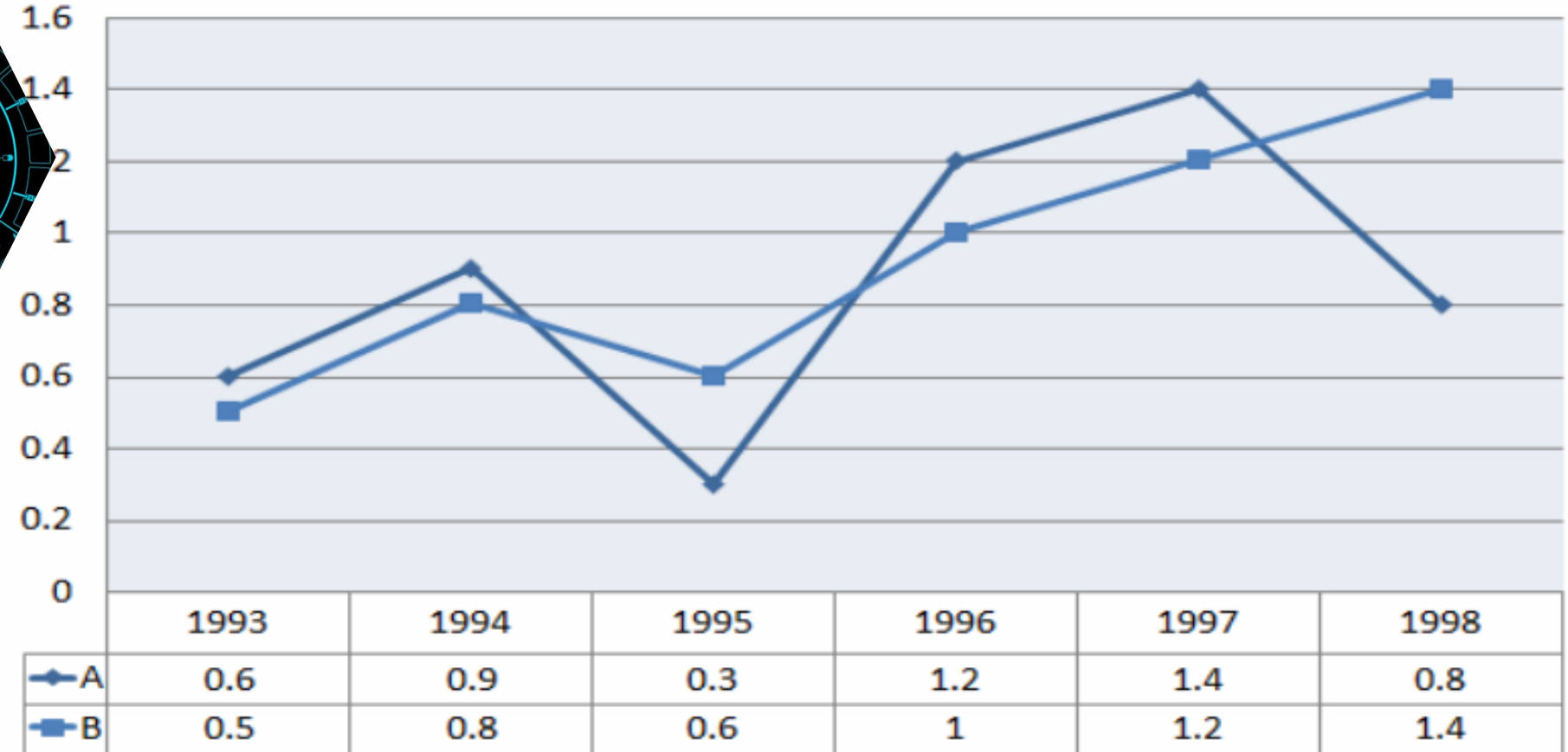
**If the imports of company A in 1997 were 8.40 crore, what were the exports of company B in 1998?**

**यदि 1997 में कंपनी A का आयात 8.40 करोड़ था, तो 1998 में कंपनी B का निर्यात कितना था?**

- 1). 6 crore 2). 7.40 crore 3). 7.20 crore 4). 3 crore 5). Data inadequate**



**RATIO OF IMPORTS TO EXPORTS**



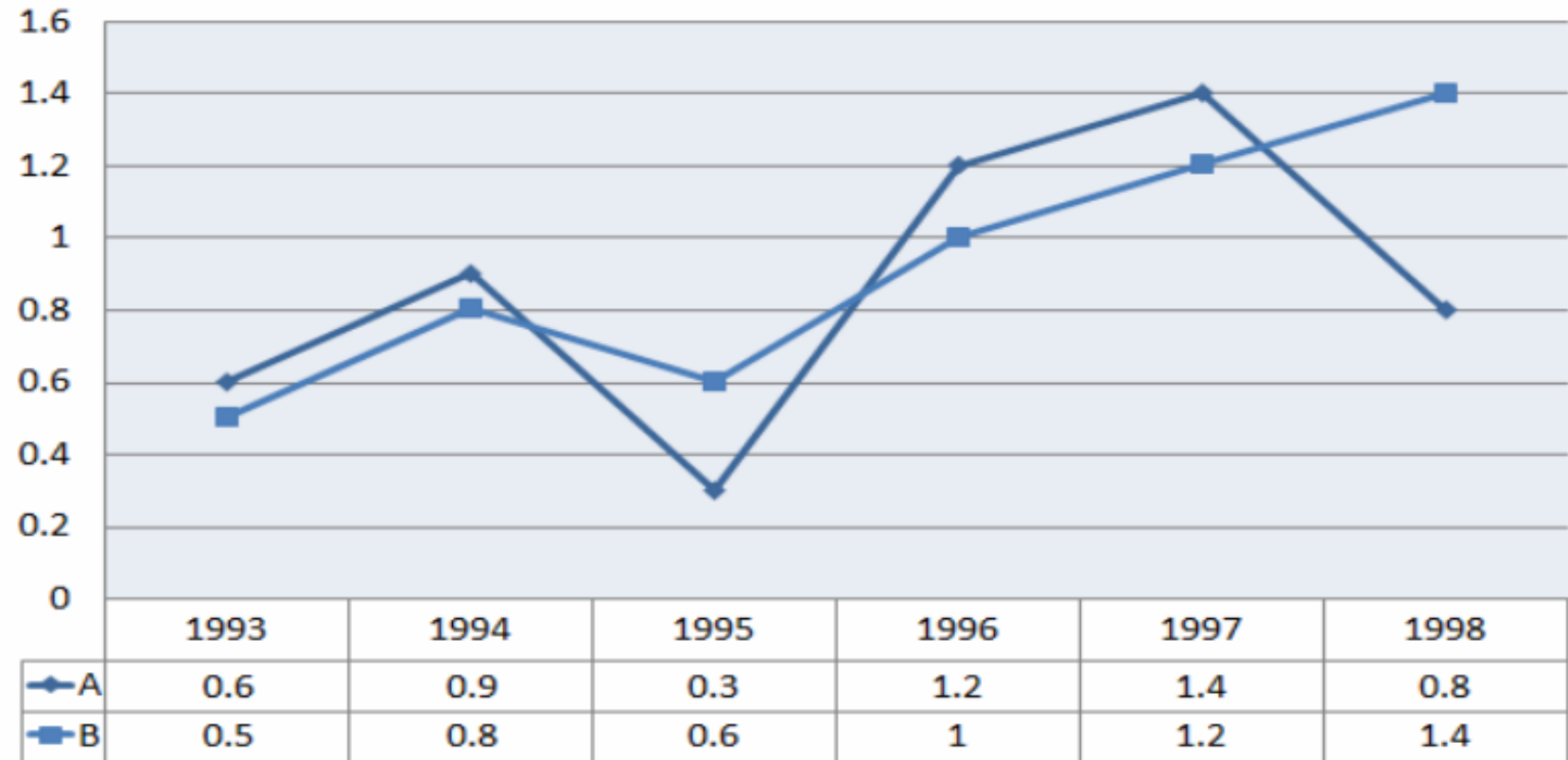
**In how many of the given years were the imports more than the exports in case of company B?**

**कंपनी B के मामले में दिए गए कितने वर्षों में आयात निर्यात से अधिक था?**

**A. 4 B. 5 C. 3 D. 2 E. None of these**



**RATIO OF IMPORTS TO EXPORTS**



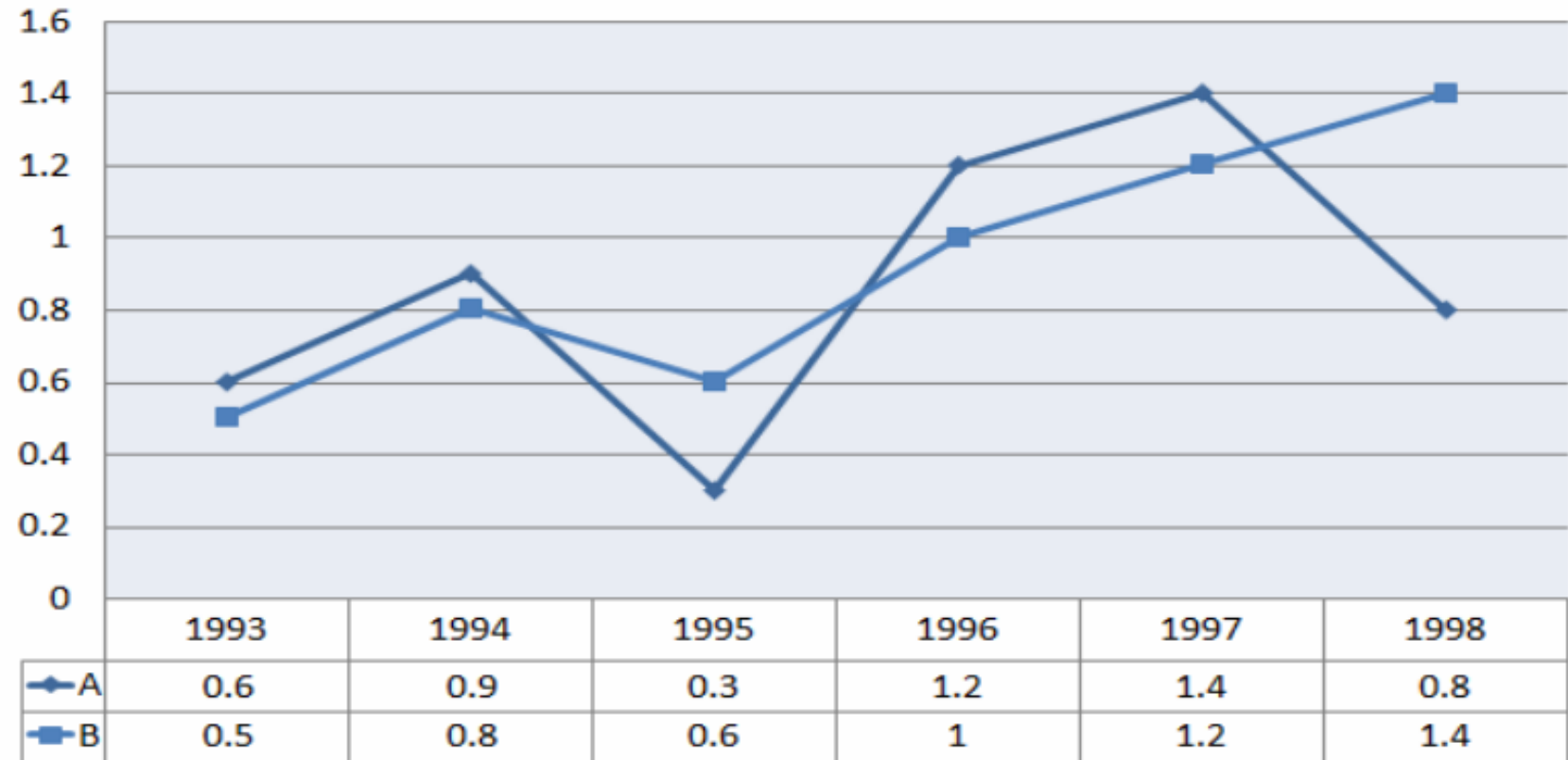
If the imports of company A in 1998 were 10.40 crore, what were the exports of company A in the same year ?

यदि 1998 में कंपनी A का आयात 10.40 करोड़ था, तो उसी वर्ष कंपनी A का निर्यात कितना था?

A. 13 crore B. 12.75 crore C. 12.50 crore D. Data inadequate E. None of these



RATIO OF IMPORTS TO EXPORTS



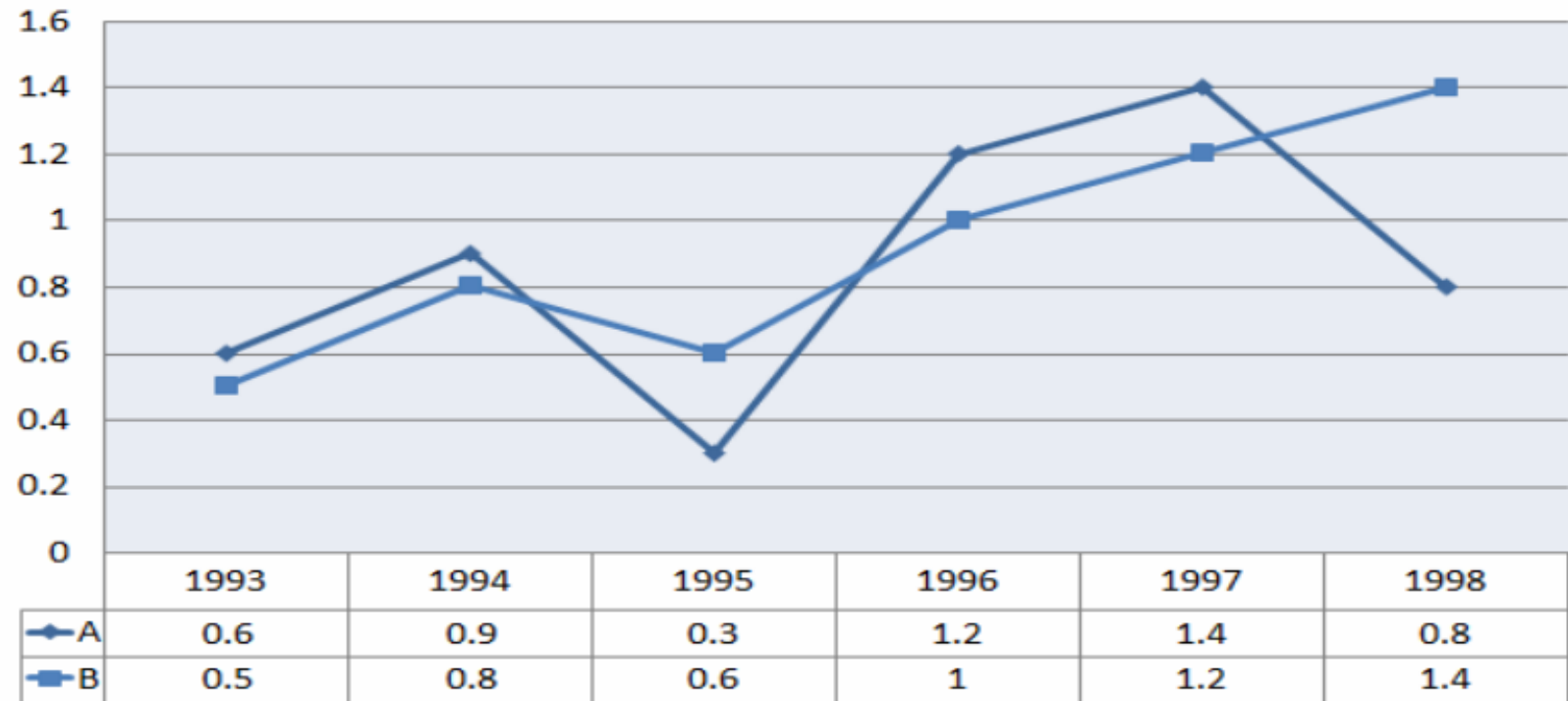


It is supposed that imports –exports =x for company A in 1993 and the imports of company A in 1993 were 3.6 crore, and it is also supposed that Imports –exports =a for company B in 1997 and the exports of company B in 1997 were 5 crore . What is relationship between a and x? यह माना जाता है कि 1993 में कंपनी ए के लिए आयात-निर्यात = x और 1993 में कंपनी A का आयात 3.6 करोड़ था, और यह भी माना जाता है कि 1997 में कंपनी B के लिए आयात-निर्यात = a और 1997 में कंपनी बी का निर्यात 5 करोड़ थे। a और x के बीच क्या संबंध है?

- 1.)  $x > a$       2.)  $x = a$       3.)  $a > x$       4.) cannot be determined      5.) none of these



RATIO OF IMPORTS TO EXPORTS



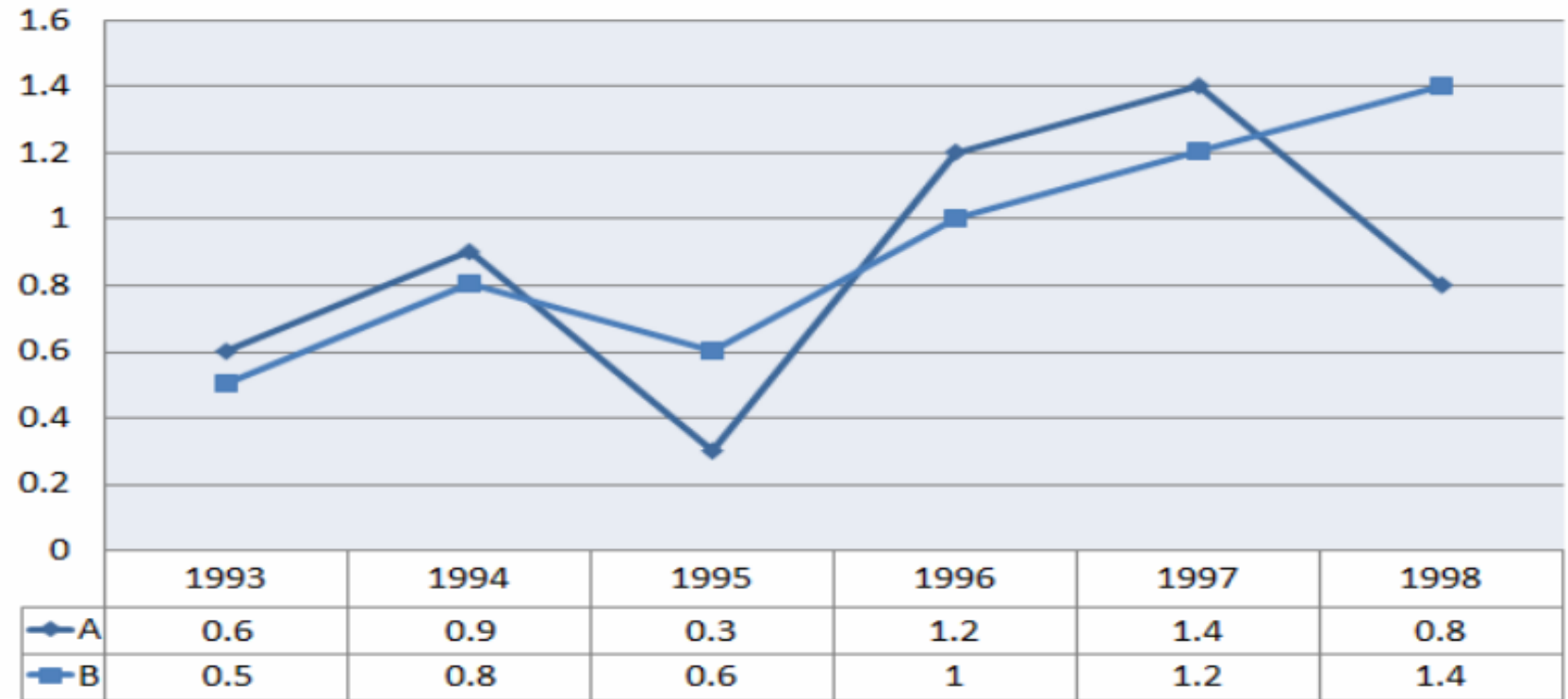
if the exports of company B in 1995 were 2.19 crore, what were the imports of company B in the same year?

यदि 1995 में कंपनी B का निर्यात 2.19 करोड़ था, तो उसी वर्ष कंपनी B का आयात कितना था?

- A. 3.65 crore 2. 1.314 crore 3. 1.214 crore 4. 1.414 crore 5. data inadequate



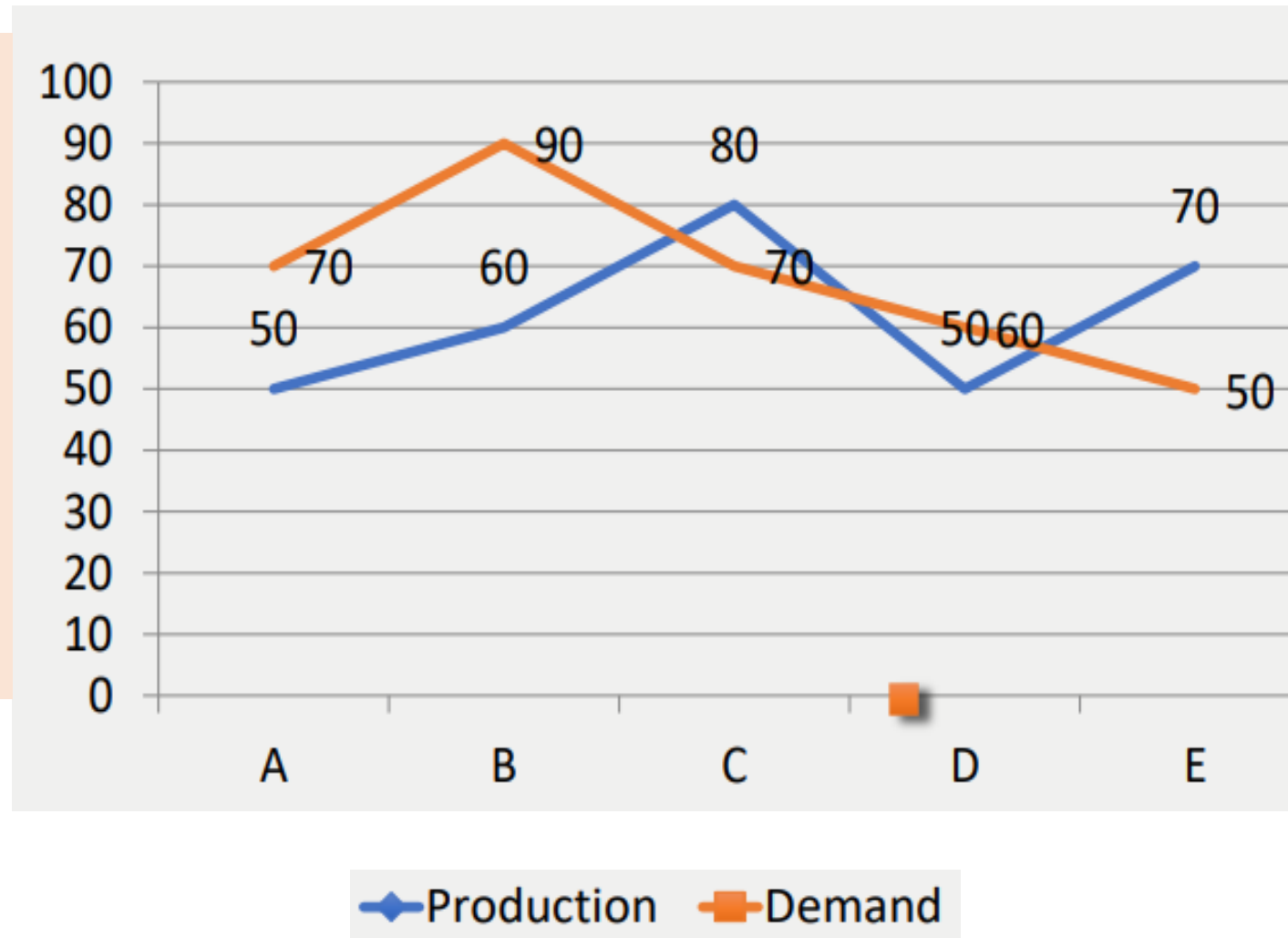
RATIO OF IMPORTS TO EXPORTS



Study the following line graph carefully and answer the questions accordingly.

Following graph gives the demand and production of mobile phones of five companies A, B, C, D and E.

प्रश्न के लिए निर्देश:- 6-10 निम्नलिखित लाइन ग्राफ का ध्यानपूर्वक अध्ययन करें और उसके अनुसार प्रश्नों के उत्तर दें। निम्नलिखित ग्राफ पांच कंपनियों A, B, C, D और E के मोबाइल फोन की मांग और उत्पादन को दर्शाता है।





6. The production of company B is approximately what percent of the demand?

कंपनी B का उत्पादन मांग का लगभग कितना प्रतिशत है?

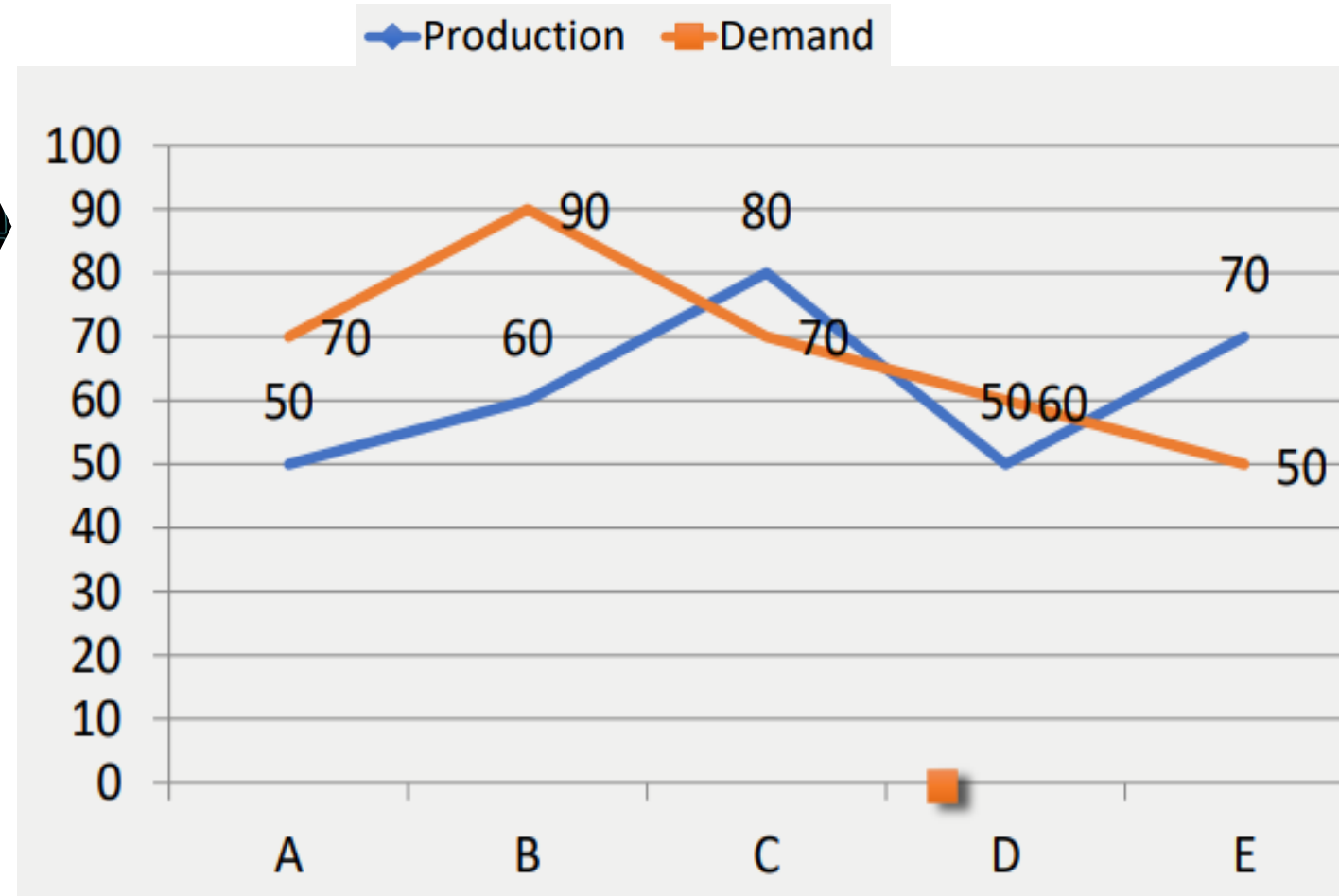
(A) 71.4%

(B) 85%

(C) 140%

(D) 66.67%

(E) None of these



7. The production of mobile phones by company C is the same as the production of which of the following pairs of the companies?

कंपनी C द्वारा मोबाइल फोन का उत्पादन कंपनी के निम्नलिखित में से किस जोड़े के उत्पादन के समान है?

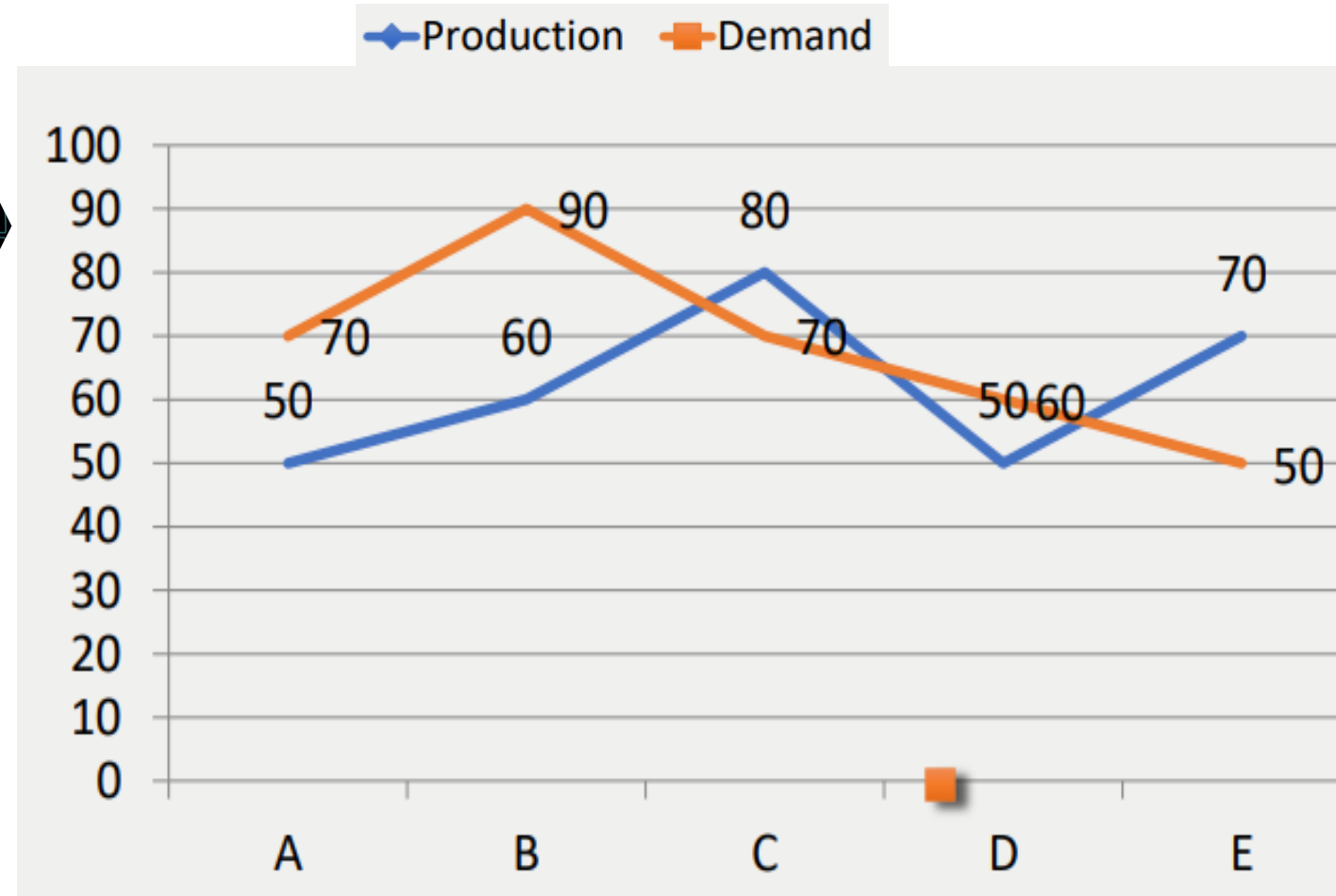
(A) A and C

(B) B and E

(C) D and E

(D) B and A

(E) None of these



8. The demand of company E is approximately what percent of the demand of company D?  
कंपनी E की मांग कंपनी D की मांग का लगभग कितना प्रतिशत है?

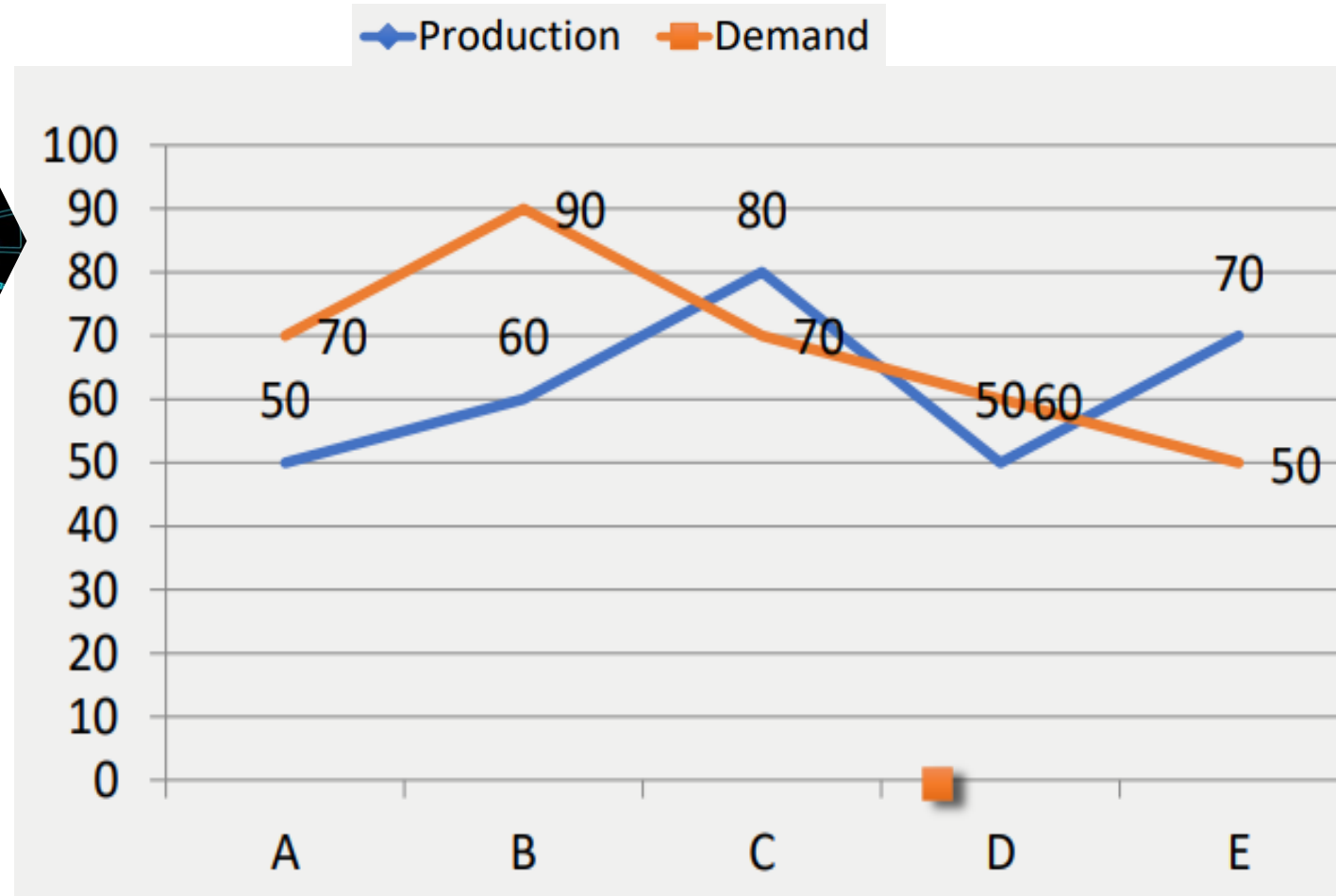
(A) 30%

(B) 65%

(C) 83.3%

(D) 40%

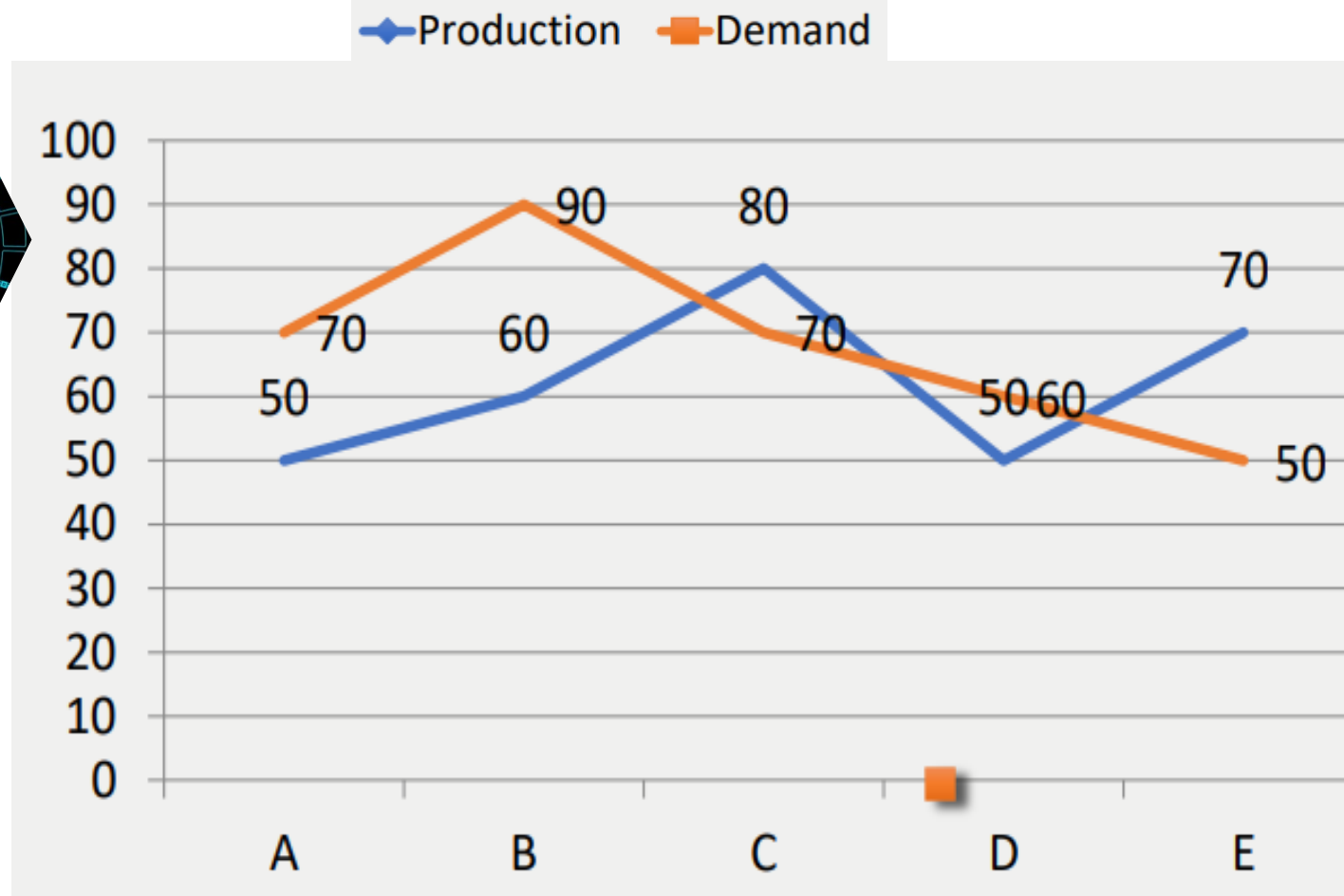
(E) None of these



9. To meet its demand the company A wishes to buy the surplus mobile phones from a single company. Which of the following companies can supply?

अपनी मांग को पूरा करने के लिए कंपनी ए एक ही कंपनी से अधिशेष मोबाइल फोन खरीदना चाहती है। निम्नलिखित में से कौन सी कंपनी आपूर्ति कर सकती है?

- (A) B      (B) C      (C) D      (D) E      (E) None of these



10. What is the average production of mobile phones by all the companies?

सभी कंपनियों द्वारा मोबाइल फोन का औसत उत्पादन कितना है?

- (A) 6200      (B) 50000      (C) 52000      (D) 62000      (E) None of these

